

Register your product and get support at
www.philips.com/welcome

Noise Canceling Headphone

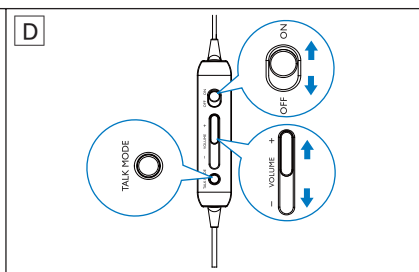
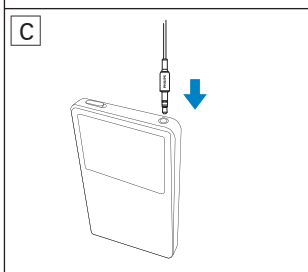
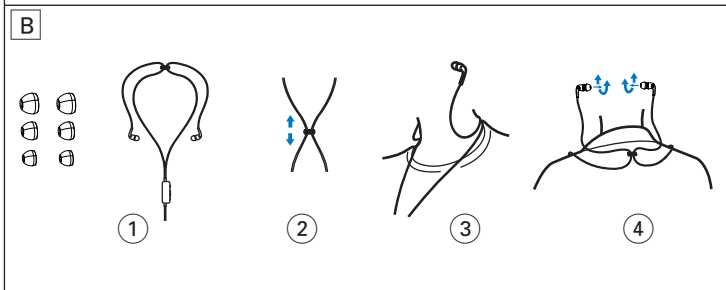
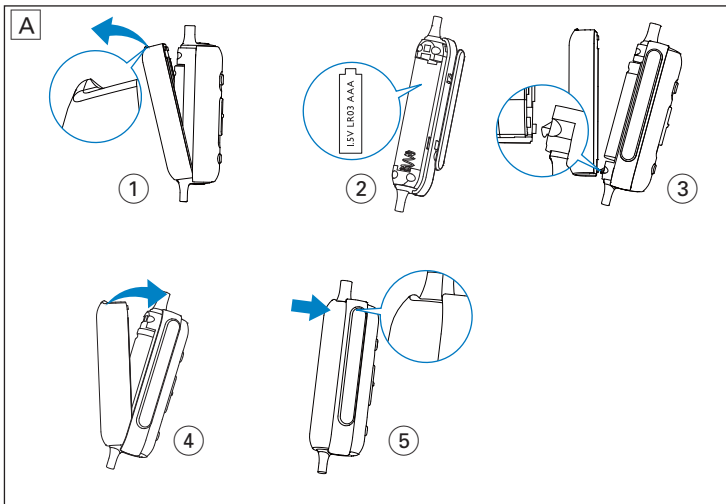
SHN4600



EN	Quick Start Guide
DA	Lynvejledning
DE	Kurzanleitung
ES	Guía de inicio rápido
FR	Guide de mise en route
IT	Guida di avvio rapido
NL	Snelstartgids
SV	Snabbstartsguide
CS	Stručná příručka
EL	Οδηγίες γρήγορης εκκίνησης
FI	Pika-aloitusopas

LT	Greitojo įjungimo vadovas
LV	Īsā lietošanas pamācība
PL	Skrócona instrukcja obsługi
PT	Manual de início rápido
RU	Краткое руководство
TR	Hızlı Başlangıç Kılavuzu
ZH-CN	快速入门指南
ZH-HK	快速入門指南
JA	クイックスタートガイド
KO	요약 설명서

PHILIPS



Tärkeää

Älä aseta laitteen päälle avotulta, kuten sytytettyä kynttilää.

Laitte ei sovellu käytettäväksi äärimmäisissä ilmasto-olosuhteissa.

Paristojen hävittäminen

Laitteessa ja/tai lisätarvikkeessa on akut tai paristot, jotka ovat Euroopan parlamentin ja neuvoston direktiivin 2006/66/EY vaatimusten mukaiset, eikä niitä voi hävittää tavallisen talousjätteen mukana. Tutustu paikallisiin paristojen keräystä koskeviin ohjeisiin, koska paristojen hävittäminen oikealla tavalla auttaa vähentämään ympäristölle ja ihmisille mahdollisesti koituvia haittavaikutuksia.



Kuulokkeiden käyttäminen

Säästä pariston virtaa kääntämällä kytkin **OFF**-asentoon käytön jälkeen.

- 1 Asenna paristo (kuva A).
- 2 Kokeile kaikkia korvatyynyjä (mukana 3 paria), jotta löydät sopivimman (kuva B_1).
- 3 Muuta säätimen asentoa (kuva B_2).
- 4 Aseta kuulokkeet kaulahihnan tavoin niin, että säädin on niskassa (kuva B_3).
- 5 Käännä korvatyynyjä varovaisesti, jotta ne istuvat parhaalla mahdollisella tavalla (kuva B_4).
- 6 Liitä ääniliitin musiikkisoittimeen (kuva C).
- 7 Ota melunvaimennus käyttöön kääntämällä kytkin **ON**-asentoon (kuva D).
↳ LED-valo muuttuu oranssiksi.
- 8 Sääda äänenvoimakkuutta painikkeella - **VOLUME +** (kuva D).
- 9 Voit kuunnella taustääniä pitämällä **TALK MODE**-painiketta painettuna (kuva D).
↳ Musiikin toisto keskeytetään ja kuulet taustäänet selkeästi.
- 10 Voit jatkaa musiikin toistamista, kun paristo on tyhjentynyt tai poistettu, kääntämällä kytkimen **OFF**-asentoon (kuva D).
↳ LED-valo sammuu.
- 11 Vaihda paristo, kun LED-valo vilkkuu jatkuvasti oranssina.

Kontrollera hörlurarna

ON OFF	Melunvaimennuksen ottaminen käyttöön / poistaminen käytöstä.
- VOLUME +	Sääda äänenvoimakkuutta
TALK MODE	Keskeytä musiikin toisto ja kuuntele taustääniä pitämällä painiketta painettuna. Jatka musiikin kuuntelua vapauttamalla painike.



© 2010 Koninklijke Philips Electronics N.V.

All rights reserved.

Specifications are subject to change
without notice.

Trademarks are the property of
Koninklijke Philips Electronics N.V. or
their respective owners.

V1.1

Printed in China

