

Register your product and get support at  
[www.philips.com/welcome](http://www.philips.com/welcome)

Noise Canceling Headphone

SHN4600



---

EN	Quick Start Guide
DA	Lynvejledning
DE	Kurzanleitung
ES	Guía de inicio rápido
FR	Guide de mise en route
IT	Guida di avvio rapido
NL	Snelstartgids
SV	Snabbstartsguide
CS	Stručná příručka
EL	Οδηγίες γρήγορης εκκίνησης
FI	Pika-aloitusopas

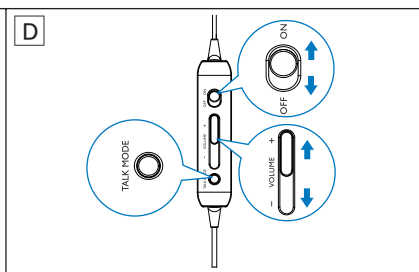
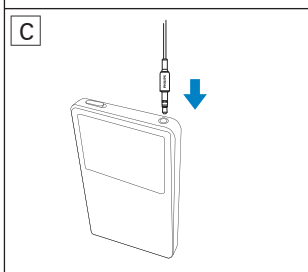
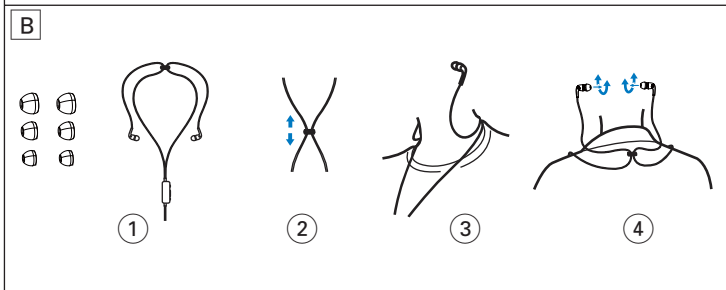
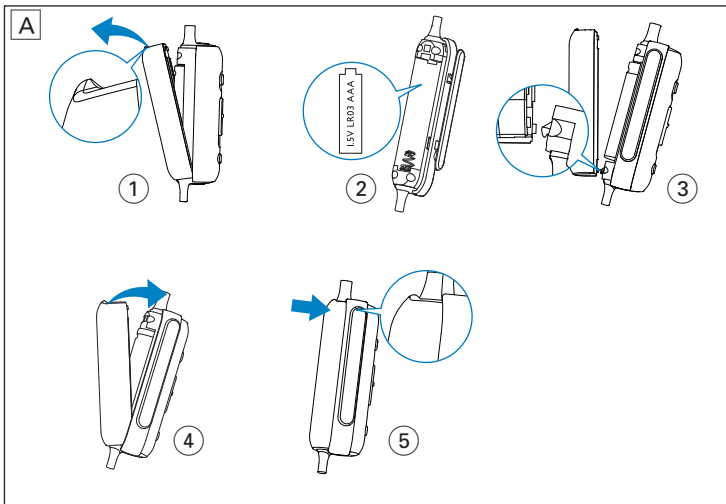
---

---

LT	Greitojo įjungimo vadovas
LV	Īsā lietošanas pamācība
PL	Skrócona instrukcja obsługi
PT	Manual de início rápido
RU	Краткое руководство
TR	Hızlı Başlangıç Kılavuzu
ZH-CN	快速入门指南
ZH-HK	快速入門指南
JA	クイックスタートガイド
KO	요약 설명서

---

**PHILIPS**



## Importante

No coloque sobre el dispositivo llamas sin protección, como velas encendidas.

El equipo únicamente se utilizará en climas normales.

### Cómo deshacerse de las pilas

El producto o los accesorios funcionan con pilas cubiertas por la Directiva europea 2006/66/EC, que no se pueden eliminar con la basura doméstica normal. Infórmese de la legislación local sobre la recogida selectiva de pilas ya que el desecho correcto ayuda a evitar consecuencias negativas para el medio ambiente y la salud humana.



## Uso de los auriculares

Para ahorrar energía, ajuste el interruptor en **OFF** después de su uso.

- 1 Instale la pila (Fig. A).
- 2 Pruebe cada par de almohadillas (se incluyen 3 pares) para escoger la más adecuada (Fig. B\_1).
- 3 Ajuste la posición del botón deslizante (Fig. B\_2).
- 4 Colóquese los auriculares con la cinta para el cuello con el botón deslizante detrás del cuello (Fig. B\_3).
- 5 Gire los auriculares suavemente para obtener el mejor ajuste (Fig. B\_4).
- 6 Conecte el cable de audio al reproductor de música (Fig. C).
- 7 Ajuste el interruptor en **ON** para activar la cancelación de ruido (Fig. D).  
↳ El piloto LED se enciende en color naranja.
- 8 Deslice - **VOLUME +** para ajustar el volumen (Fig. D).
- 9 Para escuchar el sonido de fondo, mantenga pulsado **TALK MODE** (Fig. D).  
↳ La reproducción de música se detiene y puede escuchar el sonido de fondo claramente.
- 10 Para reanudar la reproducción de música cuando se agote o retire la pila, ajuste el interruptor en **OFF** (Fig. D).  
↳ El piloto LED se apaga.
- 11 Sustituya la pila cuando el piloto LED parpadee en naranja de forma continua.

### Control de los auriculares

<b>ON OFF</b>	Activa/desactiva la función de cancelación del ruido
<b>- VOLUME +</b>	Ajusta el volumen
<b>TALK MODE</b>	Manténgalo pulsado para detener la música y escuchar el sonido de fondo Suéltelo para reanudar la música



© 2010 Koninklijke Philips Electronics N.V.  
All rights reserved.

Specifications are subject to change  
without notice.

Trademarks are the property of  
Koninklijke Philips Electronics N.V. or  
their respective owners.

V1.1

Printed in China

