

Register your product and get support at
www.philips.com/welcome

Noise Canceling Headphone

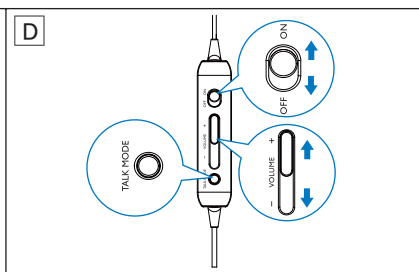
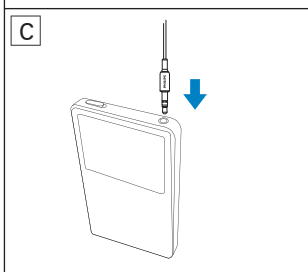
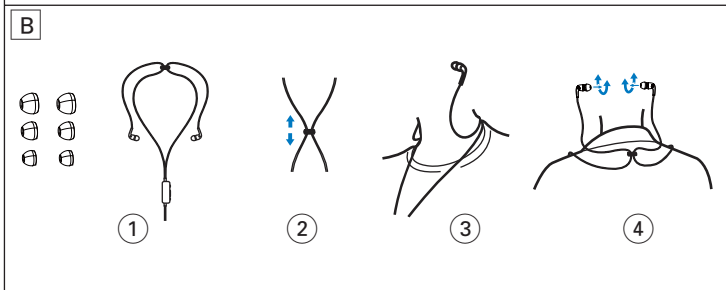
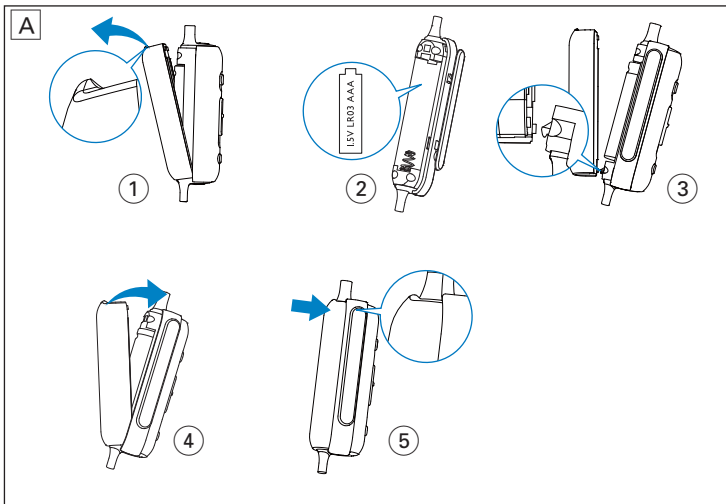
SHN4600



EN	Quick Start Guide
DA	Lynvejledning
DE	Kurzanleitung
ES	Guía de inicio rápido
FR	Guide de mise en route
IT	Guida di avvio rapido
NL	Snelstartgids
SV	Snabbstartsguide
CS	Stručná příručka
EL	Οδηγίες γρήγορης εκκίνησης
FI	Pika-aloitusopas

LT	Greitojo įjungimo vadovas
LV	Īsā lietošanas pamācība
PL	Skrócona instrukcja obsługi
PT	Manual de início rápido
RU	Краткое руководство
TR	Hızlı Başlangıç Kılavuzu
ZH-CN	快速入门指南
ZH-HK	快速入門指南
JA	クイックスタートガイド
KO	요약 설명서

PHILIPS



Σημαντικό

Πάνω στη συσκευή δεν πρέπει να τοποθετούνται πηγές γυμνής φλόγας, όπως αναμμένα κεριά. Ο εξοπλισμός χρησιμοποιείται μόνο σε ήπιο κλίμα.

Απόρριψη μπαταριών

Το προϊόν και/ή τα αξεσουάρ του λειτουργούν με μπαταρίες που καλύπτονται από την Ευρωπαϊκή Οδηγία 2006/66/ΕΚ και δεν μπορούν να απορριφθούν μαζί με τα συνήθη απορρίμματα του σπιτιού σας. Ενημερωθείτε σχετικά με την ισχύουσα τοπική νομοθεσία για τη χωριστή συλλογή μπαταριών καθώς η σωστή μέθοδος απόρριψης των μπαταριών συμβάλλει στην αποφυγή αρνητικών επιπτώσεων για το περιβάλλον και την ανθρώπινη υγεία.



Χρήση ακουστικών

Για εξοικονόμηση της ισχύος της μπαταρίας, ρυθμίστε το διακόπτη στο **OFF** μετά τη χρήση.

- 1 Τοποθετήστε την μπαταρία (εικ. Α).
- 2 Δοκιμάστε κάθε ζευγάρι καλυμμάτων (παρέχονται 3 ζευγάρια) για να βρείτε το καταλληλότερο (εικ. Β_1).
- 3 Ρυθμίστε τη θέση του ρυθμιστικού (εικ. Β_2).
- 4 Φορέστε τα ακουστικά στο περνώντας το ρυθμιστικό πίσω από τον αυχένα σας (εικ. Β_3).
- 5 Λυγίστε τα ακουστικά προσεκτικά για να τα προσαρμόσετε στα αφτιά σας (εικ. Β_4).
- 6 Συνδέστε το βύσμα ήχου στη συσκευή αναπαραγωγής μουσικής (εικ. C).
- 7 Ρυθμίστε το διακόπτη στο **ON** για να ενεργοποιήσετε την ακύρωση θορύβου (εικ. D).
↳ Η ένδειξη LED γίνεται πορτοκαλί.
- 8 Σύρετε το **- VOLUME +** για να ρυθμίσετε την ένταση (εικ. D).
- 9 Για να ακούσετε τον ήχο παρασκηνίου, κρατήστε πατημένο το **TALK MODE** (εικ. D).
↳ Η αναπαραγωγή μουσικής διακόπτεται προσωρινά και μπορείτε να ακούσετε καθαρά τον ήχο παρασκηνίου.
- 10 Για να συνεχίσετε την αναπαραγωγή μουσικής ακόμα και όταν η μπαταρία έχει εξαντληθεί ή αφαιρεθεί, ρυθμίστε το διακόπτη στο **OFF** (εικ. D).
↳ Η φωτεινή ένδειξη LED σβήνει.
- 11 Αντικαταστήστε την μπαταρία όταν η ένδειξη LED γίνει σταθερά πορτοκαλί.

Έλεγχος ακουστικών

ON OFF Ενεργοποίηση/απενεργοποίηση λειτουργίας ακύρωσης θορύβου

- VOLUME + Ρύθμιση έντασης ήχου

TALK MODE Κρατήστε το πατημένο για προσωρινή διακοπή της μουσικής και ακρόαση του ήχου παρασκηνίου
Αφήστε το για να εξακολουθήσει η αναπαραγωγή μουσικής



© 2010 Koninklijke Philips Electronics N.V.

All rights reserved.

Specifications are subject to change
without notice.

Trademarks are the property of
Koninklijke Philips Electronics N.V. or
their respective owners.

V1.1

Printed in China

