

Register your product and get support at
www.philips.com/welcome

Noise Canceling Headphone

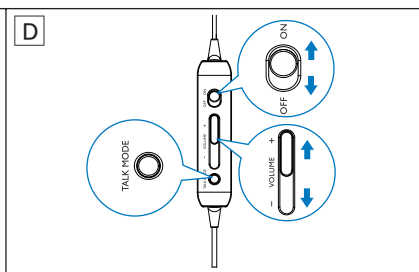
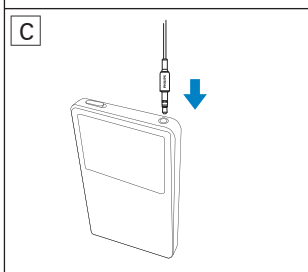
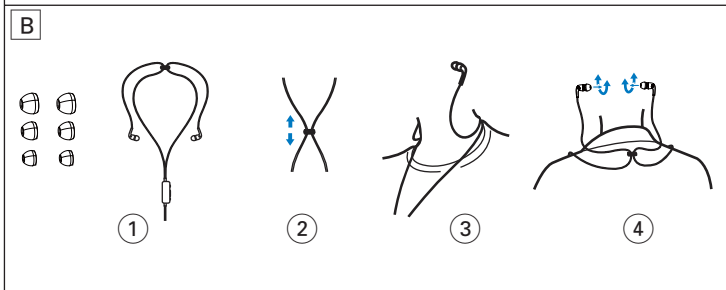
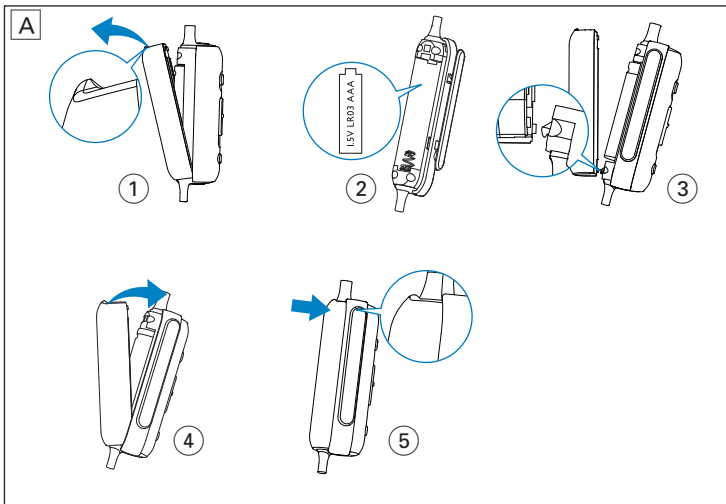
SHN4600



EN	Quick Start Guide
DA	Lynvejledning
DE	Kurzanleitung
ES	Guía de inicio rápido
FR	Guide de mise en route
IT	Guida di avvio rapido
NL	Snelstartgids
SV	Snabbstartsguide
CS	Stručná příručka
EL	Οδηγίες γρήγορης εκκίνησης
FI	Pika-aloitusopas

LT	Greitojo įjungimo vadovas
LV	Īsā lietošanas pamācība
PL	Skrócona instrukcja obsługi
PT	Manual de início rápido
RU	Краткое руководство
TR	Hızlı Başlangıç Kılavuzu
ZH-CN	快速入门指南
ZH-HK	快速入門指南
JA	クイックスタートガイド
KO	요약 설명서

PHILIPS



Vigtigt

Der må ikke placeres åben ild, som f.eks. tændte stearinlys, i nærheden af apparatet.

Udstyret bør kun anvendes i moderat klima.

Bortskaffelse af batterier

Dit produkt og/eller tilbehør får strøm fra batterier, som er omfattet af EU-direktivet 2006/66/EC, og som ikke må bortskaffes sammen med almindeligt husholdningsaffald.

Undersøg venligst de lokale indsamlingsregler om separat indsamling af batterier, da korrekt bortskaffelse er med til at forhindre negativ påvirkning af miljøet og menneskers sundhed.



Brug hovedtelefoner

For at spare på batteriet, skal du indstille knappen til **OFF** efter brug.

- 1 Installer batteriet (Fig. A).
- 2 Prøv hvert par kapsler (3 par medfølger) for at finde det mest passende (Fig. B_1).
- 3 Juster skyderens position (Fig. B_2).
- 4 Tag hovedtelefonerne på med halsrem med skyderen i nakken (Fig. B_3).
- 5 Drej øreknopperne forsigtigt, så du får den bedste pasform (Fig. B_4).
- 6 Tilslut lydstikket til din musikafspiller (Fig. C).
- 7 Indstil knappen til **ON** for at aktivere støjrreducing (Fig. D).
↳ LED-lyset lyser orange.
- 8 Skub - **VOLUME +** for at justere lyden (Fig. D).
- 9 Hvis du vil lytte til baggrundslyden, skal du trykke på og holde **TALK MODE** nede (Fig. D).
↳ Musikafspilningen sættes på pause, og du kan høre baggrundslyden klart.
- 10 For at fortsætte med at afspille musik, når batteriet er fladt eller blevet fjernet, skal du indstille knappen til **OFF** (Fig. D).
↳ LED-lyset slukkes.
- 11 Udskift batteriet, når LED-lyset vedbliver med at blinke orange.

Kontroller dine hovedtelefoner

ON OFF	Aktiver/deaktiver støjrreducingfunktion
- VOLUME +	Juster lydstyrken
TALK MODE	Tryk og hold nede for at sætte musikken på pause og høre baggrundslyden Slip for at genoptage musikken



© 2010 Koninklijke Philips Electronics N.V.
All rights reserved.

Specifications are subject to change
without notice.

Trademarks are the property of
Koninklijke Philips Electronics N.V. or
their respective owners.

V1.1

Printed in China

