

Register your product and get support at
www.philips.com/welcome

Noise Canceling Headphone

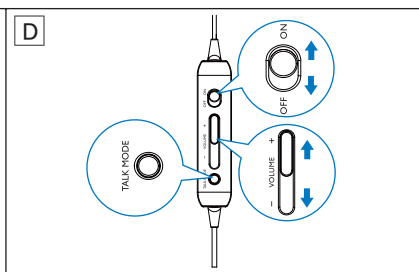
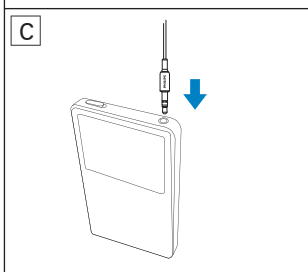
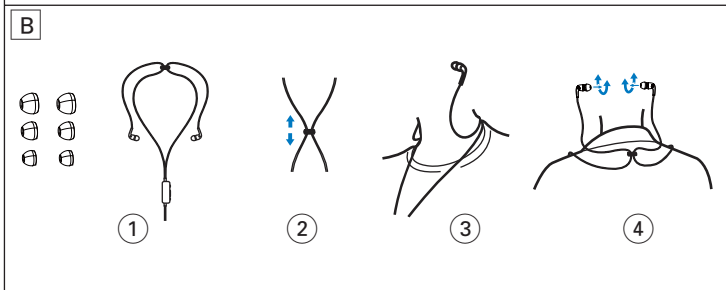
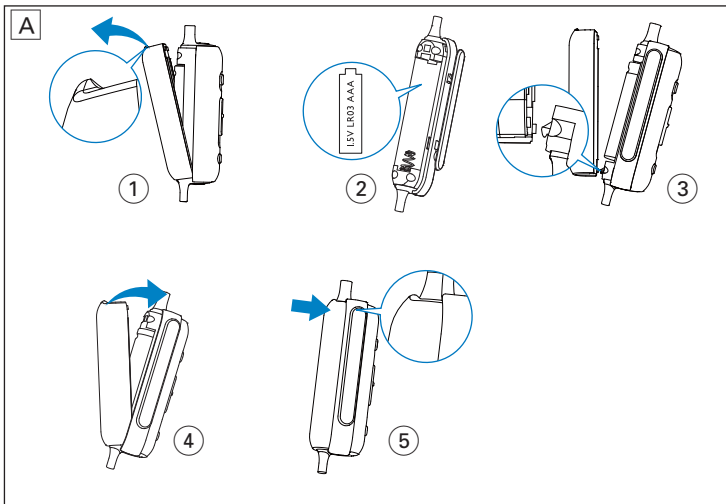
SHN4600



EN	Quick Start Guide
DA	Lynvejledning
DE	Kurzanleitung
ES	Guía de inicio rápido
FR	Guide de mise en route
IT	Guida di avvio rapido
NL	Snelstartgids
SV	Snabbstartsguide
CS	Stručná příručka
EL	Οδηγίες γρήγορης εκκίνησης
FI	Pika-aloitusopas

LT	Greitojo įjungimo vadovas
LV	Īsā lietošanas pamācība
PL	Skrócona instrukcja obsługi
PT	Manual de início rápido
RU	Краткое руководство
TR	Hızlı Başlangıç Kılavuzu
ZH-CN	快速入门指南
ZH-HK	快速入門指南
JA	クイックスタートガイド
KO	요약 설명서

PHILIPS



Důležité informace

Na přístroj nepokládejte žádné zdroje otevřeného ohně, např. zapálené svíčky.

Zařízení by mělo být používáno pouze v přiměřeném prostředí.

Likvidace baterií

Výrobek a/nebo příslušenství funguje na baterie podléhající směrnici EU 2006/66/EC, které nelze odkládat do běžného komunálního odpadu. Informujte se o místních pravidlech o sběru baterií, neboť správná likvidace pomůže předejít nepříznivým účinkům na životní prostředí a lidské zdraví.



Použití sluchátek

Po použití přepněte vypínač do polohy **OFF**, šetřte tak energii baterií.

- 1 Nainstalujte baterii (obr. A).
- 2 Vyzkoušejte, který z párů krytů (součástí balení jsou 3 páry) je nejhodnější (obr. B_1).
- 3 Nastavte polohu posuvníku (obr. B_2).
- 4 Nasaďte si sluchátka tak, aby byl posuvník za vaším krkem (obr. B_3).
- 5 Jemným otočením sluchátek do uší dosáhnete nejpohodlnějšího uchycení (obr. B_4).
- 6 Připojte konektor audia k hudebnímu přehrávači (obr. C).
- 7 Nastavením přepínače do polohy **ON** aktivujete funkci potlačování hluku (obr. D).
↳ Kontrolka LED se oranžově rozsvítí.
- 8 Posunutím voliče - **VOLUME +** nastavte hlasitost (obr. D).
- 9 Chcete-li slyšet zvuky okolí, stiskněte a podržte tlačítko **TALK MODE** (obr. D).
↳ Hudba je pozastavena a vy můžete jasně slyšet zvuky okolí.
- 10 Chcete-li po vybití nebo vyjmutí baterií pokračovat v přehrávání hudby, nastavte přepínač do polohy **OFF** (obr. D).
↳ Kontrolka LED se vypne.
- 11 Jakmile začne kontrolka LED trvale oranžově blikat, vyměňte baterii.

Kontrollera hörlurarna

ON OFF	Povolení/vypnutí funkce potlačování hluku
- VOLUME +	Úprava hlasitosti
TALK MODE	Stisknutím a podržením pozastavíte hudbu a uslyšíte zvuky okolí Uvolněním pokračujete v poslechu hudby



© 2010 Koninklijke Philips Electronics N.V.

All rights reserved.

Specifications are subject to change
without notice.

Trademarks are the property of
Koninklijke Philips Electronics N.V. or
their respective owners.

V1.1

Printed in China

