

Register your product and get support at
www.philips.com/welcome

Noise Canceling Headphone

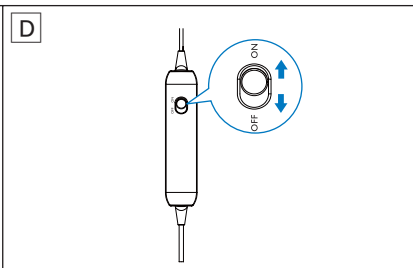
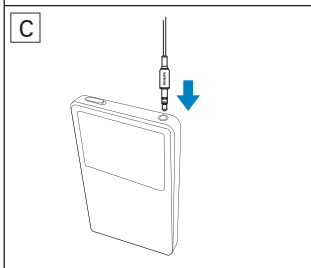
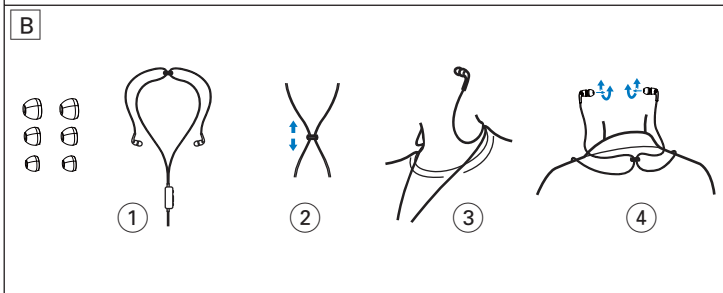
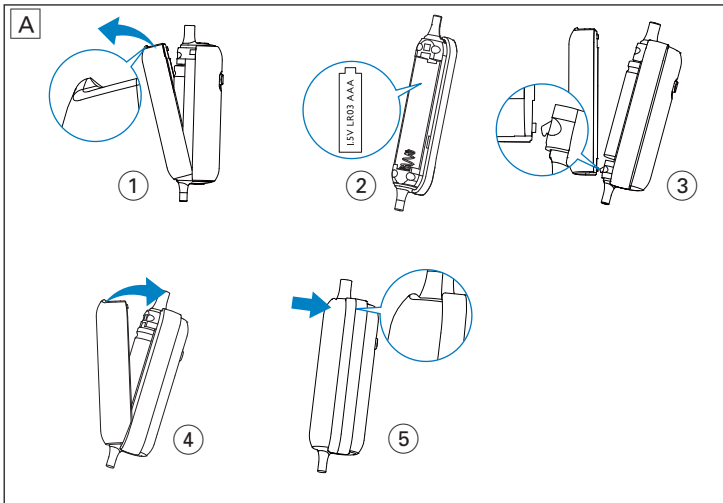
SHN2600



| | |
|----|----------------------------|
| EN | Quick Start Guide |
| DA | Lynvejledning |
| DE | Kurzanleitung |
| ES | Guía de inicio rápido |
| FR | Guide de mise en route |
| IT | Guida di avvio rapido |
| NL | Snelstartgids |
| SV | Snabbstartsguide |
| CS | Stručná příručka |
| EL | Οδηγίες γρήγορης εκκίνησης |
| FI | Pika-aloitusopas |

| | |
|-------|-----------------------------|
| LT | Greitojo įjungimo vadovas |
| LV | Īsā lietošanas pamācība |
| PL | Skrócona instrukcja obsługi |
| PT | Manual de início rápido |
| RU | Краткое руководство |
| TR | Hızlı Başlangıç Kılavuzu |
| ZH-CN | 快速入门指南 |
| ZH-HK | 快速入門指南 |
| JA | クイックスタートガイド |
| KO | 요약 설명서 |

PHILIPS



注意事项

不要将无遮盖的火源（例如点燃的蜡烛）放在本设备上。

本设备仅适用于温和气候条件下。

电池的处理

该产品和/或附件含有符合欧洲指令 2006/66/EC 的电池，不能与一般的生活垃圾一同弃置。请熟悉当地有关单独收集电池的规章制度，因为正确弃置将有助于避免对环境 and 人类健康造成负面影响。



使用耳机

为节省电池电量，请在使用后将开关设为 **OFF**。

- 1 安装电池 (图 A)。
- 2 试戴每副耳罩 (随附 3 副)，找出最适合的一副 (图 B_1)。
- 3 调节滑块位置 (图 B_2)。
- 4 以颈带风格佩戴耳机，使滑块位于脖子背后 (图 B_3)。
- 5 轻轻扭转耳塞获得最佳佩戴方位 (图 B_4)。
- 6 将音频插头连接到您的音乐播放器 (图 C)。
- 7 将开关调到 **ON** 启用降噪功能 (图 D)。
 - ↳ LED 指示灯变成橙色。
- 8 要在电池耗尽或取出时继续播放音乐，请将开关调到 **OFF** (图 D)。
 - ↳ LED 指示灯将熄灭。
- 9 当 LED 指示灯持续闪烁橙色时更换电池。



© 2010 Koninklijke Philips Electronics N.V.
All rights reserved.

Specifications are subject to change
without notice.

Trademarks are the property of
Koninklijke Philips Electronics N.V. or
their respective owners.

V1.1

Printed in China

