



Philips
Auriculares con banda
colección CitiScape

- Colección CitiScape
- DOWNTOWN



SHL5605PP



Inmersión sonora clara y natural con MusicSeal para que tu música siga siendo tuya

Inspirados en Nueva York y su estilo urbano y casual, los CitiScape Downtown te permiten tener los pies en la tierra fácilmente. MusicSeal permite que tu música sea solo tuya, mientras que el ligero acero elástico con almohadillas de espuma suave garantiza una comodidad perfecta.

inmersión total

- Los controladores de 40 mm optimizados ofrecen un sonido claro y natural
- MusicSeal consigue que tu música sea solo tuya
- Las almohadillas supra-aurales con aislamiento del ruido bloquean el ruido de la ciudad

Máxima comodidad

- Banda de tela suave para disfrutar de tu música cómodamente mientras te desplazas
- El cable plano antienredos de 1,2 m te mantiene en la onda, pero sin nudos
- Las almohadillas de espuma suave con efecto memoria te sumergen cómodamente en tu música

Música y llamadas

- Cambia entre música y llamadas de teléfono con el micrófono integrado

PHILIPS

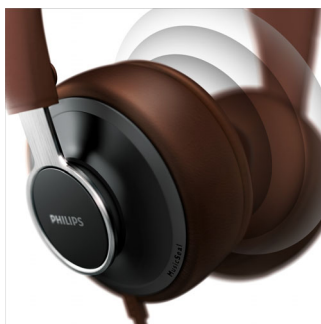
Destacados

Micrófono integrado



Los auriculares CitiScape incluyen un micrófono integrado para que puedas cambiar fácilmente entre la música y las llamadas telefónicas. Resulta muy sencillo permanecer conectado con tu música y con la gente que más te importa.

Sonido claro y natural



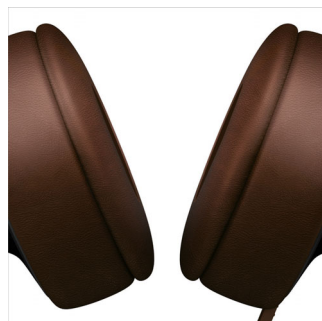
Sumérgete en un sonido de claridad cristalina con una calidez natural gracias a los controladores de 40 mm optimizados. Respaldados por la experiencia en calidad de sonido de Philips, los auriculares CitiScape se han diseñado cuidadosamente para reproducir un sonido limpio y detallado, a la par que natural, para que puedas disfrutar de verdad de tu música mientras te desplazas.

MusicSeal



Tanto si escuchas el potente rasgueo de una guitarra de una banda de heavy metal como la cadenciosa voz de soprano de una cantante de ópera, MusicSeal garantiza que los auriculares CitiScape hagan que tu música sea solo tuya. Con paredes de doble capa dentro de los auriculares y bordes sellados entre las almohadillas y la carcasa de los auriculares, esta innovadora función no deja escapar ni un compás. Al mismo tiempo, evita que se filtre el ruido ambiental y te moleste mientras disfrutas de tu música.

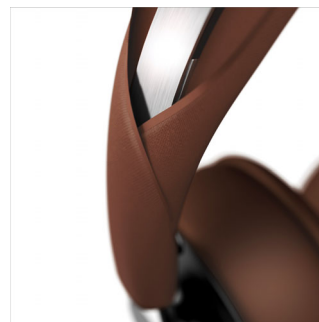
Almohadillas supra-aurales con aislamiento del ruido



Sumérgete en el murmullo de la ciudad pero sin ruido con las almohadillas supra-aurales con aislamiento del ruido. Estas almohadillas

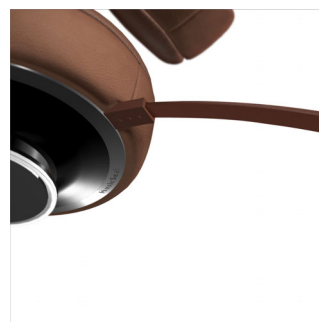
increíblemente suaves cierran los altavoces alrededor de las orejas para que puedas llevarlos cómodamente durante mucho tiempo. Podrás distinguir claramente todos los detalles sonoros de tu música favorita.

Banda de tela suave



Banda de tela suave para disfrutar de tu música cómodamente mientras te desplazas

Cable plano antienredos



Di adiós a tener que sacar y meter los cables llenos de nudos y enredos en la mochila. El cable plano antienredos de 1,2 m de los auriculares CitiScape te permite mantenerte siempre en la onda, pero sin nudos. Ahora puedes centrarte en lo que más te importa, por ejemplo, disfrutar de tu música fácilmente en cualquier lugar.

Especificaciones

Sonido

- Sistema acústico: Cerrado
- Tipo de imán: Neodimio
- Bobina móvil: CCAW
- Diafragma: Cúpula mylar
- Respuesta de frecuencia: 18-22000 Hz
- Impedancia: 32 ohmios
- Entrada de alimentación máxima: 30 mW
- Sensibilidad: 102 dB
- Diámetro del altavoz: 40 mm
- Tipo: Dinámico

Conectividad

- Conexión de cable: Dos en paralelo, simétrico
- Longitud de cable: 1,2 m
- Conector: 3,5 mm estéreo
- Acabado del conector: Chapado en oro de 24 k
- Tipo de cable: OFC
- Compatible con: iPhone®, BlackBerry®, HTC, LG, MOTOROLA, Nokia, Palm®, SAMSUNG, Sony Ericsson

Dimensiones del embalaje

- Número de productos incluidos: 1
- EAN: 69 23410 71345 9
- Dimensiones del embalaje (An. x Al x Pr.): 19,5 x 20 x 8 cm
- Peso bruto: 0,398 kg
- Peso neto: 0,174 kg
- Peso tara: 0,224 kg
- Tipo de embalaje: Blíster
- Tipo de colocación: Ambas

Caja exterior

- Número de embalajes del cliente: 3
- Peso bruto: 1,514 kg
- Caja exterior (L x An. x Al): 26,5 x 21,5 x 24 cm
- Peso neto: 0,522 kg
- Peso tara: 0,992 kg
- GTIN: 1 69 23410 71345 6

Dimensiones del producto

- Dimensiones del producto (An. x Al x Pr.): 17,5 x 18,5 x 7,5 cm
- Peso: 0,174 kg



Fecha de emisión
2013-05-09

Versión: 3.6.5

12 NC: 8670 000 85723
EAN: 69 23410 71345 9

© 2013 Koninklijke Philips Electronics N.V.
Todos los derechos reservados.

Las especificaciones están sujetas a cambios sin previo aviso. Las marcas registradas son propiedad de Koninklijke Philips Electronics N.V. o de sus propietarios respectivos.

www.philips.com