



Philips
Audífonos con banda
sujetadora CitiScape

Downtown
Supraurales
Gris



SHL5605GY



Inmersión en sonido nítido y natural

con MusicSeal para mantener tu música siempre contigo

Inspirados en Nueva York y su estilo callejero casual e inteligente, los CitiScape Downtown se adaptan fácilmente a tu estilo de vida. MusicSeal mantiene tu música siempre contigo, a la vez que las almohadillas de acero liviano y espuma suave garantizan ajuste perfecto.

Inmersión total

- Controladores de 40 mm finamente ajustados para sonido nítido y natural
- MusicSeal te mantiene envuelto en la música
- Almohadillas con cancelación de ruidos en tus orejas para bloquear el ruido de la ciudad

Máxima comodidad

- Banda de sujeción de tela suave para comodidad mientras escuchas tu música en movimiento
- El cable plano antienredos de 1,2 m lo mantiene sin deformaciones ni nudos
- Las almohadillas de espuma viscoelástica te mantienen cómodamente sumergido en tu música

Música y llamadas

- Cambia entre música y llamadas telefónicas con el micrófono integrado

PHILIPS

Destacados

Micrófono integrado



Los audífonos intrauditivos CitiScape tienen un micrófono integrado de forma tal que puedas cambiar fácilmente entre escuchar música y responder llamadas telefónicas. Es fácil permanecer conectado con tu música y con las personas que más te importan.

Sonido nítido y natural



Sumérgete en el sonido nítido con calidez natural, gracias a los controladores de 40 mm finamente ajustados. Respaldados por la experiencia de Philips de excelencia en sonido, tus audífonos CitiScape están diseñados cuidadosamente para reproducir sonido nítido, detallado pero natural para disfrutar la música verdaderamente cautivante en movimiento.

MusicSeal



Ya sea que escuches los riffs rechinantes de la guitarra de una banda metal moderna o el soprano cadencioso de una diva de ópera, MusicSeal garantiza que los audífonos CitiScape te mantienen envuelto en tu música favorita. Con paredes de doble capa dentro de las orejas y bordes firmes entre las almohadillas de los audífonos y la carcasa, esta característica innovadora sella cada ritmo. Al mismo tiempo, evita que el ruido ambiental se filtre e interrumpa el deleite de tu música.

Almohadillas con cancelación de ruidos en tus orejas



Transfórmate en parte del zumbido de la ciudad, pero no de su ruido con las almohadillas con cancelación de ruidos en tus orejas. Las almohadillas increíblemente suaves para las orejas encierran los altavoces

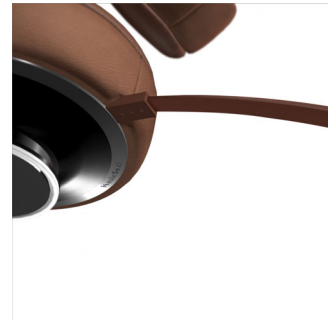
alrededor de las orejas para el uso cómodo durante períodos prolongados. Serás capaz de distinguir claramente y disfrutar todos los detalles de los sonidos en tu música favorita.

Banda de sujeción de tela suave



Banda de sujeción de tela suave para comodidad mientras escuchas tu música en movimiento

Cable plano antienredos



Adiós a la lucha para meter y sacar del bolso cables anudados y desordenados. El cable plano antienredos de 1,2 m de los audífonos CitiScape siempre permanece sin deformaciones ni nudos. Ahora es posible enfocarse en lo más importante, que es disfrutar tu música con facilidad donde sea que vayas.

Especificaciones

Dimensiones del producto

- Dimensiones del producto (An x Al x Pr): 17,5 x 18,5 x 7,5 cm
- Dimensiones del producto (An x Al x Pr): 6,9 x 7,3 x 3,0 pulgadas
- Peso: 0,174 kg
- Peso: 0,384 lb

Sonido

- Sistema acústico: Cerrado
- Tipo de imán: Neodimio
- Bobina móvil: CCAW
- Diafragma: cúpula mylar
- Respuesta de frecuencia: 18 - 22 000 Hz
- Impedancia: 32 ohmios
- Entrada máxima de potencia: 30 mW
- Sensibilidad: 102 dB
- Diámetro del altavoz: 40 mm
- Tipo: Dinámico

Conectividad

- Conexión del cable: Dos en paralelo, simétrico
- Longitud del cable: 1,2 m
- Conector: 3,5 mm estéreo
- Acabado del conector: Enchapado en oro de 24 k
- Tipo de cable: OFC
- Compatible con: iPhone®, BlackBerry®, HTC, LG, MOTOROLA

Dimensiones del embalaje

- Tipo de ubicación en el estante: Falso
- Cantidad de productos incluidos: 1
- Dimensiones del embalaje (An x Al x Pr): 19,5 x 20 x 8 cm
- Peso bruto: 0,398 kg
- Peso neto: 0,174 kg
- Peso tara: 0,224 kg
- Dimensiones del embalaje (An x Al x Pr): 7,7 x 7,9 x 3,1 pulgadas
- Peso bruto: 0,877 lb
- Peso neto: 0,384 lb
- Peso tara: 0,493 lb
- UPC: 6 09585 22370 7
- Tipo de empaque: Falso

Caja exterior

- Cantidad de cajas: 3
- Peso bruto: 1,39 kg
- Caja exterior (L x An x Al): 26,5 x 21,5 x 24 cm
- Peso neto: 0,522 kg
- Peso tara: 0,868 kg
- Peso bruto: 3,065 lb
- GTIN: 1 06 09585 22370 4
- Caja exterior (L x An x Al): 10,4 x 8,5 x 9,4 pulgadas
- Peso neto: 1,151 lb
- Peso tara: 1,914 lb



Fecha de publicación
2013-09-18

Versión: 3.6.4

12 NC: 8670 000 85718
UPC: 6 09585 22370 7

© 2013 Koninklijke Philips N.V.
Todos los derechos reservados.

Las especificaciones quedan sujetas a modificaciones sin previo aviso. Las marcas comerciales son propiedad de Koninklijke Philips N.V. o sus respectivos titulares.

www.philips.com