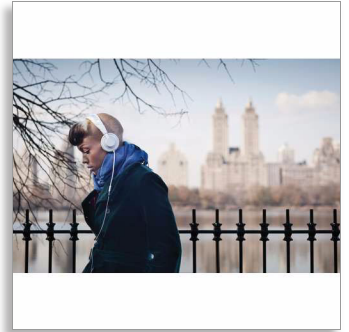




Philips
Auriculares con micrófono

Controlad. 40 mm/cerr. en parte post.

Supraurales
Almohadillas de espuma viscoelástica
Cable plano unilateral



SHL5605GY



Inmersión de sonido claro y natural

con MusicSeal para mantener tu música siempre con vos

Inspirados en Nueva York y su estilo callejero casual e inteligente, los auriculares CitiScape Downtown se adaptan fácilmente a tu estilo de vida. MusicSeal mantiene tu música siempre con vos, a la vez que las almohadillas de acero liviano y espuma suave garantizan un ajuste perfecto.

Inmersión total

- Controladores de 40 mm finamente ajustados para sonido nítido y natural
- MusicSeal te mantiene envuelto en la música
- Almohadillas con cancelación de ruidos en tus orejas para bloquear el ruido de la ciudad

Máxima comodidad

- Banda sujetadora de tela suave para comodidad mientras escuchás tu música en movimiento
- El cable plano antienredos de 1,2 m lo mantiene sin deformaciones ni nudos
- Las almohadillas de espuma viscoelástica te mantienen cómodamente sumergido en tu música

Música y llamadas

- Cambiá entre música y llamadas telefónicas con el micrófono integrado

PHILIPS

Auriculares con micrófono

Controlad. 40 mm/cerr. en parte post. Supraurales, Almohadillas de espuma viscoelástica, Cable plano unilateral

Destacados

Micrófono integrado



Los auriculares intrauditivos CitiScape tienen un micrófono integrado de forma tal que puedas cambiar fácilmente entre escuchar música y responder llamadas telefónicas. Es fácil permanecer conectado con tu música y con las personas que más te importan.

Sonido nítido y natural



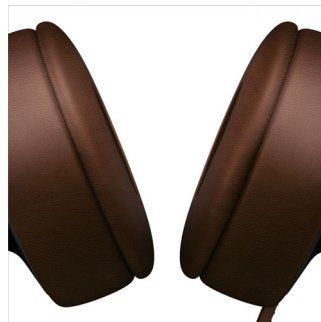
Sumergite en el sonido nítido con calidez natural, gracias a los controladores de 40 mm finamente ajustados. Respaldados por la experiencia de Philips de excelencia en sonido, tus auriculares CitiScape están diseñados cuidadosamente para reproducir sonido nítido, detallado pero natural para disfrutar la música verdaderamente cautivante en movimiento.

MusicSeal



Ya sea que escuches riffs rechinantes de la guitarra de una banda metal moderna o el soprano cadencioso de una diva de ópera, MusicSeal garantiza que los auriculares CitiScape te mantienen envuelto en tu música favorita. Con paredes de doble capa dentro de las orejas y bordes firmes entre las almohadillas de los auriculares y la carcasa, esta característica innovadora sella cada ritmo. Al mismo tiempo, evita que el ruido ambiente se filtre e interrumpa el deleite de tu música.

Almohadillas con cancelación de ruidos en tus orejas

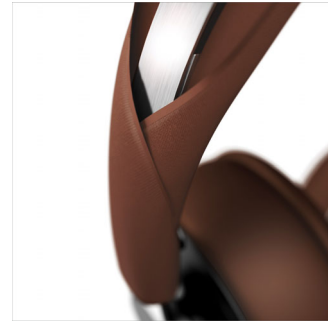


Transformate en parte del zumbido de la ciudad, pero no de su ruido con las almohadillas con cancelación de ruidos en tus orejas. Las almohadillas increíblemente suaves para las orejas encierran los parlantes

SHL5605GY/10

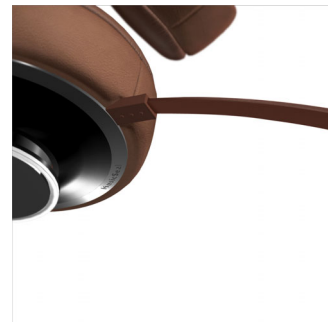
alrededor de las orejas para el uso cómodo durante períodos prolongados. Serás capaz de distinguir claramente y disfrutar todos los detalles de los sonidos en tu música favorita.

Banda sujetadora de tela suave



Banda sujetadora de tela suave para comodidad mientras escuchas tu música en movimiento

Cable plano antienredos



Adiós a la lucha para meter y sacar del bolso cables anudados y desordenados. El cable plano antienredos de 1,2 m de los auriculares CitiScape siempre permanece sin deformaciones ni nudos. Ahora es posible enfocarse en lo más importante, que es disfrutar tu música con facilidad donde sea que vayas.

Auriculares con micrófono

Controlad. 40 mm/cerr. en parte post. Supraurales, Almohadillas de espuma viscoelástica, Cable plano unilateral

Especificaciones

Sonido

- Sistema acústico: Cerrado
- Tipo de imán: Neodimio
- Bobina móvil: CCAW
- Diafragma: Cúpula mylar
- Respuesta de frecuencia: 18 - 22 000 Hz
- Impedancia: 32 ohmios
- Entrada máxima de potencia: 30 mW
- Sensibilidad: 102 dB
- Diámetro del parlante: 40 mm
- Tipo: Dinámico

Conectividad

- Conexión del cable: Dos en paralelo, simétrico
- Longitud del cable: 1,2 m
- Conector: 3,5 mm estéreo
- Terminación del conector: Enchapado en oro de 24 k
- Tipo de cable: OFC
- Compatible con: iPhone®, BlackBerry®, HTC, LG, MOTOROLA, Nokia, Palm®, SAMSUNG, Sony Ericsson

Dimensiones del embalaje

- Cantidad de productos incluidos: 1
- EAN: 69 23410 71343 5
- Dimensiones del embalaje (An x Al x Pr): 17 x 20 x 8 cm
- Peso bruto: 0,398 kg
- Peso neto: 0,174 kg
- Peso tara: 0,224 kg
- Tipo de embalaje: Falso
- Tipo de ubicación en el estante: Falso

Caja externa

- Cantidad de cajas para consumo: 3
- Peso bruto: 1,39 kg
- Caja externa (L x An x Al): 26,5 x 21,5 x 24 cm
- Peso neto: 0,522 kg
- Peso tara: 0,868 kg
- GTIN: 1 69 23410 71343 2

Dimensiones del producto

- Dimensiones del producto (An x Al x Pr): 17,5 x 18,5 x 7,5 cm
- Peso: 0,174 kg



Fecha de publicación
2015-02-09

Versión: 4.6.7

12 NC: 8670 000 85717
EAN: 06 92341 07134 35

© 2015 Koninklijke Philips N.V.
Todos los derechos reservados.

Las especificaciones quedan sujetas a modificaciones sin previo aviso. Las marcas comerciales son propiedad de Koninklijke Philips N.V. o sus respectivos titulares.

www.philips.com