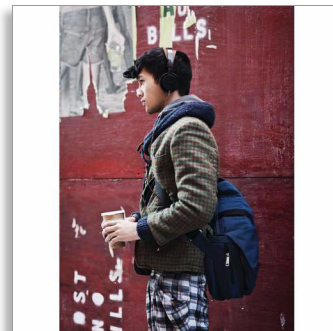




Philips  
CitiScape 頭帶式耳筒

Shibuya  
蓋耳式  
白色



SHL5205WT



## 震撼的重低音效果

搭配有隔音功能的耳墊

CitiScape Shibuya 耳筒運用日本流行文化和時髦的俐落設計，引領潮流、造型獨特。輕量透氣式頭帶，搭配可自動貼服的隔音耳墊，配戴服貼舒適，還可享受絕佳的低音效果。

### 完全沉醉

- 強勁 40 毫米驅動器，提供深沉及震撼的低音效果
- 噪音隔離耳墊可有效阻擋城市的喧鬧

### 極度舒適

- 軟棉材質的耳墊，享受音樂好舒適
- 柔軟透氣的頭帶，長時間掛戴也不會有不適感
- 平面 1.2 米防纏電線，不再有電線糾纏的困擾

### 音樂和通話

- 從使用內置咪高風，從音樂切換至電話通話

# PHILIPS

## 產品特點

### 重低音效果



有了強勁的 40 毫米驅動器, 請盡情享受絕無僅有的重低音快感吧。運用 Philips 始終不變的絕佳聲音品質要求, CitiScape 耳機絕對可讓您信賴, 不論身在何處, 都可擁有撼動人心的音質。

### 平面防纏電線



再也不會再有電線糾纏不清的困擾了。CitiScape 耳機的平面 1.2 米防纏電線, 不打結, 易整理。現在不論在什麼地方, 您只需盡情享受音樂就好。

### 柔軟透氣的頭帶



柔軟輕巧的頭帶, 讓您掛戴 CitiScape 耳機時, 感覺舒適不悶熱。

### 軟棉耳墊



超柔軟耐用的記憶棉耳墊, 柔軟舒適地包覆您的耳朵, 有效阻絕外在噪音, 音樂聲也不會外洩。這款耳墊不僅是為完美貼合所設計, 還可讓您長時間盡情聆聽音樂。這款耳墊非常舒適, 可讓人幾乎忘了它的存在。

### 噪音隔離耳墊



身為忙碌都市人的您, 使用噪音隔離耳墊, 您也可以遠離城市裡的喧鬧噪音。這款絕對柔軟的耳墊, 可將喇叭緊密地貼合在您的耳朵上, 長時間掛戴也不會有不適感。讓您拋離塵囂, 沉浸在自己最喜愛的音樂中。

### 內置咪高風



CitiScape 耳機的特色有內置咪高風, 讓您可以輕鬆地從聆聽音樂切換至接聽來電。一邊聽音樂, 一邊與重要人士保持聯繫, 就是這麼簡單。

## 規格

### 音效

- 音響系統: 關閉
- 磁鐵類型: Neodymium 磁石
- 音圈: CCAW
- 振動膜: Mylar dome
- 頻率響應: 10 - 20 000 Hz
- 阻抗: 32 Ohm
- 最大輸入電量: 30 mW
- 敏感度: 103 dB
- 喇叭直徑: 40 毫米
- 類型: 動態

### 連接

- 接線方式: 平行對稱設計
- 纜線長度: 1.2 米
- 連接器: 3.5 毫米立體聲
- 連接器設備: 24k 鍍金
- 纜線類型: OFC
- 兼容: iPhone®、BlackBerry®、HTC、LG、MOTOROLA、Nokia、Palm®、SAMSUNG、Sony Ericsson

### 包裝尺寸

- 包括的產品數目: 1
- EAN: 69 23410 71337 4
- 包裝尺寸 (闊 x 高 x 深): 19.5 x 20 x 8 厘米
- 總重量: 0.4 千克
- 淨重: 0.176 千克
- 淨包裝重量: 0.224 千克
- 包裝類型: 塑膠盒
- 貨架佈置類型: 雙

### 外盒

- 產品包裝數目: 3
- 總重量: 1.502 千克
- 外箱 (L x 闊 x 高): 26.5 x 21.5 x 24 厘米
- 淨重: 0.528 千克
- 淨包裝重量: 0.974 千克
- GTIN: 1 69 23410 71337 1

### 產品尺寸

- 產品尺寸 (闊 x 高 x 深): 17.5 x 18.5 x 7.5 厘米
- 重量: 0.176 千克



出版日期 2013-12-18

版本: 3.6.3

12 NC: 8670 000 85707  
EAN: 69 23410 71337 4

© 2013 Koninklijke Philips N.V.  
版權所有。

規格若有變更恕不另行通知。商標為 Koninklijke Philips N.V. 或其個別所有者的財產。

[www.philips.com](http://www.philips.com)