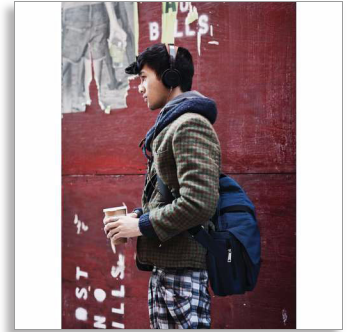




Philips
Fone de ouvido com
microfone

Drivers 40 mm/tipo concha

Auricular
Alça interna macia
Cabo unilateral



SHL5205WT



Graves dinâmicos e profundos com espumas para isolamento acústico

A simplicidade elegante da cultura pop japonesa empresta seu talento icônico ao fone de ouvido CitiScape Shibuya SHL5205WT/10. A alça dispõe de almofadas leves com espumas para isolamento acústico, garantindo o melhor encaixe e conforto e um som com graves potentes.

Som distribuído em todos os cantos

- Drivers potentes de 40mm para graves dinâmicos e profundos
- Espumas intra-auriculares com isolamento acústico que isola o ruído da cidade.

Conforto máximo

- Espumas macias para longas horas de conforto durante o uso
- Alça macia com entrada de ar para longas horas de conforto
- Cabo plano de 1,2m antienrolamento que não entorta nem dá nós

Músicas e chamadas

- Alterne entre ouvir músicas e atender a chamadas com o microfone integrado

PHILIPS

Destaques

Graves dinâmicos e profundos



Deixe-se levar pelas músicas com batidas potentes, graças aos drivers de 40mm que reproduzem graves dinâmicos e profundos. Com experiência em aparelhos sonoros, A Philips oferece os fones de ouvido CitiScape com som de altíssima qualidade com riqueza de detalhes: onde quer que você esteja, aonde quer que você vá!

Cabo plano antienrolamento



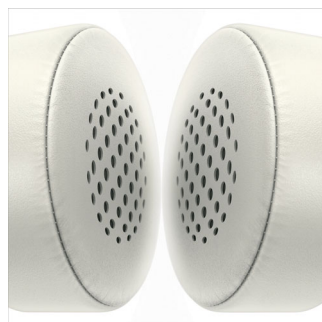
Diga adeus ao emaranhado de cabos! O cabo plano de 1,2m dos fones de ouvido CitiScape não enrola nem dá nós. Não perca mais seu tempo desenrolando os cabos: curta suas músicas com facilidade aonde quer que você vá!

Alça macia com entrada de ar



A alça leve e macia é perfurada para liberar o calor acumulado durante o uso dos fones de ouvido CitiScape.

Espumas macias



As espumas macias e flexíveis se ajustam aos contornos da orelha, proporcionando um encaixe mais seguro e confortável. Além de garantir o melhor encaixe (independentemente do formato de sua cabeça), eles oferecem longas horas de conforto enquanto você ouve suas músicas preferidas. Eles são tão confortáveis que você até esquece que está usando!

Espumas intra-auriculares com isolamento acústico



Ande pela cidade sem precisar ouvir ruídos graças às espumas intra-auriculares com isolamento acústico. As espumas ultramacias aproximam os alto-falantes das orelhas para oferecer maior conforto durante o uso. Agora, você pode ouvir nitidamente todos os detalhes de suas músicas favoritas.

Microfone embutido



Os fones de ouvido CitiScape possuem um microfone integrado para que você possa alternar facilmente entre ouvir músicas e atender a chamadas. Esteja sempre conectado a suas músicas e às pessoas que você ama.

Especificações

Áudio

- Sistema acústico: Fechado
- Tipo de ímã: Neodímio
- Bobina de voz: CCAW
- Diafragma: Cúpula de mylar
- Resposta de frequência: 10 - 20 000 Hz
- Impedância: 32 Ohm
- Entrada de energia máxima: 30 mW
- Sensibilidade: 103 dB
- Diâmetro da caixa acústica: 40 mm
- Tipo: Dinâmico

Conectividade

- Conexão por cabo: 2 paralelos, simétricos
- Comprimento do cabo: 1,2 m
- Conector: 3,5 mm estéreo
- Acabamento do conector: Folheado a ouro 24 k
- Tipo de cabo: OFC
- Compatível com: iPhone®, BlackBerry®, HTC, LG, MOTOROLA, Nokia, Palm®, SAMSUNG e Sony Ericsson

Dimensões da embalagem

- Número de produtos inclusos: 1

- EAN: 69 23410 71332 9
- Dimensões da embalagem (L x A x P): 19,5 x 20 x 8 cm
- Peso bruto: 0,4 kg
- Peso líquido: 0,176 kg
- Peso da embalagem: 0,224 kg
- Tipo da embalagem: Blister
- Tipo de colocação em prateleiras: Ambas

Embalagem externa

- Número de embalagens para o cliente: 3
- Peso bruto: 1,502 kg
- Embalagem externa (L x L x A): 26,5 x 21,5 x 24 cm
- Peso líquido: 0,528 kg
- Peso da embalagem: 0,974 kg
- GTIN: 1 69 23410 71332 6

Dimensões do produto

- Dimensões do produto (L x A x P): 17,5 x 18,5 x 7,5 cm
- Peso: 0,176 kg



Data de emissão
2014-10-07

Versão: 4.6.5

12 NC: 8670 000 85699
EAN: 06 92341 07133 29

© 2014 Koninklijke Philips N.V.
Todos os direitos reservados.

As especificações estão sujeitas a alterações sem aviso prévio. As marcas registradas são de responsabilidade da Koninklijke Philips N.V. ou de seus representantes legais

www.philips.com