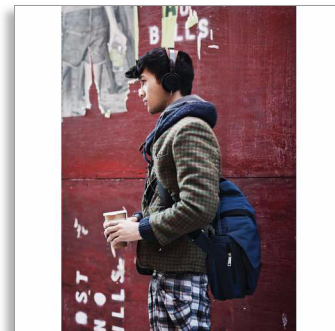




Philips  
Audífonos con banda  
sujetadora CitiScape

**Shibuya**  
Supraurales  
Morado



**SHL5205PP**



## Graves profundos, dinámicos y potentes

con almohadillas con cancelación de ruidos

La cultura pop y la elegante simplicidad de Japón le otorgan su estilo único a los audífonos CitiScape Shibuya. Su banda de sujeción liviana con almohadillas autoajustables con cancelación de ruido garantiza un ajuste perfecto y comodidad mientras te sumerges en los potentes sonidos graves.

### Inmersión total

- Controladores potentes de 40 mm para sonidos graves profundos y dinámicos
- Almohadillas con cancelación de ruidos para bloquear el ruido de la ciudad
- Almohadillas con cancelación de ruidos en tus orejas para bloquear el ruido de la ciudad

### Máxima comodidad

- Almohadillas suaves de espuma para disfrutar la música con verdadera comodidad
- Banda de sujeción suave para comodidad más duradera mientras escuchas tu música
- El cable plano antienredos de 1,2 m lo mantiene sin deformaciones ni nudos

### Música y llamadas

- Cambia entre música y llamadas telefónicas con el micrófono integrado

# PHILIPS

## Destacados

### Graves profundos y dinámicos



Concéntrate en la música que inunda en forma continua, gracias a los controladores potentes de 40 mm para sonidos graves profundos y dinámicos. Con la experiencia de Philips de excelencia en sonido, puedes confiar en que tus audífonos CitiScape garantizan una experiencia de sonido en movimiento en forma vívida, adonde vayas.

### Cable plano antienredos



Adiós a la lucha para meter y sacar del bolso cables anudados y desordenados. El cable plano antienredos de 1,2 m de los audífonos CitiScape siempre permanece sin deformaciones ni nudos. Ahora es posible enfocarse en lo más importante, que es disfrutar tu música con facilidad donde sea que vayas.

### Banda de sujeción suave



La banda sujetadora suave y liviana está perforada para liberar el calor acumulado mientras usas tus audífonos CitiScape.

### Almohadillas suaves de espuma



Las almohadillas ultrasuaves y flexibles envuelven tus orejas cómodamente y firmemente para formar un sello perfecto. No solo están diseñadas para garantizar el ajuste óptimo posible, cualquiera que sea la forma de la cabeza, sino que también para que te sumerjas y disfrutes la música durante períodos prolongados. En realidad, son tan cómodas, que es posible que olvides que las estás usando.

### Almohadillas con cancelación de ruidos

Almohadillas con cancelación de ruidos para bloquear el ruido de la ciudad

### Almohadillas con cancelación de ruidos en tus orejas



Transfórmate en parte del zumbido de la ciudad, pero no de su ruido con las almohadillas con cancelación de ruidos en tus orejas. Las almohadillas increíblemente suaves para las orejas encierran los altavoces alrededor de las orejas para el uso cómodo durante períodos prolongados. Serás capaz de distinguir claramente y disfrutar todos los detalles de los sonidos en tu música favorita.

### Micrófono integrado



Los audífonos intrauditivos CitiScape tienen un micrófono integrado de forma tal que puedas cambiar fácilmente entre escuchar música y responder llamadas telefónicas. Es fácil permanecer conectado con tu música y con las personas que más te importan.

# Especificaciones

## Sonido

- Sistema acústico: Cerrado
- Tipo de imán: Neodimio
- Bobina móvil: CCAW
- Diafragma: cúpula mylar
- Respuesta de frecuencia: 10 - 20 000 Hz
- Impedancia: 32 ohmios
- Entrada máxima de potencia: 30 mW
- Sensibilidad: 103 dB
- Diámetro del altavoz: 40 mm
- Tipo: Dinámico

## Conectividad

- Conexión del cable: Dos en paralelo, simétrico
- Longitud del cable: 1,2 m
- Conector: 3,5 mm estéreo
- Acabado del conector: Enchapado en oro de 24 k
- Tipo de cable: OFC
- Compatible con: iPhone®, BlackBerry®, HTC, LG, MOTOROLA, Nokia, Palm®, SAMSUNG, Sony Ericsson

## Dimensiones del embalaje

- Cantidad de productos incluidos: 1
- EAN: 69 23410 71334 3
- Dimensiones del embalaje (An x Al x Pr):  
19,5 x 20 x 8 cm
- Peso bruto: 0,4 kg
- Peso neto: 0,176 kg
- Peso tara: 0,224 kg
- Tipo de empaque: Blister
- Tipo de ubicación en el estante: Ambos

## Caja exterior

- Cantidad de cajas: 3
- Peso bruto: 1,502 kg
- Caja exterior (L x An x Al): 26,5 x 21,5 x 24 cm
- Peso neto: 0,528 kg
- Peso tara: 0,974 kg
- GTIN: 1 69 23410 71334 0

## Dimensiones del producto

- Dimensiones del producto (An x Al x Pr):  
17,5 x 18,5 x 7,5 cm
- Peso: 0,176 kg



Fecha de publicación  
2013-12-18

Versión: 3.6.5

12 NC: 8670 000 85702  
EAN: 69 23410 71334 3

© 2013 Koninklijke Philips N.V.  
Todos los derechos reservados.

Las especificaciones quedan sujetas a modificaciones sin  
previo aviso. Las marcas comerciales son propiedad de  
Koninklijke Philips N.V. o sus respectivos titulares.

[www.philips.com](http://www.philips.com)