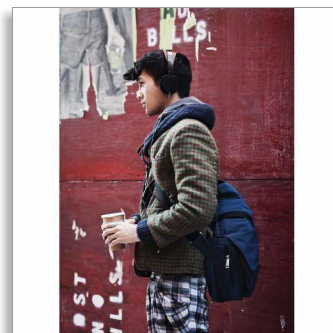




Philips
Słuchawki nagłowne
CitiScape

Shibuya
Nauszne
Czarny



SHL5205BK



Głębokie, dynamiczne basy

dzięki poduszkom z funkcją redukcji szumów

Słuchawki CitiScape Shibuya SHL5205BK/10 zawdzięczają swój olśniewający wygląd japońskiej kulturze popularnej i eleganckiej prostocie. Automatycznie dopasowujące się poduszki z funkcją redukcji szumów zostały osadzone na pałąku. To zapewnia doskonałe dopasowanie słuchawek i komfort podczas słuchania muzyki pełnej potężnych basów.

Całkowite zanurzenie

- Potężne, 40-milimetrowe przetworniki zapewniają głębokie i dynamiczne basy
- Poduszki nauszne izolują od miejskiego gwaru

Niespotykana wygoda

- Miękkie, piankowe poduszki umożliwiają słuchanie muzyki w komfortowych warunkach
- Miękki, porowaty pałąk na głowę zapewnia komfort podczas długiego słuchania muzyki
- Płaski, nieplączący się przewód o długości 1,2 m — pozwala uniknąć tworzenia się supełów

Muzyka i połączenia

- Przełączanie z trybu słuchania muzyki na rozmowy telefoniczne dzięki wbudowanemu mikrofonowi

PHILIPS

Zalety

Głębokie i dynamiczne basy



Poczuj wyraźniej rytm muzyki dzięki 40-milimetrowym przetwornikom zapewniającym głębokie i dynamiczne basy. Dzięki doświadczeniu firmy Philips w dziedzinie doskonalenia dźwięku możesz mieć pewność, że słuchawki CitiScape dostarczą Ci niesamowitych wrażeń dźwiękowych — niezależnie od tego, gdzie będziesz słuchać muzyki.

Płaski, nieplączący się przewód



Koniec z problemami ze splątaniem przewodów po wyjęciu słuchawek z torby. Słuchawki CitiScape są wyposażone w płaski, nieplączący się przewód o długości 1,2 m, który nigdy się nie plącze. Teraz możesz skupić się na tym, co naprawdę istotne, np. czerpaniu

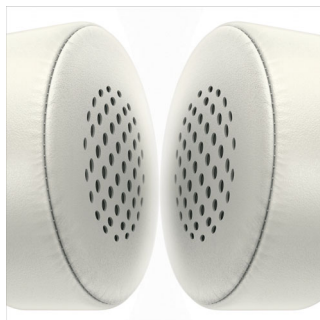
radości z słuchania muzyki w dowolnym miejscu, bez żadnych kłopotów.

Miękki, porowaty pałąk na głowę



Miękki i lekki pałąk ma perforowaną powierzchnię zapobiegającą nadmiernemu nagrzewaniu się urządzenia i skóry głowy podczas noszenia słuchawek CitiScape.

Miękkie, piankowe poduszki



Wyjątkowo miękkie i delikatne poduszki wygodnie otulają uszy i doskonale je zabezpieczają. Nie tylko idealnie się dopasowują, ale również — niezależnie od kształtu głowy użytkownika — pozwalają zanurzyć się w muzyce na długie godziny. W zasadzie są tak wygodne, że po ich włożeniu nie będziesz nawet czuć, że masz je na głowie.

Poduszki nauszne izolujące dźwięki otoczenia



Uczestnicz w życiu miasta, unikając przy tym gwaru dzięki nausznym słuchawkom z funkcją redukcji dźwięków otoczenia. Niezwykle miękkie poduszki nauszne przytrzymują głośniki przy uszach, zapewniając komfort nawet podczas długiego noszenia. Twoja ulubiona muzyka zabrzmie w pełni i pozwoli Ci cieszyć się bogactwem dźwiękowych detali.

Wbudowany mikrofon



Słuchawki CitiScape są wyposażone we wbudowany mikrofon, co pozwala z łatwością przełączać się z trybu słuchania muzyki na tryb odbierania telefonów. Zachowasz kontakt ze swoją muzyką i ludźmi, którzy są Ci najbliżsi.

Dane techniczne

Dźwięk

- System akustyczny: Zamknięty
- Rodzaj magnesu: Neodymowy
- Cewka drgająca: CCAW
- Membrana: Mylarowa kopułka
- Pasmo przenoszenia: 10–20 000 Hz
- Impedancja: 32 omów
- Maksymalna moc wejściowa: 30 mW
- Czułość: 103 dB
- Średnica głośnika: 40 mm
- Typ: Dynamiczne

Możliwości połączeń

- Połączenie przewodowe: Dwa równoległe, symetryczne
- Długość przewodu: 1,2 m
- Złącze: 3,5 mm, stereo
- Wykończenie złącza: Pozłacane 24-karatowym złotem
- Typ przewodu: OFC
- Zgodność z: iPhone®, BlackBerry®, HTC, LG, MOTOROLA, Nokia, Palm®, SAMSUNG, Sony Ericsson

Wymiary opakowania

- Liczba produktów w zestawie: 1
- EAN: 69 23410 71328 2
- Wymiary opakowania (szer. x wys. x gł.): 19,5 x 20 x 8 cm
- Waga brutto: 0,4 kg
- Waga netto: 0,176 kg
- Ciężar opakowania: 0,224 kg
- Rodzaj opakowania: Blister
- Typ ułożenia półki: Obie

Karton zewnętrzny

- Liczba opakowań konsumenckich: 3
- Waga brutto: 1,502 kg
- Karton zewnętrzny (L x szer. x wys.): 26,5 x 21,5 x 24 cm
- Waga netto: 0,528 kg
- Ciężar opakowania: 0,974 kg
- GTIN: 1 69 23410 71328 9

Wymiary produktu

- Wymiary produktu (szer. x wys. x gł.): 17,5 x 18,5 x 7,5 cm
- Waga: 0,176 kg



Data wydania 2013-12-18

Wersja: 3.6.6

12 NC: 8670 000 85525
EAN: 69 23410 71328 2

© 2013 Koninklijke Philips N.V.
Wszelkie prawa zastrzeżone.

Dane techniczne mogą ulec zmianie bez powiadomienia.
Znaki towarowe są własnością Koninklijke Philips N.V.
lub własnością odpowiednich firm.

www.philips.com