



## Kraftig bass, klare høye toner

med DJ monitoring-stil

SHL3200s ytelse gleder selv kresne DJer. De 40 mm neodymdriverne gir dynamisk bass, samtidig som de utskiftbare ørekaplene roteres 165°, slik at du får god oversikt. Hodetelefonene er utstyrt for en effekt på 2000 mW, slik at du slipper forvrengning selv ved høye volumer.

### Den perfekte lydopplevelsen

- Hør hva som foregår samtidig som du lytter i DJ-hodetelefonen
- Høy effektkapasitet på 2000 mW: ingen forvrengning selv ved høyt volum
- 40 mm neodymhøytalerdrivere for kraftig bass
- Systemet med lukket bakside stenger ute støy fra omgivelsene

### Komfortabel for langvarig bruk

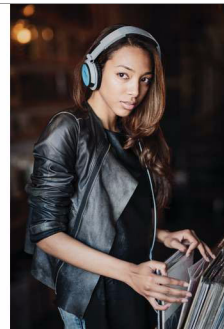
- Hodebøylen og øredekslene som kan justeres, passer til formen til alle hoder
- Pustende øreputer for langvarig lyttekomfort
- Bred, lett hodebøyle med EVA-skum for en komfortabel passform
- Myke puter på 85 mm i diameter for utvidet komfort

### Praktiske og slitesterke

- 1,2 m kabel gir frie bevegelser på farten
- Utbyttbare øredeksler for tilpasning etter eget ønske
- Testet ved å bøye kabelen 8000 ganger for å gi en kvalitetssikret holdbarhet
- Høretelefonene kan dreies 165° for å gi oversikt og ekstra fleksibilitet

Philips  
Hodetelefoner

DJ-monitorstil  
Grå



SHL3200



# PHILIPS

# Høydepunkter

## DJ monitoring-stil

Øredexselet kan snus slik at du kan lytte med ett øre.

## Hodebøyle og øredexsler som kan justeres



Hodebøylen og øredexslene som kan justeres, passer til formen til alle hoder

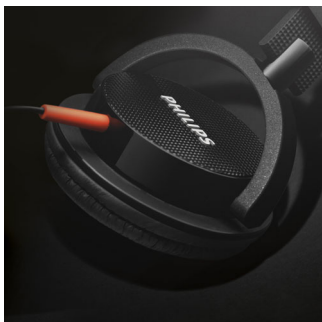
## 1,2 m kabel

En 1,2 m lang kabel gjør at fremadstormende DJer kan ta med utstyret utendørs. Nå kan du spille spor og arrangere fester hvor du vil.

## Slitesterk kabel

Disse hodetelefonene er konstruert for å gi robusthet og ytelse og garanterer lydopplevelser som ikke skuffer deg. Kabelsystemene er utviklet for å tåle sterk trekking og stadig bøying – belastninger som er sterkere enn det som er vanlig i daglig bruk. For å sikre dette testes alle kabeldesign ved å bøyes 8000 ganger.

## Høretelefonene kan dreies 165°



Disse hodetelefonene er utformet for profesjonelle DJer. Hver av høretelefonene kan roteres 165° – slik at du enkelt kan lytte på ett øre mens du mikser spor. Dreiefunksjonen er også nyttig når du lytter på vanlig måte, når

midlertidig oppmerksomhet må gis til lyder utenfor hodetelefonene.

## Sammenleggbart design

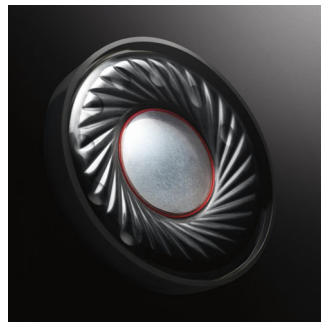


Disse hodetelefonene i DJ monitoring-stil er laget for å gi deg den beste opplevelsen på farten. De kan legges sammen, slik at de er enkle å bære og oppbevare. Den smarte designen og det omhyggelige utvalget av komponenter gjør delene i hodetelefonene enkle å bevege. SHL3100 kan legges sammen i flat stilling, mens de mer avanserte modellene SHL3200 og 3300 kan legges sammen i mer kompakte stillinger.

## Høy effektkapasitet på 2000 mW

Høy effekthåndtering gir deg høy ytelse – uansett hvilket volum, uansett hvilken kilde. Lytt til all musikken fra MP3-spillere, smarttelefoner, lydenheter i hjemmet og miksebrett. Selv ved høyt volum spilles lyd av klart og uten forvrenging.

## 40 mm neodymdriverne



Neodymdriverne har et enestående frekvensområde som gir klare høye toner og bass som enkelt kan utvides og defineres. Lydsepareringen er også utrolig klar, og du hører hver tone akkurat i det rette øyeblikket – sporene du spiller, får et profesjonelt preg.

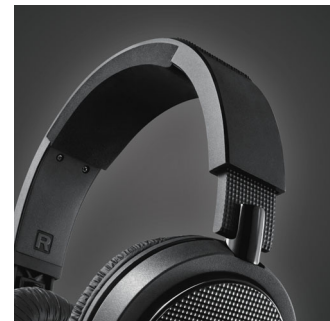
Du kan også lytte til favorittsangene dine når du er på farten.

## Pustende øreputer



Pustende øreputer for langvarig lyttekomfort

## Bred og lett hodebøyle



Alt med disse hodetelefonene sier komfort – fra den ergonomiske designen til den lette konstruksjonen og bruken av førsteklasses materialer. Den enestående komforten gjør at du kan nyte musikken mest mulig.

## Myke puter på 85 mm i diameter

Skjem deg bort med flott lyd uansett hvor du er. De myke putene på 85 mm i diameter forseglar ørene dine fullstendig fra miljøet, og de gir utmerket støysolering og forsterker basstonene. Enten du spiller spor på en livlig fest, eller du bare nyter favoritter på vei til og fra jobb, sikrer putene i øredexselet at du får det beste ut av musikken.

# Spesifikasjoner

## Lyd

- Akustisk system: lukket
- Frekvensområde: 18–22 000 Hz
- Impedans: 32 ohm
- Magnettype: Neodym
- Maksimal inngangseffekt: 2000 mW
- Følsomhet: 107 dB
- Høyttalerdiameter: 40 mm

## Tilkoblingsmuligheter

- Kabeltilkobling: ensidig

## Mål, emballasje

- EAN: 69 23410 71818 8
- Antallet produkter som følger med: 1
- Emballasjetype: Kartong
- Emballasjemål (B x H x D): 19,5 x 24,5 x 9,5 cm

- Bruttovekt: 0,339 kg
- Nettovekt: 0,214 kg
- Taravekt: 0,125 kg
- Type hylleplassering: Begge

## Ytre eske

- GTIN: 1 69 23410 71818 5
- Antall kundepakker: 6
- Bruttovekt: 2,51 kg
- Yttereske (L x B x H): 58,5 x 21 x 27,5 cm
- Nettovekt: 1,284 kg
- Taravekt: 1,226 kg

## Produktmål

- Produktmål (B x H x D): 17,5 x 21 x 9,5 cm
- Vekt: 0,214 kg



Utgivelsesdato  
2014-10-07

Versjon: 3.5.5

12 NC: 8670 000 96615  
EAN: 06 92341 07181 88

© 2014 Koninklijke Philips N.V.  
Alle rettigheter forbeholdt.

Spesifikasjonene kan endres uten varsel. Varemerker tilhører Koninklijke Philips N.V. eller deres respektive eiere.

[www.philips.com](http://www.philips.com)