



Philips  
fejpántos fejhallgató

DJ monitorozó stílusú  
fehér

SHL3105WT



# Dinamikus, erőteljes mélyhangok

## DJ monitorozó stílussal

Dinamikus zene, bárhová is megy. Az SHL3105-ös típus 40 mm-es neodímium meghajtókkal rendelkezik a gazdag, mély basszusokhoz. 1500 mW-os teljesítménye révén a fejhallgató még nagy hangerőnél sem torzít. A kagylók külön-külön 165°-ban elforgathatók az egyszerű monitorozás érdekében.

### A tökéletes hangélmény

- 1500 mW-os teljesítményű működés: nagy hangerőnél sincs torzítás
- 40 mm-es neodímium hangszóró-meghajtók a hatásos és energikus mélyhangokért
- A hátul zárt rendszer kizárja a környezeti zajokat
- Egyik fülével hallgassa DJ módra a fejhallgatót, másikkal a környezetét

### Kényelmes a hosszan tartó használathoz

- Az állítható kagylók és fejpánt bármilyen fejformához illeszkednek
- A puha, 85 mm átmérőjű párnák hosszan tartó kényelmet nyújtanak
- Széles, könnyű fejpánt EVA habbal a kényelmes viseletért

### Kényelmes és strapabíró

- Az 1,2 m-es kábellel menet közben is szabadon élvezheti a zenét
- A kábelt 8000 hajlítással teszteltük a megbízható tartósság érdekében
- 165°-ban elfordítható fülpárnák a monitorozáshoz és a kiemelkedő rugalmassághoz
- Laposra összehajtható, így menet közben könnyen tárolható

# PHILIPS

## Fénypontok

### Állítható kagylók és fejpánt



Az állítható kagylók és fejpánt bármilyen fejformához illeszkednek

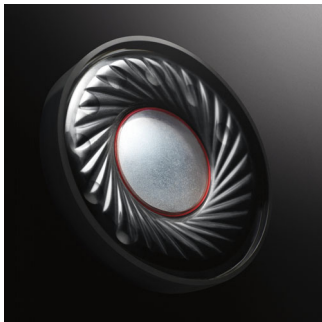
### 1,2 m-es kábel

Az 1,2 m-es kábellel a feltörekvő DJ-k szabad téren is bemutatják tudásukat. Ezentúl bárhol szervezhet bulit, nem lesz akadálya a számok keverésének.

### 1500 mW-os nagyteljesítményű működés

A nagyteljesítményű működés kitűnő minőségű hangot biztosít – hangerőtől és forrástól függetlenül. Hallgathat zenét MP3 lejátszóról, okostelefonról, otthoni audioeszközről vagy keverőpultról. A megszólaló hangok nagy hangerőnél vagy nagy audióbemeneti teljesítménynél is tiszták és torzításmentesek maradnak.

### 40 mm-es neodímium meghajtók



A neodímium meghajtók kiemelkedő frekvenciamenettel rendelkeznek, ami a tiszta magas hangok mellett is könnyedén biztosítja a kiterjesztett és határozott mélyhangzást. Emellett a rendkívül tiszta hangelválasztásnak köszönhetően minden egyes hangot pontosan a megfelelő pillanatban fog hallani – ez a

professzionális keverés záloga, de menet közben is magával ragadó élményt nyújt.

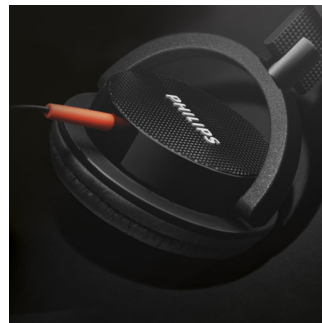
### DJ monitorozó stílus

Megfordítható fülkagyló, hogy egy füllel tudja hallgatni

### Tartós kábel

A kialakítás fő szempontjai a robusztusság és a teljesítmény voltak, így ez a fejhallgató olyan hangélményt kínál, amelyben nem fog csalódni. Kábelrendszereink az erős rángatásnak és az ismételt hajlítgatásnak is ellenállnak – a mindennapi használat során felmerülő igénybevételeken túl is. Ennek biztosítása érdekében a kábelek alapos, 8000 hajlításos teszten esnek át.

### 165°-ban elfordítható fülpárnák



A kialakítás a professzionális DJ-k igényeit követi, ezért mindkét fülpárna 165°-ban elforgatható – így számok keverésekor kényelmesen megoldható az egyfüles hallgatás. Az elforgatás az alkalmi zenehallgatásnál is jól jön, amikor rövid ideig a külső hangokra is figyelni kell.

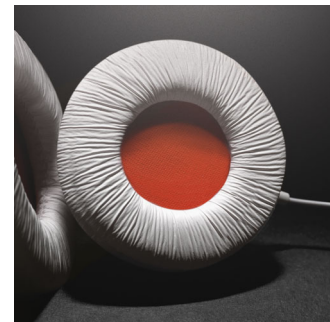
### Laposra összehajtható kialakítás



A DJ monitorozó stílusú fejhallgatókat úgy terveztük, hogy menet közben is a legjobb

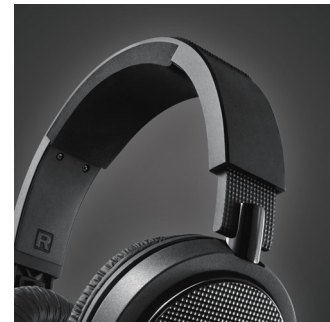
élményt nyújtsák, ezért összehajthatóak, hogy könnyen tárolhatóak és tökéletesen szállíthatóak legyenek. Az átgondolt kialakítás és az alkatrészek, például a stabil pántok gondos kiválasztásának köszönhetően a fejhallgató részei könnyedén kezelhetőek. Az SHL3100 laposra hajtható össze, míg a fejlettebb SHL3200 és 3300 még kisebb méretű formára hajtogatható.

### Puha, 85 mm átmérőjű párnák



Merüljön el a nagyszerű hangzásban, bárhol is van. A 85 mm átmérőjű, puha párnák tökéletes szigetelést hoznak létre fülei és a környezet között, így kiváló zajszűrést és tökéletesebb basszusokat biztosítanak. Akár a számokat keveri egy mozgalmas bulin, akár utazás közben élvezi kedvenceit, a fülpárnáknak köszönhetően a legtöbbet hozhatja ki a zenéből.

### Széles, könnyű fejpánt



Ezzel a fejhallgatóval kapcsolatban minden a kényelemtől szól – az ergonomikus kialakítástól a könnyű szerkezeten át a kitűnő minőségű anyagok használatáig. A zenehallgatás élménye akkor is teljes, ha hosszabb ideig használja a fejhallgatót.

# Műszaki adatok

## Hang

- Akusztikus rendszer: zárt
- Frekvenciamenet: 18 - 20 000 Hz
- Impedancia: 32 ohm
- Mágnes típusa: Neodímium
- Maximális bemeneti teljesítmény: 1500 mW
- Érzékenység: 107 dB
- Hangszóró átmérője: 40 mm

## Csatlakoztathatóság

- Kábelcsatlakozás: kétoldalas

## Termék méretei

- Termék méretei (Sz x Ma x Mé): 17 x 4 x 18,5 cm
- Termék méretei (Sz x Ma x Mé):  
6,7 x 1,6 x 7,3 hüvelyk
- Tömeg: 0,1669 kg
- Tömeg: 0,368 lb

## Méret csomagolással együtt

- Csomagolás mérete (Sz x Ma x Mé):  
4,5 x 25,4 x 19,9 cm
- Csomagolás mérete (Sz x Ma x Mé):  
1,8 x 10 x 7,8 hüvelyk

- Nettó tömeg: 0,167 kg
- Nettó tömeg: 0,368 lb
- Bruttó tömeg: 0,255 kg
- Bruttó tömeg: 0,562 lb
- Táratömeg: 0,088 kg
- Táratömeg: 0,194 lb
- EAN: 69 23410 71933 8
- Polcra helyezési mód: Mindkettő
- Mellékelt termékek száma: 1
- Csomagolás típusa: Karton

## Külső kartondoboz

- Külső kartondoboz (L x Sz x Ma):  
30,7 x 21,4 x 28,8 cm
- Külső kartondoboz (L x Sz x Ma):  
12,1 x 8,4 x 11,3 hüvelyk
- Nettó tömeg: 1,002 kg
- Nettó tömeg: 2,209 lb
- Bruttó tömeg: 1,87 kg
- Bruttó tömeg: 4,123 lb
- Táratömeg: 0,868 kg
- Táratömeg: 1,914 lb
- GTIN: 1 69 23410 71933 5
- Fogyasztói csomagolások száma: 6



Kiadás dátuma  
2014-10-07

Verzió: 4.5.4

12 NC: 8670 000 97432  
EAN: 06 92341 07193 38

© 2014 Koninklijke Philips N.V.  
Minden jog fenntartva.

A műszaki adatok előzetes figyelmeztetés nélkül változhatnak. Minden védjegy a Koninklijke Philips N.V. céget, vagy az illető jogtulajdonost illeti

[www.philips.com](http://www.philips.com)