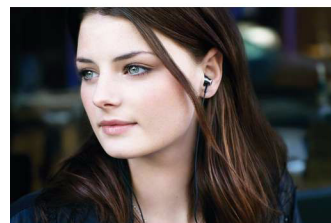




Philips
Øretelefoner

Svart



SHE8000



Skru opp bassen

Sklisikkert grep for enkel passform

SHE8000/10-hodetelefonen med små høyttalere av høy kvalitet som gir rik, dyp bass og krystallklar lyd. En integrert ledningsavlaster som tåler å bli dratt i, gir lengre holdbarhet, sklisikkert belegg for enkel passform. Ekstra myke silikondeksler for langvarig komfort.

Gled deg over kvalitetslyd

- Luftventiler for turbo-bass gir den dypeste og fyldigste bassen
- Enestående støysolering gir kvalitetslyd ved lavt volum

Ultimat brukskomfort

- Ergonomisk vinklet akustisk design sikrer naturlig tilpasning
- Kjøpemyke silikondeksler er komfortable for ørene

Alltid klar

- Skyvekontroll uten sammenviklinger
- En 1,2 m lang ledning som er ideell for utendørs bruk
- Holdbare Flexi-Grip for sterk og fleksibel tilkobling



asimpleswitch.com



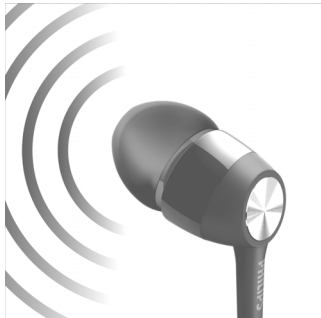
asimpleswitch.com

PHILIPS

Øretelefoner
Svart

Høydepunkter

For den dypeste og fyldigste bassen



Luftventiler for turbo-bass gjør luftbevegelser mulig, slik at den dypeste og rikeste bassen gjengis i Hi-Fi.

For best lyd ved lavt volum

Du behøver ikke lenger skru opp volumet på bråkete steder. Det vinklede akustiske røret og de perfekte formede øretelefonene fjerner bakgrunnsstøy betydelig, og gir derfor den samme kvalitetslyden ved lavt volum og forlenger batteriets levetid.

1,2 m kabel

En ideell ledningslengde som gir deg frihet til å ha lydenheten hvor du vil.

Design som passer øret

Designen med en liten 15-graders vipp i den vinklede akustiske modellen, som er basert på anatomien i det menneskelige øret, gir en naturlig tilpasning og uovertruffen komfort.

Kjempemyke silikondeksler i tre størrelser



De kjempemyke silikondekslene i tre størrelser til disse Philips-øretelefonene er komfortable for ørene

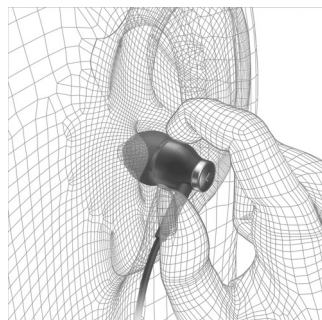
uten å stramme, samtidig som de stenger ute uønsket støy

Skyvekontroll uten sammenviklinger



Når du oppbevarer hodetelefoner, er det fare for kabelrot hvis de ikke oppbevares forsiktig. Dette gjør det tungvint å oppbevare hodetelefonene og gjøre dem klar til bruk. Du skyver ganske enkelt skyvekontrollen uten sammenviklinger mot øretelefonene, slik at du holder de to øretelefonkablene enkelt sammen og minimerer faren for at kablene vikler seg sammen.

Flexi-Grip-design



Det myke Flexi-Grip-materialet som dekker hoveddelen av hodetelefonene, forbedrer ytelsen og forlenger holdbarheten. Det beskytter kabelkoblingen mot skade som ellers kan forekomme på grunn av gjentatt bøying av hodetelefonene, og på grunn av stadig kontakt med fingrene til brukeren når de settes på eller tas av.

SHE8000/10

Spesifikasjoner

Lyd

- Akustisk system: Halvlukket
- Membran: Mylar-dome
- Frekvensområde: 8–24 000 Hz
- Impedans: 16 Ohm
- Magnettype: Neodym
- Type: Dynamisk
- Talespole: CCAW
- Følsomhet: 102 dB
- Høyttalerdiameter: 10 millimeter
- Maksimal inngangseffekt: 30 mW

Tilkoblingsmuligheter

- Kontakt: 3,5 mm stereo
- Kabeltype: OFC
- Kabeltilkobling: to-parallell, symmetrisk
- Kabellengde: 1,2 m
- Kontaktoverflate: gullbelagt



Utgivelsesdato
2015-07-10

Versjon: 6.0.14

12 NC: 8670 000 73471
EAN: 69 23410 70812 7

© 2015 Koninklijke Philips N.V.
Alle rettigheter forbeholdt.

Spesifikasjonene kan endres uten varsel. Varemerker tilhører Koninklijke Philips N.V. eller deres respektive eiere.

www.philips.com