



# Indies

## Klar og naturlig lyd

Gjør livet mer spennende med hodetelefonene CitiScape Indies' kule og urbane farger som er inspirert av pulserende byer og gatemiljøer. Myke, støysolerende øredokker holder inne den svært klare lyden og dynamiske bassen, slik at du får en behagelig og oppslukende opplevelse

### Total omslutning av lyd på farten

- Finjusterte 9 mm drivere med klar lyd og dynamisk bass
- Støysolerende øredokker som stenger ute bråket fra byen

### Suveren komfort

- Velg mellom tre par øredokker for å få den perfekte passformen for deg
- Bittesmå og tettsittende øretelefoner for en komfortabel passform

### Praktisk design

- Flat, flokefri kabel med skyvekontroll gjør at du slipper kabelrot
- Den gummierte ledningavlasteren gir økt varighet

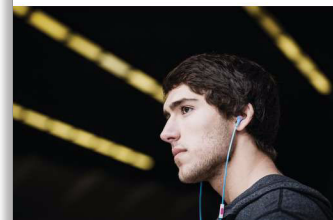
### Hold kontakten med musikk og venner

- Bytt fra musikk til telefonsamtaler med den innebygde mikrofonen

Philips  
CitiScape-øretelefoner

CitiScape-kolleksjonen

In-ear  
Hvit



SHE7055WT



# PHILIPS

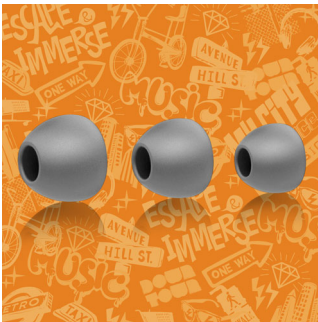
# Høydepunkter

## Innebygd mikrofon



CitiScape-hodetelefonene har en innebygd mikrofon som gjør at du enkel kan bytte fra musikkavspilling til å svare på anrop. Det er helt problemfritt å holde kontakten med dem du er glad i, samtidig som du kan høre på musikk.

## Velg mellom tre par øredekstler



Du får CitiScape-øretelefonene med tre par øredekstler for å gi best mulig passform for ørene dine. Øredekstlene kommer i tre størrelser, fra small til large. Alle er stilige og svært komfortable.

## Finjusterte 9 mm drivere



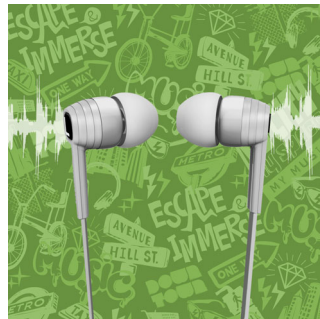
Finjusterte 9 mm drivere med klar lyd og dynamisk bass

## Flat kabel og skyvekroll



Flat, flokefri kabel med skyvekroll gjør at du slipper kabelrot

## Støysisolerende øredekstler



Støysisolerende øredekstler som stenger ute bråket fra byen

## Gummiert ledningavlaster

Den gummierte ledningavlasteren gjør hodetelefonene mer robuste og bidrar til å forlenge levetiden. Myk gummi der kabelen kobles til øredekstlet, beskytter koblingen mot skader som oppstår ved gjentatt bøyning.

## Bittesmå øretelefoner

Bittesmå og tetsittende øretelefoner for en komfortabel passform

# Spesifikasjoner

## Lyd

- Akustisk system: Lukket
- Membran: PET
- Frekvensområde: 19–21 000 Hz
- Impedans: 16 Ohm
- Magnettype: Neodym
- Type: Dynamisk
- Talespole: CCAW
- Følsomhet: 107 dB
- Høyttalerdiameter: 8,6 millimeter
- Maksimal inngangseffekt: 25 mW

## Utforming

- Farge: Hvit

## Tilkoblingsmuligheter

- Mikrofon: Innebygd mikrofon
- Kabeltype: OFC
- Kabeltilkobling: to-parallell, symmetrisk
- Kabellengde: 1,2 m
- Kontaktoverflate: krombelagt

## Mål, emballasje

- Emballasjemål (B x H x D): 9,5 x 17,5 x 2 cm
- Emballasjemål (B x H x D): 3,7 x 6,9 x 0,8 tommer
- Nettovekt: 0,013 kg
- Nettovekt: 0,029 lb
- Bruttovekt: 0,0502 kg
- Bruttovekt: 0,111 lb
- Taravekt: 0,0372 kg
- Taravekt: 0,082 lb
- EAN: 69 23410 71907 9
- Type hylleplassering: Modell
- Antallet produkter som følger med: 1
- Emballasjetype: Modell

## Yttereske

- Yttereske (L x B x H): 38 x 16 x 25 cm
- Yttereske (L x B x H): 15,0 x 6,3 x 9,8 tommer
- Nettovekt: 0,312 kg
- Nettovekt: 0,688 lb
- Bruttovekt: 1,73 kg
- Bruttovekt: 3,814 lb
- Taravekt: 1,418 kg
- Taravekt: 3,126 lb
- GTIN: 1 69 23410 71907 6
- Antall kundesetter: 24

## Inneske

- Inneske (L x B x H): 18 x 7 x 10,5 cm
- Inneske (L x B x H): 7,1 x 2,8 x 4,1 tommer
- Nettovekt: 0,039 kg
- Nettovekt: 0,086 lb
- Bruttovekt: 0,182 kg
- Bruttovekt: 0,401 lb
- Taravekt: 0,143 kg
- Taravekt: 0,315 lb
- GTIN: 2 69 23410 71907 3
- Antall kundesetter: 3

## Produktmål

- Produktmål (B x H x D): 2,2 x 2,4 x 1,2 cm
- Produktmål (B x H x D): 0,9 x 0,9 x 0,5 tommer
- Vekt: 0,0127 kg
- Vekt: 0,028 lb



Utgivelsesdato  
2016-11-18

Versjon: 5.4.6

12 NC: 8670 001 00775  
EAN: 06 92341 07190 79

© 2016 Koninklijke Philips N.V.  
Alle rettigheter forbeholdt.

Spesifikasjonene kan endres uten varsel. Varemerker tilhører Koninklijke Philips N.V. eller deres respektive eiere.

[www.philips.com](http://www.philips.com)

\*Tilgjengelige funksjoner kan variere basert på mobiltelefonkompatibilitet.