



Philips
หูฟังชนิดใส่ในหู CitiScape

คอลเลคชั่น CitiScape
ใส่ในหู



SHE7055RU



อินดี้

ให้เสียงเป็นธรรมชาติชัดเจน

เติมรสชาติให้ชีวิตด้วยหูฟัง CitiScape สีสนั่นทันสมัยไม่เหมือนใคร ที่ได้รับแรงบันดาลใจมาจากเมืองใหญ่และเมืองใกล้เคียง แผ่นรองหูฟังนุ่มสามารถขจัดเสียงรบกวน ให้เสียงที่ชัดเจนอย่างน่าทึ่งและเสียงเบสแบบไดนามิก ให้คุณได้ดื่มด่ำกับช่วงเวลาแสนสบาย

การดื่มด่ำในเสียงได้อย่างเต็มที่ขณะเดินทาง

- ตัวรับเสียง 9 มม. ถ่ายทอดเสียงคมชัดมอบเสียงชัดใสพร้อมเสียงเบสไดนามิก
- แผ่นรองหูฟังขจัดเสียงรบกวน สำหรับป้องกันเสียงจากภายนอก

สะดวกสบายสูงสุด

- เลือกแผ่นรองหูฟัง 3 ขนาดที่เหมาะสมกับคุณที่สุด
- หูฟังขนาดเล็กและกระชับเป็นพิเศษเพื่อความสบาย

ออกแบบมาเพื่อให้ใช้งานได้อย่างสะดวกสบาย

- สายป้องกันการพันชนิดแบนพร้อมตัวเลื่อนเพื่อให้ง่ายต่อการคลายพันกัน
- ตัวป้องกันการดึงสายหุ้มด้วยยางทนทานยิ่งขึ้น

เชื่อมต่อกับเพลงและเพื่อนของคุณได้อย่างตลอดเวลา

- สลับระหว่างการฟังเพลงกับการคุยโทรศัพท์ด้วยไมโครโฟนในตัว

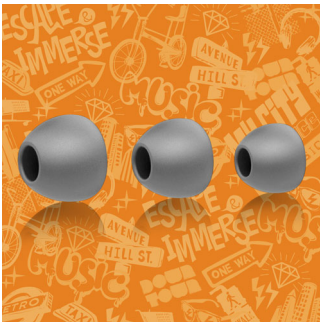
PHILIPS

ไมโครโฟนในตัว



หูฟัง CitiScape มาพร้อมกับไมโครโฟนในตัวที่ช่วยให้คุณสามารถสลับจากการฟังเพลงมารับสายโทรศัพท์ได้อย่างง่ายดาย คุณจึงเพลิดเพลินกับเสียงเพลงในขณะที่ไม่พลาดการติดต่อกับคนสำคัญของคุณ

มีแผ่นรองหูฟัง 3 ขนาดให้เลือก



หูฟังชนิดใส่ในหู CitiScape ของคุณมาพร้อมกับแผ่นรองหูฟัง 3 คู่ ให้คุณเลือกสวมใส่ได้พอดี แผ่นรองหูฟังมี 3 ขนาด ตั้งแต่เล็กจนถึงใหญ่ ที่ทั้งดูดีมีสไตล์และใส่ได้สบาย

ตัวขับเสียง 9 มม. ถ่ายทอดเสียงคมชัด



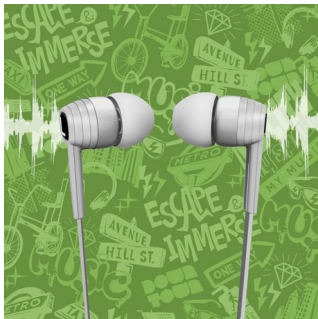
ตัวขับเสียง 9 มม. ถ่ายทอดเสียงคมชัดมอบเสียงชัดใสพร้อมเสียงเบสไดนามิก

สายชนิดแบนและตัวเลื่อน



สายป้องกันการพันชนิดแบนพร้อมตัวเลื่อนเพื่อให้ง่ายต่อการแก้ปัญหาสายพันกัน

แผ่นรองหูฟังขจัดเสียงรบกวน



แผ่นรองหูฟังขจัดเสียงรบกวน สำหรับป้องกันเสียงจากภายนอก

ตัวป้องกันการดึงสายหุ้มด้วยยาง

ตัวป้องกันการดึงสายหุ้มด้วยยางทนทานยิ่งขึ้นเพื่อช่วยยืดอายุการใช้งานหูฟังของคุณ ยางนุ่มบริเวณที่สายหูฟังเชื่อมต่อกับที่ครอบหูช่วยป้องกันการเชื่อมต่อจากความเสียหายที่เกิดจากการบิดงอบ่อยครั้ง

หูฟังขนาดเล็กพิเศษ

หูฟังขนาดเล็กและกระชับเป็นพิเศษเพื่อความสบาย

รายละเอียดเฉพาะ

เสียง

- ระบบเสียง: แบบปิด
- ใต้อะแพรม: PET
- การตอบสนองต่อความถี่: 19 - 21 000 เฮิร์ตซ์
- ความต้านทาน: 16 โอห์ม
- ประเภทแม่เหล็ก: นีโอไดเมียม
- ประเภท: ไดนามิก
- คอยล์เสียง: CCAW
- ความไว: 107 dB
- เส้นผ่านศูนย์กลางของลำโพง: 8.6 มม.
- กำลังไฟฟ้าสูงสุด: 25 mW

การออกแบบ

- สี: สีขาวและสีแดง

การเชื่อมต่อ

- ไมโครโฟน: ไมโครโฟนในตัว
- ประเภทสายเคเบิล: OFC
- การต่อสายเคเบิล: ขนานสองสาย, สมมาตร
- ความยาวสายเคเบิล: 1.2 ม.
- ผิวของตัวเชื่อมต่อ: ซุปเปอร์เมียม

ขนาดบรรจุภัณฑ์

- ขนาดหีบห่อบรรจุ (กว้าง x สูง x ลึก): 9.5 x 17.5 x 2 ซม.
- ขนาดหีบห่อบรรจุ (กว้าง x สูง x ลึก): 3.7 x 6.9 x 0.8 นิ้ว
- น้ำหนักสุทธิ: 0.013 กก.
- น้ำหนักสุทธิ: 0.029 lb
- น้ำหนักสุทธิ: 0.0502 กก.
- น้ำหนักสุทธิ: 0.111 lb
- น้ำหนักเมื่อถอดค่า: 0.0372 กก.
- น้ำหนักเมื่อถอดค่า: 0.082 lb
- EAN: 69 23410 72046 4
- ชนิดของชั้นวาง: ตัวอยู่ข้าง
- จำนวนของผลิตภัณฑ์ทั้งหมด: 1
- ประเภทบรรจุภัณฑ์: ตัวอยู่ข้าง

ด้านนอกกล่อง

- ด้านนอกกล่อง (ลิตร x กว้าง x สูง): 38 x 16 x 25 ซม.
- ด้านนอกกล่อง (ลิตร x กว้าง x สูง): 15.0 x 6.3 x 9.8 นิ้ว
- น้ำหนักสุทธิ: 0.312 กก.
- น้ำหนักสุทธิ: 0.688 lb
- น้ำหนักสุทธิ: 1.73 กก.
- น้ำหนักสุทธิ: 3.814 lb
- น้ำหนักเมื่อถอดค่า: 1.418 กก.
- น้ำหนักเมื่อถอดค่า: 3.126 lb
- GTIN: 1 69 23410 72046 1
- จำนวนบรรจุภัณฑ์: 24

ด้านในกล่อง

- ด้านในกล่อง (ลิตร x กว้าง x สูง): 18 x 7 x 10.5 ซม.
- ด้านในกล่อง (ลิตร x กว้าง x สูง): 7.1 x 2.8 x 4.1 นิ้ว
- น้ำหนักสุทธิ: 0.039 กก.
- น้ำหนักสุทธิ: 0.086 lb
- น้ำหนักสุทธิ: 0.182 กก.
- น้ำหนักสุทธิ: 0.401 lb
- น้ำหนักเมื่อถอดค่า: 0.143 กก.
- น้ำหนักเมื่อถอดค่า: 0.315 lb
- GTIN: 2 69 23410 72046 8
- จำนวนบรรจุภัณฑ์: 3

ขนาดผลิตภัณฑ์

- ขนาดผลิตภัณฑ์ (กว้าง x สูง x ลึก): 2.2 x 2.4 x 1.2 ซม.
- ขนาดผลิตภัณฑ์ (กว้าง x สูง x ลึก): 0.9 x 0.9 x 0.5 นิ้ว
- น้ำหนัก: 0.0127 กก.
- น้ำหนัก: 0.028 lb



วันที่ออก 2017-03-21

เวอร์ชัน: 6.1.5

12 NC: 8670 001 02767
EAN: 69 23410 72046 4

© 2017 Koninklijke Philips N.V.
สงวนลิขสิทธิ์

ข้อมูลจำเพาะอาจเปลี่ยนแปลงได้โดยไม่ต้องแจ้งให้ทราบล่วงหน้า เครื่องหมายการค้าเป็นสมบัติของ Koninklijke Philips N.V. หรือเจ้าของรายอื่นๆ

www.philips.com

* ฟังก์ชันการใช้งานอาจแตกต่างกันตามความสามารถในการใช้งานร่วมกันได้ของโทรศัพท์มือถือ