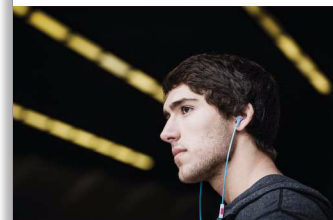




Philips
Cuffie auricolari CitiScape

Collezione CitiScape

Auricolare
Blu



SHE7050BL



Audio nitido e naturale

con cavo piatto antigroviglio

Aggiungi un tocco glamour alla tua vita con le incantevoli cuffie dai colori trendy di CitiScape Indies, ispirate alle città e ai quartieri più vivaci. I morbidi cuscinetti isolanti ti offrono un audio eccezionalmente nitido e bassi dinamici per un'esperienza d'ascolto confortevole e avvolgente

Comodità senza confronti

- Scegli fra 3 tipi di cuscinetti per una vestibilità perfetta
- Cuffie ultra piccole e avvolgenti per una vestibilità ottimale

Immersione totale nell'audio in movimento

- I driver da 9 mm sintonizzati in maniera ottimale offrono un audio nitido e bassi dinamici
- Cuscinetti a isolamento acustico per bloccare i rumori della città

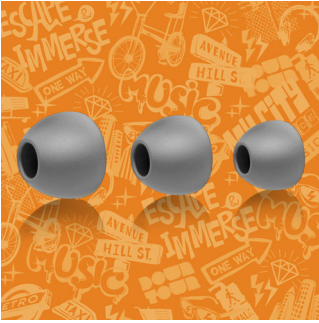
Ideate per il massimo comfort

- Cavo piatto antigroviglio con sistema a scorrimento per evitare nodi
- Protezione del cavo in gomma per una maggiore durata

PHILIPS

In evidenza

Sceita di 3 tipi di cuscinetti auricolari



Le cuffie auricolari CitiScape dispongono di 3 diversi tipi di cuscinetti per regalare alle tue orecchie una vestibilità perfetta. 3 misure dalla small alla large per un comfort e un'eleganza insuperabili.

Driver da 9 mm sintonizzati al meglio



I driver da 9 mm sintonizzati in maniera ottimale offrono un audio nitido e bassi dinamici

Cavo piatto e sistema a scorrimento



Cavo piatto antigroviglio con sistema a scorrimento per evitare nodi

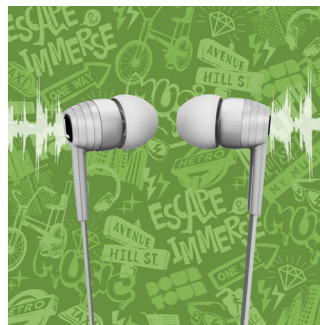
Protezione del cavo in gomma

La protezione del cavo in gomma aumenta la resistenza e la durata delle tue cuffie. Una morbida protezione in gomma ricopre l'attacco tra l'auricolare a conchiglia e il cavo per evitare i danni causati da sollecitazioni ripetute.

Cuffie ultra piccole

Cuffie ultra piccole e avvolgenti per una vestibilità ottimale

Cuscinetti a isolamento acustico



Cuscinetti a isolamento acustico per bloccare i rumori della città

Specifiche

Dimensioni del prodotto

- Dimensioni prodotto (L x A x P): 2,2 x 2,4 x 1,2 cm
- Dimensioni prodotto (L x A x P): 0,9 x 0,9 x 0,5 pollici
- Peso: 0,0127 Kg
- Peso: 0,028 lb

Audio

- Sistema acustico: Chiuso
- Membrana: PET
- Risposta in frequenza: 19 - 21.000 Hz
- Impedenza: 16 Ohm
- Tipo di magnete: Neodimio
- Tipo: Dinamico
- Voice coil: CCAW
- Sensibilità: 107 dB
- Diametro altoparlante: 8,6 mm
- Potenza in ingresso massima: 25 mW

Design

- Colore: Blu

Connettività

- Tipo di cavo: OFC
- Cavo di collegamento: 2 in parallelo, simmetrici
- Lunghezza cavo: 1,2 m
- Rifinitura connettore: cromato

Dimensioni dell'imballo

- Dimensioni imballaggio (L x A x P): 9,5 x 17,5 x 2 cm
- Dimensioni imballaggio (L x A x P): 3,7 x 6,9 x 0,8 pollici
- Peso netto: 0,013 Kg
- Peso netto: 0,029 lb
- Peso lordo: 0,0502 Kg
- Peso lordo: 0,111 lb
- Tara: 0,0372 Kg
- Tara: 0,082 lb
- EAN: 69 23410 71905 5
- Tipo di posizionamento sullo scaffale: Dummy
- Numero di prodotti inclusi: 1
- Tipo di imballaggio: Dummy

Scatola esterna

- Scatola esterna (L x L x A): 38 x 16 x 25 cm
- Scatola esterna (L x L x A): 15,0 x 6,3 x 9,8 pollici
- Peso netto: 0,312 Kg
- Peso netto: 0,688 lb
- Peso lordo: 1,73 Kg
- Peso lordo: 3,814 lb
- Tara: 1,418 Kg
- Tara: 3,126 lb
- GTIN: 1 69 23410 71905 2
- Numero di confezioni consumatori: 24

Cartone interno

- Scatola interna (L x L x A): 18 x 7 x 10,5 cm
- Scatola interna (L x L x A): 7,1 x 2,8 x 4,1 pollici
- Peso netto: 0,039 Kg
- Peso netto: 0,086 lb
- Peso lordo: 0,182 Kg
- Peso lordo: 0,401 lb
- Tara: 0,143 Kg
- Tara: 0,315 lb
- GTIN: 2 69 23410 71905 9
- Numero di confezioni consumatori: 3



Data di rilascio
2016-08-10

Versione: 2.3.7

12 NC: 8670 001 00768
EAN: 06 92341 07190 55

© 2016 Koninklijke Philips N.V.
Tutti i diritti riservati.

Le specifiche sono soggette a modifica senza preavviso I marchi sono di proprietà di Koninklijke Philips N.V. o dei rispettivi detentori.

www.philips.com