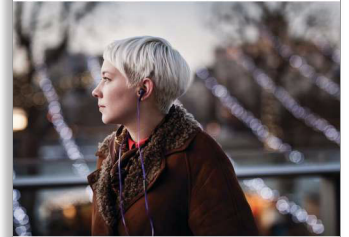




Philips  
Écouteurs intra-auriculaires CitiScape

St Germain  
Violet



SHE5105PP



## Profitez d'un son clair et naturel avec câbles magnétiques anti-nœuds

Stylé et élégant, le CitiScape St Germain est inspiré par le charme bohème de Paris. Les écouteurs doux isolant du bruit vous apportent un son clair et naturel, pour un confort et un plaisir absolus, tandis que les câbles magnétiques anti-nœuds vous facilitent la vie.

### Immersion totale

- Haut-parleurs 10 mm finement réglés, pour un son clair et détaillé
- Embouts isolant du bruit de la ville

### Confort optimal

- Choix entre 3 paires d'embouts, pour un confort optimal
- Écouteurs profilés magnétiques simplifiant le rangement
- Le câble plat anti-nœuds de 1,2 m ne s'emmêle pas

### Musique et appels

- Passez de la musique aux appels téléphoniques grâce au microphone intégré

### Partage facile de la musique

- Câble à glissière pratique, pour partager simplement et de manière conviviale votre musique

# PHILIPS

## Points forts

### Choix entre 3 paires d'embouts



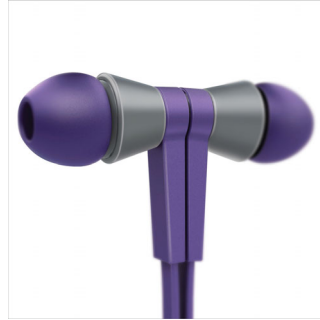
Vos écouteurs intra-auriculaires CitiScape sont fournis avec 3 paires d'embouts, pour un confort optimal. Vous avez le choix entre 3 tailles (de petite à grande), toutes aussi élégantes et confortables.

### Un son clair et détaillé



Plongez dans un univers au son limpide et naturel grâce aux haut-parleurs 10 mm finement réglés. Vos écouteurs intra-auriculaires CitiScape ont été soigneusement conçus pour produire un son net et richement détaillé tout en restant naturel, quel que soit le type de musique.

### Écouteurs profilés magnétiques



Vos écouteurs intra-auriculaires CitiScape sont profilés et magnétiques, ce qui simplifie leur rangement. Grâce aux aimants intégrés à l'arrière de chaque écouteur, ils se fixent l'un à l'autre, ce qui évite qu'ils ne s'emmêlent. Aimantez-les simplement dos à dos, faites-en une boule avec le câble plat anti-nœuds et rangez-les dans votre sac. Vous les ressortirez pour les réutiliser sans aucune difficulté plus tard.

### Embouts isolant du bruit

Embouts isolant du bruit de la ville

### Câble à glissière pratique



Avec le câble à glissière des écouteurs CitiScape, partagez plus simplement votre musique avec vos amis. La glissière dont il est

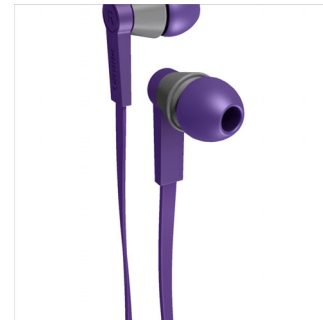
équipé descend le long du câble, ce qui permet de séparer les écouteurs afin de partager une même musique... et un même plaisir.

### Microphone intégré



Votre casque CitiScape est équipé d'un microphone intégré vous permettant de passer facilement de l'écoute de musique aux appels téléphoniques. Restez connecté à votre musique, et aux personnes qui vous sont chères.

### Câble plat anti-nœuds



Dites adieux aux câbles pleins de nœuds lorsque vous les sortez du sac. Le câble plat anti-nœuds de 1,2 m de votre casque CitiScape ne s'emmêle jamais. Vous pouvez désormais vous concentrer sur ce qui est important : la musique, où que vous soyez.

# Caractéristiques

## Son

- Système acoustique: Semi-ouvert
- Diaphragme: Dôme en mylar
- Réponse en fréquence: 20 - 22 000 Hz
- Impédance: 16 ohms
- Type d'aimant: Néodyme
- Type: Dynamique
- Bobine acoustique: CCAW
- Sensibilité: 105 dB
- Diamètre du haut-parleur: 10 millimètre
- Puissance d'entrée maximale: 20 mW

## Connectivité

- Connecteur: 3,5 mm stéréo
- Type de câble: OFC
- Connexion par câble: deux parallèles, symétrique
- Longueur du câble: 1,2 m
- Finition du connecteur: plaqué or
- Compatible avec :: iPhone®, BlackBerry®, HTC, LG, MOTOROLA, Nokia, Palm®, SAMSUNG, Sony Ericsson

## Dimensions de l'emballage

- Dimensions de l'emballage (l x H x P):  
9,5 x 17,5 x 2 cm
- Poids net: 0,025 kg
- Poids brut: 0,0615 kg

- Poids à vide: 0,0365 kg
- EAN: 69 23410 71325 1
- Nombre de produits inclus: 1
- Type d'emballage: Blister
- Type d'installation en rayon: Les deux

## Carton externe

- Carton externe (l x l x H): 37,5 x 15,5 x 23,5 cm
- Poids net: 0,6 kg
- Poids brut: 1,958 kg
- Poids à vide: 1,358 kg
- Nombre d'emballages: 24
- GTIN: 1 69 23410 71325 8

## Carton interne

- Carton interne (l x l x H): 18 x 7 x 10,5 cm
- Poids net: 0,075 kg
- Poids brut: 0,214 kg
- Poids à vide: 0,139 kg
- Nombre d'emballages: 3
- GTIN: 2 69 23410 71325 5

## Dimensions du produit

- Dimensions du produit (l x H x P):  
2,2 x 2,4 x 1,2 cm
- Poids: 0,016 kg



Date de publication  
2016-10-22

Version: 4.7.6

12 NC: 8670 000 85463  
EAN: 69 23410 71325 1

© 2016 Koninklijke Philips N.V.  
Tous droits réservés.

Les caractéristiques sont sujettes à modification sans préavis. Les marques commerciales sont la propriété de Koninklijke Philips N.V. ou de leurs détenteurs respectifs.

[www.philips.com](http://www.philips.com)