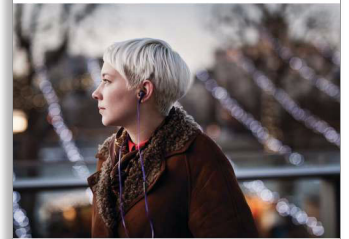




Philips
Słuchawki douszne
CitiScape

- St. Germain
- Brązowy



SHE5105BK



Ciesz się w czystym, naturalnym dźwiękiem

oraz sprytnymi, nieplączącymi się, magnetycznymi przewodami

Styl inspirowanych duchem paryskiej bohemy słuchawek CitiScape St Germain jest jednocześnie wyluzowany i elegancki. Miękkie nasadki douszne z funkcją redukcji szumów zapewniają czysty, naturalny dźwięk i pełny komfort. Z kolei nieplączące się, magnetyczne przewody ułatwiają przenoszenie i przechowywanie słuchawek.

Całkowite zanurzenie

- Precyzyjnie dostrojone, 10-milimetrowe przetworniki zapewniają czysty i szczegółowy dźwięk
- Nasadki douszne z funkcją redukcji szumów izolują od miejskiego gwaru

Niespotykana wygoda

- 3 pary nasadek dousznych do wyboru — gwarancja idealnego dopasowania
- Podłużne, magnetyczne elementy douszne ułatwiają przechowywanie
- Płaski, nieplączący się przewód o długości 1,2 m — pozwala uniknąć tworzenia się supełów

Muzyka i połączenia

- Przełączanie z trybu słuchania muzyki na rozmowy telefoniczne dzięki wbudowanemu mikrofonowi

Łatwe dzielenie się muzyką

- Sprytny, rozsuwany przewód ułatwia przyjemne dzielenie się muzyką

PHILIPS

Zalety

3 pary nasadek dousznych do wyboru



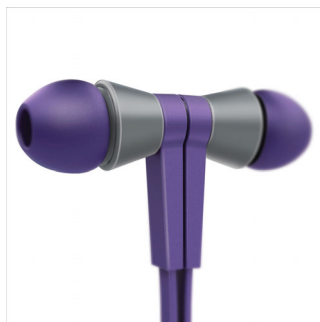
Słuchawki douszne CitiScape są wyposażone w 3 pary nasadek, co pozwala idealnie dopasować je do uszu. Nasadki są dostępne w 3 rozmiarach (od małego do dużego), stylowo wyglądają i są niezwykle wygodne.

Czysty i szczegółowy dźwięk



Wejdz do świata krystalicznie czystego i naturalnego dźwięku dzięki precyzyjnie dostrojonym, 10-milimetrowym przetwornikom. Słuchawki douszne CitiScape zostały starannie opracowane z myślą o zapewnieniu wyrazistego i szczegółowego, a jednocześnie naturalnego dźwięku — niezależnie od gatunku słuchanej muzyki.

Podłużne, magnetyczne elementy douszne



Słuchawki CitiScape są wyposażone w podłużne, magnetyczne elementy douszne ułatwiające przechowywanie. Magnesy są wbudowane w tylnych częściach obu elementów nausznych, dzięki czemu przylegają one do siebie. Pozwala to zapobiec plątaniu się słuchawek i uniknąć bałaganu. Wystarczy przyłożyć je do siebie, związać płaskim, nieplączącym się przewodem i włożyć do torby. W dowolnym momencie można je wyjąć i rozłożyć w równie prosty sposób.

Nasadki douszne z funkcją redukcji szumów

Nasadki douszne z funkcją redukcji szumów izolują od miejskiego gwaru

Sprytny, rozsuwany przewód



Dzielenie się muzyką z przyjaciółmi jest łatwiejsze dzięki sprytnemu, rozsuwanemu

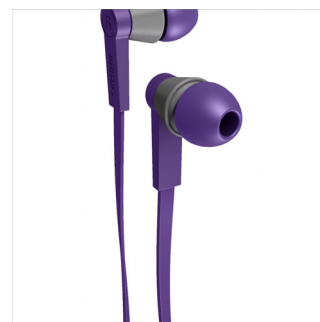
przewodowi słuchawek CitiScape. Wbudowany zacisk można w prosty sposób przesunąć w dół przewodu i rozdzielić słuchawki — w ten sposób możecie razem wygodnie cieszyć się muzyką.

Wbudowany mikrofon



Słuchawki CitiScape są wyposażone we wbudowany mikrofon, co pozwala z łatwością przełączać się z trybu słuchania muzyki na tryb odbierania telefonów. Zachowasz kontakt ze swoją muzyką i ludźmi, którzy są Ci najbliżsi.

Płaski, nieplączący się przewód



Koniec z problemami ze splątaniem przewodów po wyjęciu słuchawek z torby. Słuchawki CitiScape są wyposażone w płaski, nieplączący się przewód o długości 1,2 m, który nigdy się nie plącze. Teraz możesz skupić się na tym, co naprawdę istotne, np. czerpaniu radości z słuchania muzyki w dowolnym miejscu, bez żadnych kłopotów.

Dane techniczne

Dźwięk

- System akustyczny: Zamknięty
- Membrana: Mylarowa kopułka
- Pasmo przenoszenia: 6–23 500 Hz
- Impedancja: 16 omów
- Rodzaj magnesu: Neodymowy
- Typ: Dynamiczne
- Cewka drgająca: CCAW
- Czułość: 102 dB
- Średnica głośnika: 10 mm
- Maksymalna moc wejściowa: 15 mW

Możliwości połączeń

- Złącze: 3,5 mm, stereo
- Typ przewodu: OFC
- Połączenie przewodowe: dwa równoległe, symetryczne
- Długość przewodu: 1,2 m
- Wykończenie złącza: pozłacane
- Zgodność z: iPhone®, BlackBerry®, HTC, LG, MOTOROLA, Nokia, Palm®, SAMSUNG, Sony Ericsson

Wymiary opakowania

- Wymiary opakowania (szer. x wys. x gł.): 9,5 x 17,5 x 2 cm
- Waga netto: 0,025 kg
- Waga brutto: 0,0615 kg

- Ciężar opakowania: 0,0365 kg
- EAN: 69 23410 71324 4
- Liczba produktów w zestawie: 1
- Rodzaj opakowania: Blister
- Typ ułożenia półki: Obie

Karton zewnętrzny

- Karton zewnętrzny (L x szer. x wys.): 37,5 x 15,5 x 23,5 cm
- Waga netto: 0,6 kg
- Waga brutto: 1,958 kg
- Ciężar opakowania: 1,358 kg
- Liczba opakowań konsumenckich: 24
- GTIN: 1 69 23410 71324 1

Karton wewnętrzny

- Karton wewnętrzny (L x szer. x wys.): 18 x 7 x 10,5 cm
- Waga netto: 0,075 kg
- Waga brutto: 0,214 kg
- Ciężar opakowania: 0,139 kg
- Liczba opakowań konsumenckich: 3
- GTIN: 2 69 23410 71324 8

Wymiary produktu

- Wymiary produktu (szer. x wys. x gł.): 2,2 x 2,4 x 1,2 cm
- Waga: 0,016 kg



Data wydania 2013-07-25

Wersja: 3.8.5

12 NC: 8670 000 85462
EAN: 69 23410 71324 4

© 2013 Koninklijke Philips N.V.
Wszelkie prawa zastrzeżone.

Dane techniczne mogą ulec zmianie bez powiadomienia.
Znaki towarowe są własnością Koninklijke Philips N.V.
lub własnością odpowiednich firm.

www.philips.com