



Philips  
Căști cu difuzor auricular

Driveri 14,8mm/post. închisă  
Cască



SHE3010WT



## Extra Bass

Corp moale pentru potrivire confortabilă

Căștile Philips SHE3010 cu corp moale asigură o potrivire delicată și confortabilă.  
Disponibile în culori vii și captivante, pentru a se potrivi cu stilul tău.

### Bucurați-vă de un sunet de calitate

- Driveri de boxă de 14,8 mm pentru sunet de înaltă calitate
- Magneții din neodim sporesc performanța basului și sensibilitatea

### Confort maxim

- Capace frontale cauciucate pentru confort la purtare
- Corpul moale asigură o potrivire confortabilă

### Design ergonomic

- Design Flexi-Grip pentru rezistență

# PHILIPS

# Specificații

## Design

- Culoare: Alb

## Sunet

- Sistem acustic: desch.
- Tip magnet: Neodim
- Bobină: cupru
- Diafragmă: PET
- Impedanță: 16 ohm
- Putere maximă de intrare: 25 mW
- Sensibilitate: 107 dB
- Diametru difuzor: 14,8 mm
- Tip: Dinamic
- Răspuns în frecvență: 9 - 22 000 Hz

## Conectivitate

- Conexiune prin cablu: paralelă dublă, simetrică
- Lungime cablu: 1 m
- Conector: 3,5 mm
- Finisaj conector: placat cu nichel
- Tip cablu: cupru

## Dimensiunile ambalajului

- EAN: 69 23410 73220 7
- Dimensiuni ambalare (L x Î x A):  
5,2 x 17,5 x 2,8 cm

- Greutate brută: 0,03217 kg
- Greutate netă: 0,01167 kg
- Număr de produse incluse: 1
- Tip ambalaj: Ambalaj
- Greutate proprie: 0,0205 kg
- Tipul amplasării pe rafturi: Ambele

## Cutie interioară

- Greutate brută: 0,12351 kg
- GTIN: 2 69 23410 73220 1
- Cutie interioară (L x L x Î): 17,9 x 8 x 6 cm
- Greutate netă: 0,03501 kg
- Număr de ambalaje: 3
- Greutate proprie: 0,0885 kg

## Cutie exterioară

- Greutate brută: 1,21708 kg
- GTIN: 1 69 23410 73220 4
- Cutie exterioară (L x L x Î): 34,5 x 19,7 x 16,3 cm
- Greutate netă: 0,28008 kg
- Număr de ambalaje: 24
- Greutate proprie: 0,937 kg

## Dimensiuni produs

- Dimensiuni produs (L x Î x A): 1,6 x 2,1 x 1,25 cm
- Greutate: 0,01167 kg

# Repere

## Flexi-Grip

Manșonul flexibil, moale, protejează cablul împotriva uzurii care survine în urma îndoirii repetate.

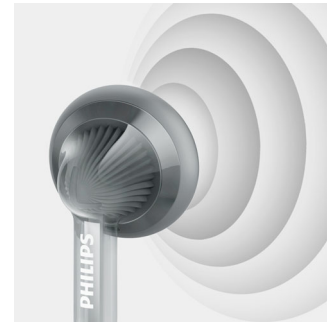
## Magneți din neodim

Neodimul este cel mai bun material pentru producerea unui câmp magnetic puternic, facilitând obținerea unei sensibilități ridicate a bobinei acustice.

## Corp moale

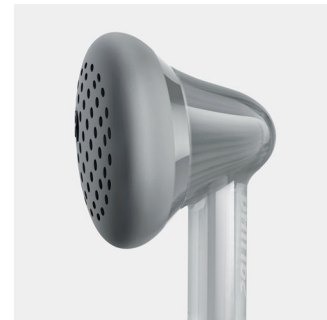
Corpul cauciucat, transparent al căștii se modelează pe forma urechii pentru o ascultare confortabilă.

## Boxe de 14,8 mm



Driverelor de boxe mari de 14,8 mm li s-a făcut loc în difuzorul auricular al căștilor pentru a oferi un sunet de înaltă calitate.

## Capac frontal cauciucat



Cu capacul frontal cauciucat, corpul este complet moale pentru confort la purtare.

