



Philips  
耳塞式耳机

14.8 毫米驱动单元 / 开放式后盖  
耳塞式耳机

SHE3010BL

## 重低音

### 柔软材质，佩戴舒适

飞利浦 SHE3010 耳机具有柔软的耳塞，可带来柔软舒适的佩戴体验。提供各种绚丽醒目的颜色来搭配您的风格。

#### 专为方便使用而设计

- 软质耳挂，经久耐用

#### 佩戴十分舒适

- 柔软材质，确保配戴舒适
- 前置橡胶耳罩，佩戴舒适

#### 享受优质声音

- 钕磁铁可增强低音效果和敏感度
- 14.8 毫米扬声器驱动器，可带来优质音效

# PHILIPS

## 规格

### 声音

- 原声系统: 开放式
- 频率响应: 9 - 22 000 赫兹
- 隔音膜: PET
- 磁铁型: 钕制
- 类型: 动态
- 音圈: 铜制
- 单元直径: 14.8 毫米
- 灵敏度: 107 分贝
- 最大输入功率: 25 mW
- 阻抗: 16 ohm

### 连接

- 线缆类型: 铜制
- 线缆接口: 两边、对称
- 接口末端: 镀镍
- 线缆长度: 1 米
- 接口: 3.5 毫米

### 外箱

- 长度: 34.5 厘米
- 用户包装数量: 24
- 宽度: 19.7 厘米
- 总重: 1.21708 千克
- 高度: 16.3 厘米
- GTIN: 1 69 23410 73219 8
- 净重: 0.28008 千克
- 自重: 0.937 千克

### 内箱

- 长度: 17.9 厘米
- 用户包装数量: 3
- 宽度: 8 厘米
- 高度: 6 厘米
- 净重: 0.03501 千克
- 总重: 0.12351 千克
- 自重: 0.0885 千克
- GTIN: 2 69 23410 73219 5

### 包装尺寸

- 高度: 17.5 厘米
- 包装类型: 塑封包装
- 货架摆放类型: 两种
- 宽度: 5.2 厘米
- 厚度: 2.8 厘米
- 随附产品数量: 1
- EAN: 69 23410 73219 1
- 总重: 0.03217 千克
- 净重: 0.01167 千克
- 自重: 0.0205 千克

### 产品尺寸

- 高度: 2.1 厘米
- 宽度: 1.6 厘米
- 厚度: 1.25 厘米
- 重量: 0.01167 千克

### 设计

- 颜色: 宝石蓝

## 产品亮点

### 软质耳挂

柔软、灵活的部分可保护电线连接不受损坏，否则经过多次扭曲后，电线的损伤将不可避免。

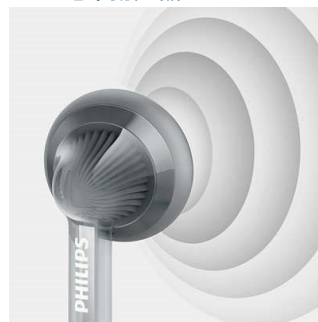
### 钕磁铁

钕是制造具有强力磁性设备的理想材料，它能使音圈获得更高的敏感度，带来更加震撼的低音效果和更加出色的音质。

### 柔软材质

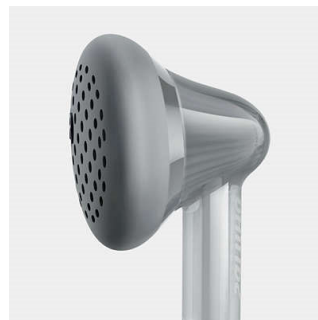
透明橡胶耳机材质可完全地贴合耳形，为您带来舒适聆听体验。

### 14.8 毫米扬声器



大型 14.8 毫米扬声器驱动器位于耳塞式耳机内，可带来优质音效。

### 前置橡胶耳罩



前置橡胶耳罩为您带来柔软材质，让佩戴倍感舒适。

