

Register your product and get support at  
[www.philips.com/welcome](http://www.philips.com/welcome)

Indoor wireless headphones

SHC8535  
SHC8575

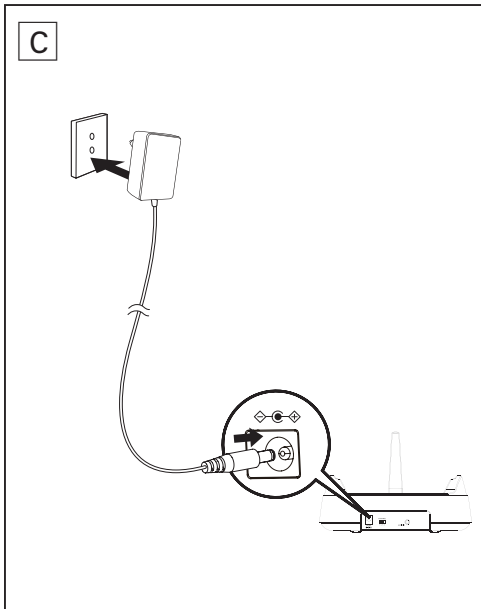
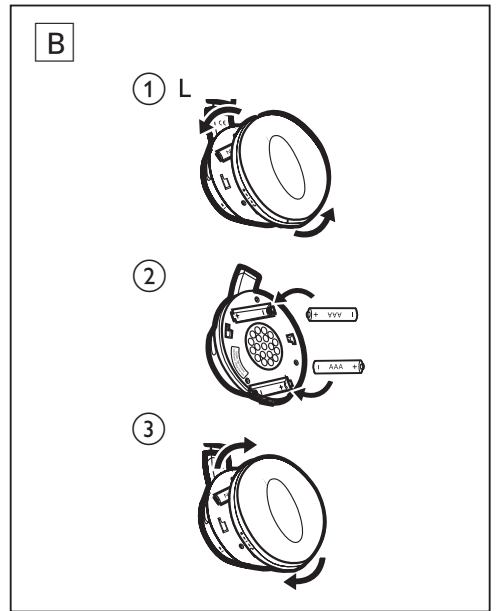
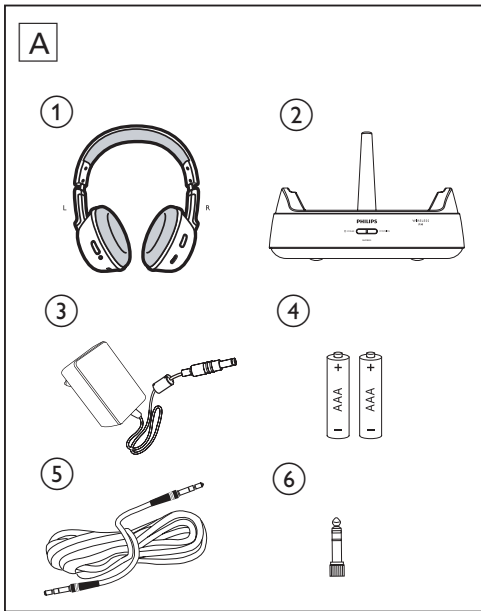


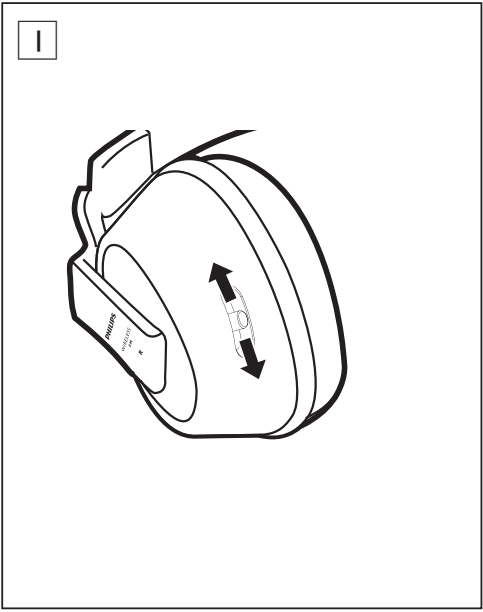
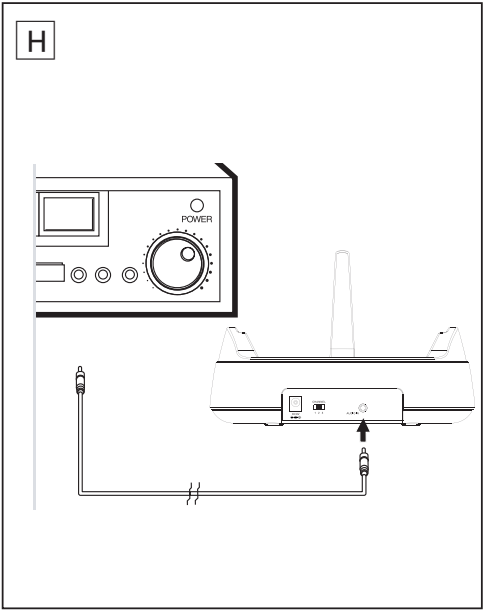
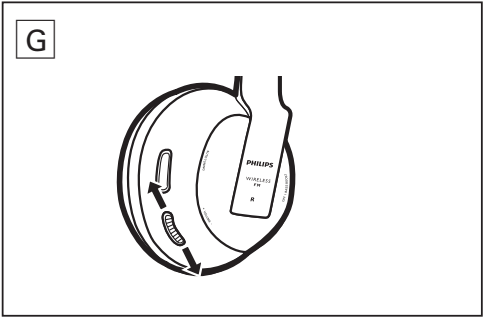
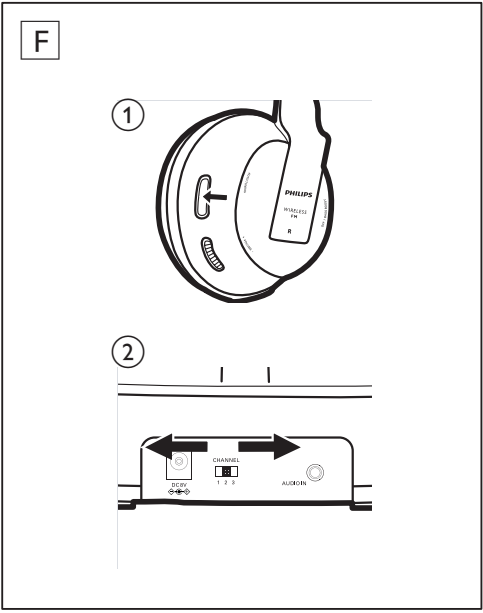
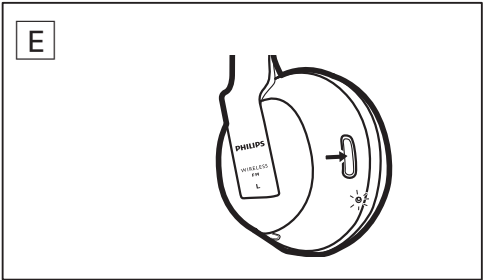
---

UK Посібник користувача

---

**PHILIPS**





# 1 Комплектація упаковки

---

1) навушники	2) передавач
3) адаптер змінного/ постійного струму	4) 2 акумуляторні батареї NiMH типу AAA із вкороченою ізоляцією (SBC HB550L)
5) аудіокабель	6) 3,5-6,3 мм адаптер

---

## 2 Початок роботи

### Примітка

- Перед першим використанням навушників батареї з комплекту слід зарядити (тривалість заряджання – щонайменше 16 години).
- Використовуйте навушники лише з акумуляторними батареями NiMH Philips із вкороченою ізоляцією. Цю систему не можна заряджати з іншими типами акумуляторних батарей.
- Лужні батареї AAA можна використовувати для роботи навушників, але **НЕ МОЖНА ВИКОРИСТОВУВАТИ ДЛЯ ЗАРЯДЖАННЯ СИСТЕМИ.**
- Якщо гучність джерела звуку недостатня, передавач автоматично вимикається.

- 1 Встановлення батарей із комплекту (мал. В).
- 2 Увімкнення передавача (мал. С).
  - ↳ Якщо під час попереднього налаштування не під'єднано жодного аудіоджерела, червоний індикатор не світиться.
  - ↳ Якщо аудіоджерело під'єднано, червоний індикатор світиться.
  - ↳ Якщо жодного аудіоджерела не під'єднано протягом чотирьох хвилин, червоний індикатор згасає.
- 3 Для зарядження навушників розмістіть їх на док-станції з подачею живлення (мал. D).
  - ↳ Навушники: під час зарядження червоний індикатор вимкнений.
  - ↳ Передавач: під час зарядження зелений індикатор світиться, а коли навушники повністю зарядяться – згасає.
- 4 Увімкнення навушників (мал. E).
  - ↳ Світиться червоний світлодіод.

- 5 Натисніть і утримуйте кнопку **AUTO TUNING** на навушниках протягом однієї секунди для налаштування відповідного каналу передачі (мал. F1).
- 6 Якщо наявні перешкоди від інших передавачів, налаштуйте канал передачі передавача на тильній стороні, після чого повторіть крок 5 (мал. F2).
- 7 Налаштуйте гучність навушників до відповідного рівня прослуховування (мал. G).
- 8 За допомогою стереокабелю під'єднайте передавач до аудіопристрою (мал. H).
  - ↳ У разі під'єднання червоний індикатор світиться.
- 9 (Лише для SHC8575) Для користування функціями вдосконалення звуку перемикайте кнопку в положення **ON / OFF / TREBLE** (мал. I).

## EC DECLARATION OF CONFORMITY

(DECLARATION DE CONFORMITE CE)

We / Nous, PHILIPS CONSUMER LIFESTYLE B.V.  
(Name / Nom de l'entreprise)

TUSSENDIEPEN 4, 9206 AD DRACHTEN, THE NETHERLANDS  
(address / adresse)

Declare under our responsibility that the electrical product(s):  
(Déclarons sous notre propre responsabilité que le(s) produit(s) électrique(s):)

PHILIPS

SHC8535, SHC8535/XX

SHC8575, SHC8575/XX

(brand name, nom de la marque)

(Type version or model, référence ou modèle)

Wireless Headphone

(product description, description du produit)

To which this declaration relates is in conformity with the following harmonized standards:  
(Auquel cette déclaration se rapporte, est conforme aux normes harmonisées suivantes)

(title, number and date of issue of the standard / titre, numéro et date de parution de la norme)

EN 60065:2002+A1:2006+A11:2008  
EN 301 357-2 V1.4.1: 2008  
EN 301 357-1 V1.4.1: 2008  
EN 301 489-1 V1.8.1: 2008  
EN 301 489-9 V1.4.1: 2007  
EN 50371:2002

Following the provisions of :

(Conformément aux exigences essentielles et autres dispositions pertinentes de:)

1999/5/EC (R&TTE Directive) (Directive R&TTE 1999/5/CE)  
2009/125/EC (ErP Directive)  
- EC/1275/2008  
- EC/278/2009

And are produced under a quality scheme at least in conformity with ISO 9001 or CENELEC  
Permanent Documents

(Et sont fabriqués conformément à une qualité au moins conforme à la norme ISO 9001 ou aux Documents Permanents CENELEC)

The Notified Body ..... BAPT / 0168 ..... performed ..... Notified Body Statement of Opinion  
(L'Organisme Notifié) (Name and number / nom et numéro) (a effectué) (description of intervention / description de l'intervention)

And issued the certificate, ..... THER1.11.04.54560.384 .....  
(et a délivré le certificat) (certificate number / numéro du certificat)

Remarks:  
(Remarques:)

Drachten, The Netherlands, June 22, 2011  
(place, date / lieu, date)

A. Speelman, CL Compliance Manager  
(signature, name and function / signature, nom et fonction)





© 2011 Koninklijke Philips Electronics N.V.  
All rights reserved.

Specifications are subject to change without notice. Trademarks are the property of Koninklijke Philips Electronics N.V. or their respective owners.

SHC8535-8575\_UM\_10\_V1.0



**CE 0168**