

Register your product and get support at
www.philips.com/welcome

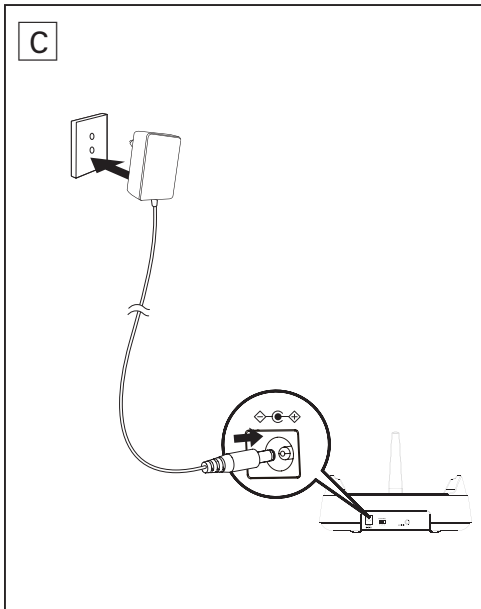
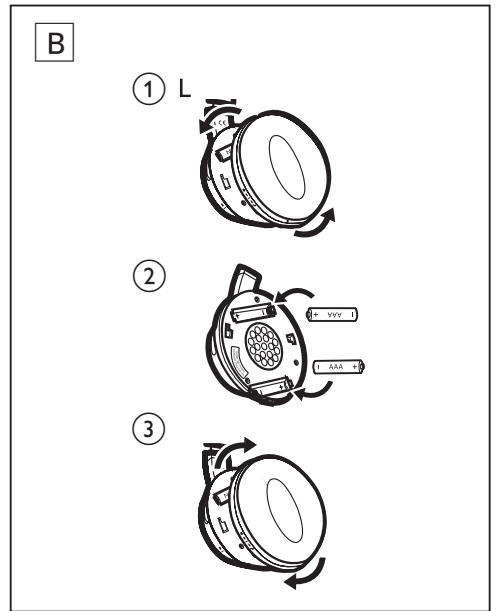
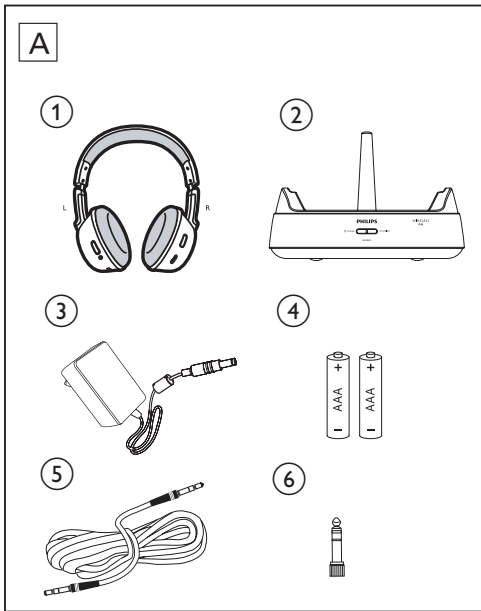
Indoor wireless headphones

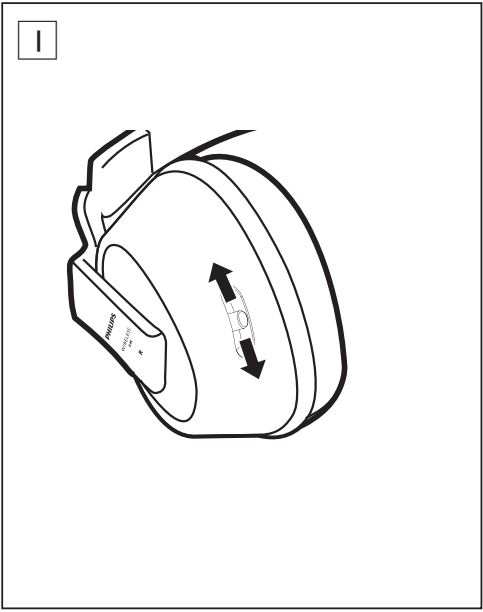
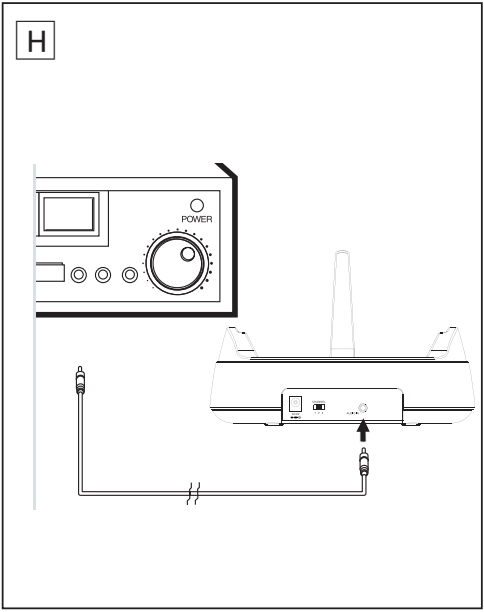
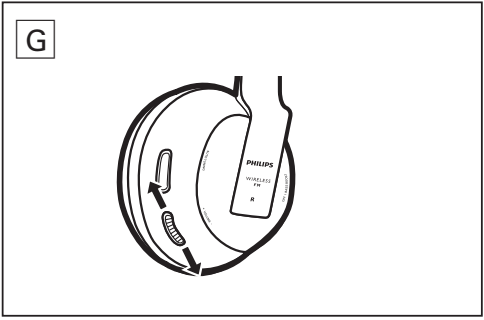
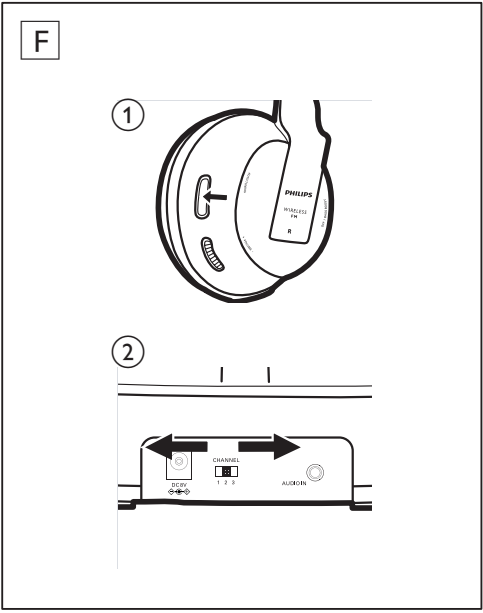
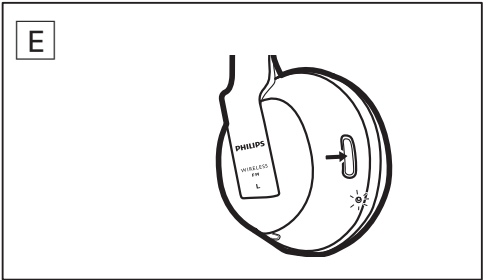
SHC8535
SHC8575



HU Felhasználói kézikönyv

PHILIPS





1 A doboz tartalma

1) Fejhallgató	2) Adókészülék
3) Váltóáram/ egyenáram (AC/ DC) adapter	4) 2 db AAA méretű NiMH-akkumulátor (SBC HB550L)
5) Audiokábel	6) 3,5 - 6,3 mm adapter

2 Kezdő lépések



Megjegyzés

- A fejhallgató első használata előtt legalább 16 órán keresztül töltsé az akkumulátorokat.
- A fejhallgatóhoz kizárólag Philips gyártmányú NiMH-akkumulátort használjon. A rendszerrel más típusú akkumulátorokat nem lehet feltölteni.
- AAA méretű alkáli elemmel működik a fejhallgató, de FELTÖLTÉSRE A RENDSZER NEM ALKALMAS.
- Ha az audioforrás hangereje nem megfelelő, az adókészülék automatikusan kikapcsol.

- 1 A mellékelt akkumulátorok behelyezése (B ábra).
- 2 Az adókészülék bekapcsolása (C-4 ábra).
 - ↳ A vörös LED-jelzőfény nem világít, ha az első üzembe helyezésnél nincsen audioforrás csatlakoztatva.
 - ↳ A vörös LED-jelzőfény világít, ha van csatlakoztatva hangforrás.
 - ↳ A vörös LED-jelzőfény nem világít, ha nincs csatlakoztatva hangforrás négy percig.
- 3 A fejhallgató töltéséhez helyezze a fejhallgatót a dokkolóegységre (D ábra).
 - ↳ Fejhallgató: vörös LED-jelzőfény töltés közben nem világít.
 - ↳ Adókészülék: a zöld LED-jelzőfény világít töltés közben, és elalszik, ha a fejhallgató teljesen feltöltődik.
- 4 Az adókészülék bekapcsolása (D-1 ábra).
 - ↳ A vörös LED be van kapcsolva.
- 5 Nyomja meg és egy másodpercig tartsa lenyomva a fejhallgatón a **AUTO TUNING** gombot a megfelelő továbbító csatornára való hangoláshoz (F1 ábra).
- 6 Ha másik adókészülék interferenciát okoz, állítsa be az adókészülék hátulján a továbbító csatornát, majd ismétlje meg az 5. lépést (F2 ábra).

- 7 Állítsa a fejhallgató hangerejét a kívánt szintre (G ábra).
- 8 Csatlakoztassa az adókészüléket a kívánt audiokészülékhez sztereó kábel segítségével (H ábra).
 - ↳ A vörös LED-jelzőfény világít, ha csatlakoztatva van.
- 9 (Csak a SHC8575 készüléknél) A hangjavító funkciók használatához kapcsolja a gombot **ON/OFF/TREBLE** állásba (I ábra).

EC DECLARATION OF CONFORMITY

(DECLARATION DE CONFORMITE CE)

We / Nous, PHILIPS CONSUMER LIFESTYLE B.V.
(Name / Nom de l'entreprise)

TUSSENDIEPEN 4, 9206 AD DRACHTEN, THE NETHERLANDS
(address / adresse)

Declare under our responsibility that the electrical product(s):
(Déclarons sous notre propre responsabilité que le(s) produit(s) électrique(s):)

PHILIPS

SHC8535, SHC8535/XX

SHC8575, SHC8575/XX

(brand name, nom de la marque)

(Type version or model, référence ou modèle)

Wireless Headphone

(product description, description du produit)

To which this declaration relates is in conformity with the following harmonized standards:
(Auquel cette déclaration se rapporte, est conforme aux normes harmonisées suivantes)

(title, number and date of issue of the standard / titre, numéro et date de parution de la norme)

EN 60065:2002+A1:2006+A11:2008
EN 301 357-2 V1.4.1: 2008
EN 301 357-1 V1.4.1: 2008
EN 301 489-1 V1.8.1: 2008
EN 301 489-9 V1.4.1: 2007
EN 50371:2002

Following the provisions of :

(Conformément aux exigences essentielles et autres dispositions pertinentes de:)

1999/5/EC (R&TTE Directive) (Directive R&TTE 1999/5/CE)
2009/125/EC (ErP Directive)
- EC/1275/2008
- EC/278/2009

And are produced under a quality scheme at least in conformity with ISO 9001 or CENELEC Permanent Documents

(Et sont fabriqués conformément à une qualité au moins conforme à la norme ISO 9001 ou aux Documents Permanents CENELEC)

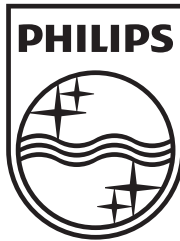
The Notified Body BAPT / 0168 performed Notified Body Statement of Opinion
(L'Organisme Notifié) (Name and number / nom et numéro) (a effectué) (description of intervention / description de l'intervention)

And issued the certificate, THER1.11.04.54560.384
(et a délivré le certificat) (certificate number / numéro du certificat)

Remarks:
(Remarques:)

Drachten, The Netherlands, June 22, 2011
(place, date / lieu, date)

A. Speelman, CL Compliance Manager
(signature, name and function / signature, nom et fonction)



© 2011 Koninklijke Philips Electronics N.V.
All rights reserved.

Specifications are subject to change without notice. Trademarks are the property of Koninklijke Philips Electronics N.V. or their respective owners.

SHC8535-8575_UM_10_V1.0



CE 0168