

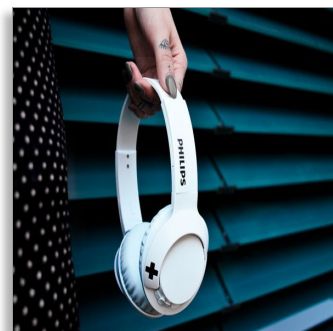


Philips
Casque avec micro sans fil
supra-aural

HP 32 mm/concep. arrière

fermée

Supra-aural
Coussinets confortables
Pliage à plat



SHB3075WT



BASS+ Vivez-le à fond

Le casque Philips BASS+ embarque des basses ultra-puissantes dans un design très compact. Un casque sans fil Bluetooth® pour ceux qui sont à la recherche de basses plus percutantes, mais avec un encombrement réduit.

Plus de basses

- Des basses puissantes et vivantes
- Haut-parleurs 32 mm
- Une excellente isolation phonique pour une meilleure expérience

Un réel confort

- Coques et arceau réglables, pour un confort optimal
- Contrôlez les appels, la musique et le volume avec les commandes sur la coque
- Coussinets pour un confort longue durée
- Pliage à plat pour faciliter le transport
- Appels mains libres pratiques

Sans fil

- Technologie Bluetooth® sans fil
- Batterie rechargeable offrant jusqu'à 12 heures d'autonomie
- Câble de recharge USB

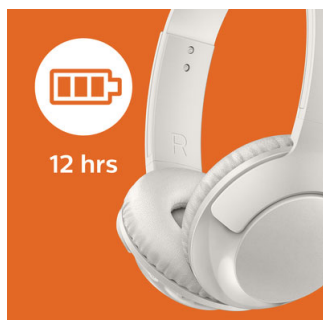
PHILIPS

Casque avec micro sans fil supra-aural
HP 32 mm/concep. arrière fermée Supra-aural, Coussinets confortables, Pliage à plat

SHB3075WT/00

Points forts

12 heures d'autonomie



Les 12 heures d'autonomie vous permettent d'écouter de la musique toute la journée.

Haut-parleurs 32 mm



Le casque BASS+ est doté de haut-parleurs de 32 mm qui diffusent des basses puissantes.

Réglable



Conçu pour un maintien optimal, le casque BASS+ est doté de coques pivotantes et d'un arceau réglable pour s'adapter à tous.

Des basses puissantes



Les haut-parleurs spécialement optimisés associés aux événements reproduisent fidèlement les fréquences ultra basses pour vous offrir une signature acoustique BASS+ unique.

Bluetooth®



Apparez facilement votre casque à n'importe quel appareil Bluetooth® pour écouter de la musique sans fil.

Boutons de commande



Les boutons de commande situés au niveau de la coque droite vous permettent de contrôler

la musique et les appels téléphoniques d'une simple pression.

Pliage à plat



Avec son design pliable à plat, le casque BASS+ est facile à plier et à ranger, ce qui en fait un compagnon de voyage idéal.

Appels mains libres



Appels mains libres pratiques avec micro et Bluetooth® 4.1

Coussinets confortables



Les coussinets respirants offrent un grand confort pour des séances d'écoute prolongées.

Caractéristiques

Son

- Système acoustique: Fermé
- Type d'aimant: NdFeB
- Réponse en fréquence: 9 - 21 000 Hz
- Impédance: 32 ohms
- Diamètre du haut-parleur: 32 mm
- Puissance d'entrée maximale: 40 mW
- Membrane: PET
- Sensibilité: 103 dB
- Type: Dynamique

Connectivité

- Microphone: Microphone intégré
- Profils Bluetooth®: A2DP, AVRCP, HFP, HSP
- Version Bluetooth®: 4,1
- Portée maximale: Jusqu'à 10 m

Pratique

- Réglage du volume
- Gestion des appels: Appel en attente, Basculer entre 2 appels, Prise/fin d'appel, Désactivation du microphone, Rejet d'appel, Basculement entre appels et musique

Accessoires

- Guide de démarrage rapide
- Câble USB

Alimentation

- Type de batterie: Li-polymère
- Autonomie veille: 166 h*
- Auton. conv.: 12 h*
- Autonomie en lecture: 12* h

Design

- Couleur: Blanche

Dimensions du produit

- Dimensions du produit (l x H x P):
13,5 x 18,5 x 4 cm
- Dimensions du produit (l x H x P):
5,3 x 7,3 x 1,6 pouces
- Poids: 0,132 kg
- Poids: 0,291 lb

Dimensions du produit emballé

- Nombre de produits inclus: 1
- Dimensions de l'emballage (l x H x P):
19,5 x 22,5 x 4,8 cm
- Dimensions de l'emballage (l x H x P):
7,7 x 8,9 x 1,9 pouces
- Poids brut: 0,264 kg
- Poids net: 0,153 kg
- Poids à vide: 0,111 kg
- Poids brut: 0,582 lb
- Poids net: 0,337 lb
- Poids à vide: 0,245 lb
- EAN: 69 51613 99167 1
- Type d'emballage: Carton
- Type d'installation en rayon: Les deux

Carton externe

- Nombre de produits emballés: 3
- Carton externe (l x l x H): 21,2 x 16,5 x 24 cm
- Carton externe (l x l x H): 8,3 x 6,5 x 9,4 pouces
- Poids brut: 0,98 kg
- Poids net: 0,459 kg
- Poids à vide: 0,521 kg
- Poids brut: 2,161 lb
- Poids net: 1,012 lb
- Poids à vide: 1,149 lb
- GTIN: 1 69 51613 99167 8



Date de publication
2021-06-02

Version: 17.1.9

12 NC: 8670 001 42704
EAN: 69 51613 99167 1

© 2021 Koninklijke Philips N.V.
Tous droits réservés.

Les caractéristiques sont sujettes à modification sans préavis. Les marques commerciales sont la propriété de Koninklijke Philips N.V. ou de leurs détenteurs respectifs.

www.philips.com

* Les résultats réels peuvent varier