

# PHILIPS

Wymienne głowice  
golące

Shaver series 7000,  
5000

Ostrza SteelPrecision

Zgodność ze wszystkimi  
modelami S7000

Zgodność z S5000 o kątowym  
kształcie

Brak zgodności ze starszymi  
S5000



SH71/50



## Twoja golarka jak nowa

Aby uzyskać najlepsze rezultaty, zmieniaj głowice co 2 lata

W ciągu dwóch lat głowice golące usuwają z Twojej twarzy 9 milionów włosków. Wymień głowice golące i na nowo ciesz się pełną wydajnością.

### Zgodność

- Zgodność ze wszystkimi modelami S7xxx i modelami S5xxx o kątowym kształcie

### Dokładne golenie delikatne dla skóry

- Wysoka wydajność przy każdym pociągnięciu

### Wygodne użytkowanie

- Łatwy reset golarki
- Wymień głowice golące i na nowo ciesz się pełną wydajnością

## Zalety

### Zgodność z modelami S7000, S5000



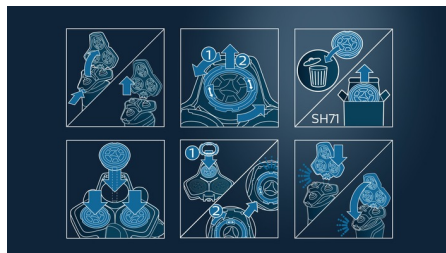
Wymienne głowice SH71 pasują do wszystkich golarek z serii 7000 (S7xxx) i modeli 5000 (S5xxx) o kątowym kształcie. Nie pasują do modeli z serii 5000 – do nich pasują wymienne głowice SH50.

### Ostrza SteelPrecision



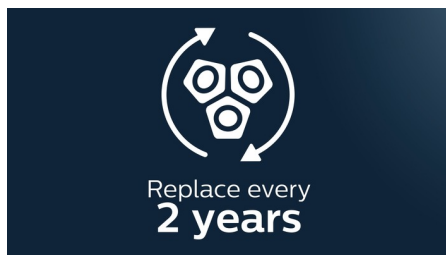
Ostrza SteelPrecision zapewniają do 90 000 ruchów ostrzy na minutę, tnąc więcej włosów przy każdym pociągnięciu\*. 45 wydajnych, samoostrzących ostrzy wyprodukowanych w Europie.

### Prosta wymiana



1. Naciśnij przyciski zwalniające i odłącz uchwyt głowicy golącej.
2. Przekręć pierścienie zabezpieczające w lewo i wymontuj je.
3. Zdejmij stare głowice golące i załóż nowe (nacięcia powinny dokładnie pasować do wystających elementów).
4. Załóż pierścienie zabezpieczające z powrotem i przekręć je w prawo, aż usłyszysz kliknięcie.
5. Nałóż uchwyt głowicy golącej z powrotem i zamknij.

### Twoja golarka jak nowa



Wymień głowice golące i na nowo ciesz się pełną wydajnością.

## Dane techniczne

### Głowice golące

**Do modelu:** Wszystkie golarki z serii 7000, Golarki z serii 5000 o kątowym kształcie  
**Ilość głowic golących w jednym opakowaniu:**  
3

