

PHILIPS

Scherköpfe

Shaver series 7000

GentlePrecision Pro
Schersystem

Passend für S7000 (S7xxx)

Passend für Star Wars-Rasierer
SW77xx



SH70/60



So wird Ihr Rasierer wieder fast wie neu

Wechseln Sie alle 2 Jahre die Scherköpfe für optimale Ergebnisse

In zwei Jahren schneiden die Scherköpfe insgesamt 9 Millionen Barthaare. Tauschen Sie die Scherköpfe aus, um wieder 100 % Leistung zu erhalten. Mit den Rasierern der Serie 7000 kompatibel.

Kompatibilität

- Ersatzscherköpfe für Rasierer der Serie 7000

Eine gründliche und sanfte Rasur

- Die Klappen schützen Ihre Haut und schneiden dabei dennoch nah an der Haut für eine glatte Rasur, selbst bei einem 3-Tage-Bart

Einfache Bedienung

- Setzen Sie den Rasierer nach dem Scherkopfwechsel zurück
- Leicht austauschbare Scherköpfe
- Scherköpfe in nur zwei Schritten ersetzen
- So wird Ihr Rasierer wieder fast wie neu



asimpleswitch.com

Besonderheiten

Kompatibel mit der Serie 7000



SH70 Ersatzscherköpfe sind mit Rasierern der Serie 7000 (S7xxx) und dem Star Wars Rasierer SW7700 kompatibel.

GentlePrecision Pro Schersystem



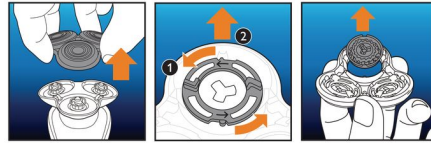
Unser neues Schneidesystem schützt Ihre Haut, damit Sie auch wirklich nur Ihren Bart schneiden. V-förmige Klingen führen die Haut von der Schnittkante weg – für eine gründliche und sanfte Rasur, selbst bei einem 3-Tage-Bart.

Erinnerungsfunktion



Die neuesten Rasierer von Philips verfügen über eine integrierte Erinnerungsfunktion in Form eines Schereinheitssymbols. Dieses Symbol leuchtet auf und zeigt an, wenn Sie die Scherköpfe ersetzen müssen.

Einfaches Ersetzen



1. Öffnen Sie den Rasierer mit der Entriegelungstaste; 2. Entfernen Sie die Halterung durch Drehen der Verriegelung gegen den Uhrzeigersinn; 3. Nehmen Sie die alten Scherköpfe heraus, und setzen Sie vorsichtig die neuen ein; vergewissern Sie sich, dass die Scherköpfe genau ausgerichtet sind; 4. Ersetzen Sie die Halterung, und sichern Sie sie durch Drehen der Verriegelung im Uhrzeigersinn; 5. Wenn Sie den Scherkopf ordnungsgemäß schließen, hören Sie ihn einrasten.

So setzen Sie Ihren Rasierer zurück



Nachdem Sie die Scherköpfe ersetzt haben, können Sie die Erinnerungsfunktion zurücksetzen, indem Sie den Ein-/Ausshalter länger als 7 Sekunden gedrückt halten. Andernfalls schaltet sich die Erinnerungsfunktion automatisch nach 9 aufeinanderfolgenden Rasuren aus.

So wird Ihr Rasierer wieder fast wie neu



Um wieder 100 % Leistung zu erhalten, sollten Sie die Scherköpfe alle 2 Jahre auswechseln.

Daten

Scherköpfe

Funktioniert mit folgenden Produkten: Shaver Series 7000 (S7xxx)
Scherköpfe pro Packung: 3

Pflege

Verwendung: Verwenden Sie das Reinigungsspray HQ110



asimpleswitch.com

Das "Grüne Logo" von Philips

Philips Produkte mit dem "Grünen Logo" können Kosten, Energieverbrauch und CO₂-Ausstoß senken. Wie? Diese Produkte sorgen für eine deutliche Verbesserung des Klimaschutzes auf mindestens einem der grünen Schwerpunktgebiete von Philips: Energieeffizienz, Verpackung, gefährliche Substanzen, Gewicht, Recycling und Entsorgung sowie lebenslange Verlässlichkeit.