

# PHILIPS

## 剃须刀头

### Click & Style

舒适切割刀片

适合 S500 (S5xx)

适合 Star Wars 剃须刀 XZ58x

SH30/21



## 重置剃须刀，激发新活力

每 2 年更换一次剃须刀头，以便获得优异效果

两年内，您的剃须刀头要剔除 900 万根面部毛发。更换剃须刀头，重新激发理想性能。兼容 500 系列剃须刀。

#### 兼容性

- 适用于我们 2 个刀头剃须刀的替换刀头

#### 贴面、舒适的剃须感受

- AF 可旋转设计，准确捕捉毛发
- 全方位贴合面部轮廓

#### 呵护皮肤

- 舒适切割系统，令剃须过程顺畅

#### 易于使用

- 易装卸设计
- 重置剃须刀，激发新活力

# 产品亮点

## 兼容 2 个刀头剃须刀



SH30 (2 个装) 与 500 (S5xx) 系列、300 (S3xx) 系列、100 (S1xx) 系列剃须刀和 Star Wars 剃须刀 XZ580 兼容。

## 舒适切割系统



进口的剃须刀头带给您顺滑剃须，温柔呵护皮肤。

## AutoFocus 可旋转设计

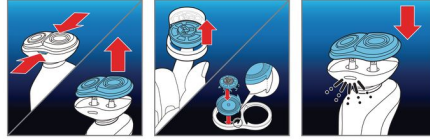


AF 可旋转设计可自动精细调节剃须角度，准确地在难以触及的部位捕捉毛发。

## 2D 智能贴合系统

先进的 2D 智能贴合系统可根据您的面部曲线自行调节剃须角度，剃须顺滑。

## 轻松更换



1. 按剃须刀头部件上的释放钮并将剃须刀头支架从剃须刀头部件中抽离。
2. 逆时针旋转固定环，将其拉出。
3. 取出旧剃须刀头，小心地插入备用刀头；确保剃须刀头凸起部位正好插入凹陷部位。
4. 将固定环放回剃须刀头支架上并将其顺时针旋转。
5. 将剃须刀头支架重新装到剃须刀头部件上（听到“咔哒”一声）。

## 重置剃须刀，激发新活力



要重新激发理想性能，请每两年更换一次剃须刀头。

# 规格

## 剃须刀头

适合产品型号: 500 系列剃须刀 (S5xx)  
每个包装的剃须刀头数: 2

## 清洁

用法: 请使用清洁喷雾剂 HQ110

