

Register your product and get support at
www.philips.com/welcome

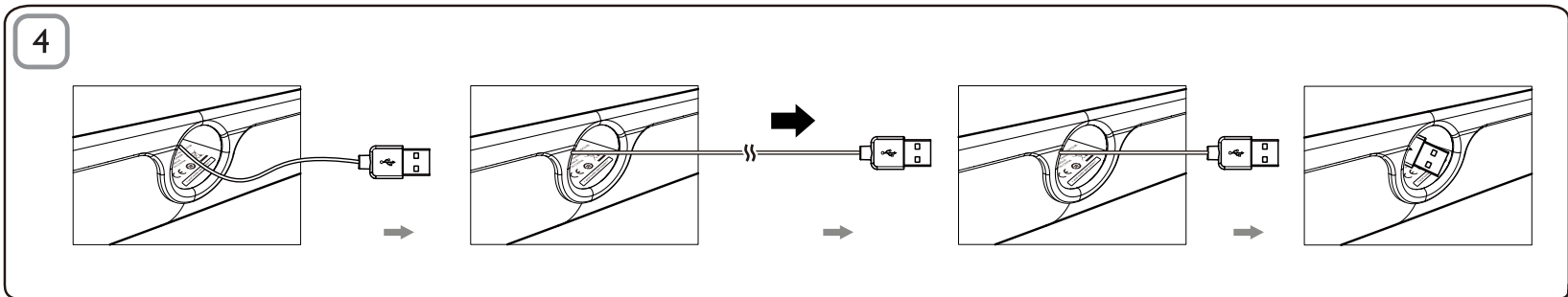
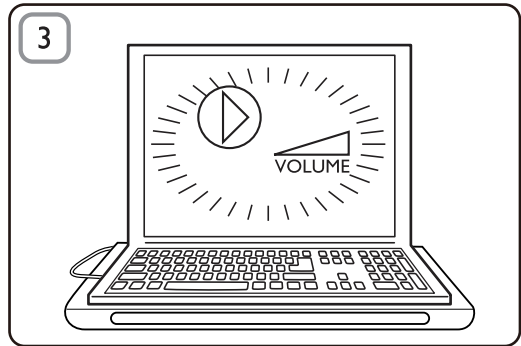
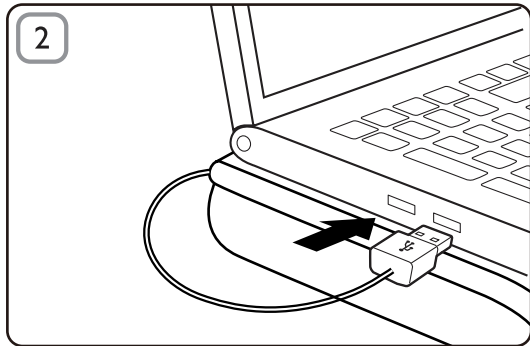
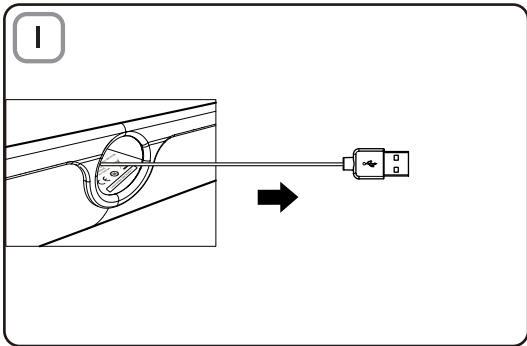
Philips
notebook CushionSpeaker
SDC5100



RU

Руководство пользователя

PHILIPS



Утилизация

Данное изделие сконструировано и изготовлено из высококачественных материалов и компонентов, которые подлежат переработке и вторичному использованию. Для утилизации электрических и электронных изделий ознакомьтесь с местной системой раздельной утилизации отходов, в том числе изделий, маркированных знаком с изображением перечеркнутого мусорного бака. Действуйте в соответствии с местными правилами и не выбрасывайте отработавшее изделие вместе с бытовыми отходами.



Динамик с амбушюром

Примечание: 1. Перед подключением динамика с амбушюром проверьте наличие функционирующего контролера USB в списке **Диспетчера устройств Windows** на вашем компьютере. 2. Перед использованием убедитесь, что динамик с амбушюром подключен правильно. 3. Подключите динамик с амбушюром к порту USB компьютера или к концентратору USB с автономным питанием (от источника постоянного тока). 4. Никогда не отключайте разъем USB во время работы динамика с амбушюром.

Требования к системе:

Компьютер	Mac
Windows® 98SE, Windows® ME, Windows® 2000, Windows® XP или Windows® Vista™	Mac OS9/OS® X или более поздняя
Сертифицированный контроллер USB	Встроенное подключение USB

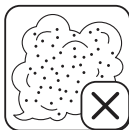
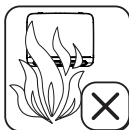
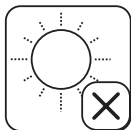
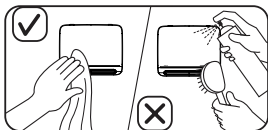
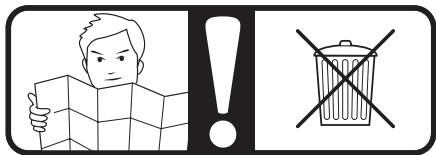
Установка:

- 1 Вытяните втягивающийся кабель USB (Рис. 1) и подключите переходник USB к портативному компьютеру (Рис. 2).
- 2 Включите звуковую и аудиофункцию и настройте громкость с помощью приложения компьютера или ПО мультимедийного проигрывателя (Рис. 3).

- 1 После использования закройте ПО мультимедийного проигрывателя.
- 2 Вытяните кабель USB до конца и отпустите его.
↳ Кабель USB втянется в динамик с амбушюром (Рис. 4).

Если динамик с амбушюром не определяется компьютером, выполните следующие действия:

На компьютере:	На Mac:
<ol style="list-style-type: none">1. Щелкните Панель управления.2. Дважды щелкните значок Звуки и аудиоустройства.3. В Свойствах звуков и аудиоустройств, выберите вкладку Аудио.4. В параметре Воспроизведение звука, выберите Звуковое устройство USB.	<ol style="list-style-type: none">1. Щелкните Системные настройки.2. Щелкните значок Звук.3. Откройте Выход и выберите Звуковое устройство USB.4. Используйте мультимедийное ПО для воспроизведения музыки.



www.philips.com/welcome
Data subject to change without notice
Printed in China



Конкорд Электроник (Хийжу) Фэктори
21, Пинан Род, ШуиКоу, Хийчен Дистрикт,
Хийжу, Гуаньдун, Китай

V2.0