

飞利浦新安怡  
自然系列单边电动吸乳  
器

电动 / 手动

SCF903/01



## 小巧高效

飞利浦新安怡自然系列迷你单边电动吸乳器随时随地为您提供小巧高效的吸乳体验。

### 高效吸乳

- 我们特殊设计的按摩垫可模仿宝宝的自然吮吸
- 2 种刺激模式和 4 种吸乳模式让妈妈灵活选择适合自己的组合

### 方便吸乳

- 小巧轻便的设计，非常适合外出使用
- 可分离式电池盒，方便外出有需求时使用
- 手动手柄，可轻松从单边电动切换至手动吸乳

### 静音马达，吸乳时更贴心

- 低噪音吸乳器带来舒适、贴心的吸乳体验

### 安全和卫生地吸乳

- 防逆流设计



asimpleswitch.com

PHILIPS  
AVENT

## 产品亮点

### 我们特有的花瓣按摩垫



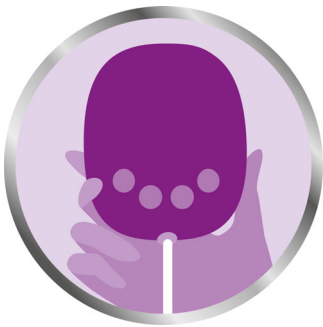
特有的花瓣按摩垫紧密贴合乳房，可模仿宝宝的自然吮吸，以轻柔刺激乳汁分泌。

### 2 种刺激模式，4 种吸乳模式



2 种刺激模式有助于按摩乳房并刺激乳汁分泌。4 种吸乳模式提供优化的吸力级别，可高效地吸乳，直至排空乳房。

### 小巧轻便的设计



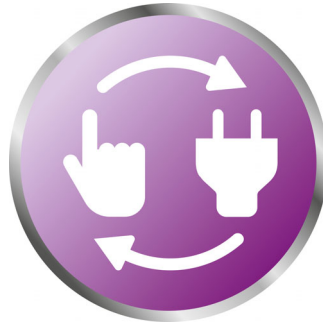
巴掌大小的马达，不影响效果，需要时，便于在外出时吸乳。

### 可分离式电池盒



电源插头或电池供电（4 x AA，不含），方便外出有需求时使用

### 手动手柄



通过使用附赠手柄，吸乳器可轻松从单边电动切换至手动吸乳。这样，您可以始终以自己的方式吸乳

### 低噪音



低噪音吸乳器可确保随时随地均带来舒适、贴心的吸乳体验。

### 卫生和安全性地吸乳



该吸乳器专为安全吸乳和避免母乳回流到管中而设计。采用安全材料，不含双酚 A\*。



[asimpleswitch.com](http://asimpleswitch.com)

### 飞利浦绿色标志

飞利浦绿色产品可以降低成本、节省能源和减少二氧化碳排放。如何做到？它们在一个或多个飞利浦绿色焦点领域 - 能效、包装、有害物质、重量、回收和处理，还有使用寿命可靠性做出了显著的环保改善。

# 规格

## 瓶颈大小

- 宽口径

## 原产地

- 中国: 吸乳器主体
- 印度尼西亚: 奶瓶和奶嘴

## 发育阶段

- 阶段: 0 至 6 个月

## 包装内物品

- 吸乳器主体: 1 件

- 基座包含软管: 1 件
- 花瓣按摩垫: 1 件
- 自然顺畅奶瓶: 120 毫升 /4 安士
- 奶嘴上盖和螺旋盖: 1 件
- 特柔新生儿奶嘴: 1 件
- 母乳储存密封垫: 1 件
- 奶瓶架 / 漏斗盖: 1 件
- 手动手柄: 1 件
- 手动隔膜阀门: 1 件
- 可分离式电池盒: 1 件



发行日期 2018-04-05

版本: 5.0.1

EAN: 06 94726 54131 04

© 2018 Koninklijke Philips N.V.  
保留所有权利。

规格如有更改, 恕不另行通知。所有商标是  
Koninklijke Philips N.V. 或它们各自所有者的财产。

[www.philips.com](http://www.philips.com)

\* 不含双酚 A, 仅与奶瓶和其他接触母乳的部件相关, 遵循欧盟  
规定 10/2011。