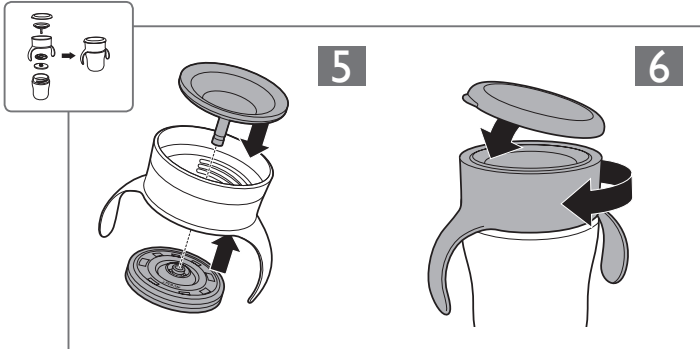
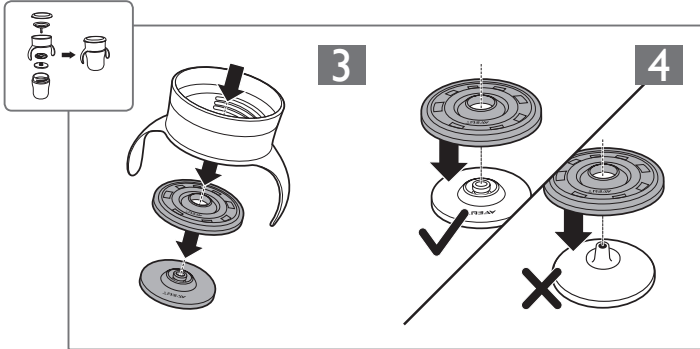
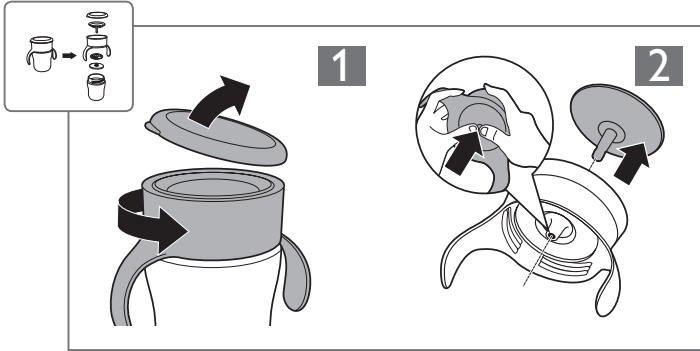


Register your product and get support at
www.philips.com/welcome

SCF784, SCF782



PHILIPS
AVENT



100% recycled paper
100% papier recyclé

www.philips.com

4222.100.2135.1



هام

للاستفادة الكاملة من الدعم الذي تقدمه Philips، قم بتسجيل منتجك على www.philips.com/welcome.
تُرجى قراءة دليل المستخدم هذا بعناية قبل استخدام الكوب والاحتفاظ به للرجوع إليه في المستقبل.

خطر

- افحص الكوب قبل كل استخدام، في حالة اكتشاف أي تلف أو شقوق، أوقف استخدام الكوب على الفور.
- تحذير
- احرص على عدم استخدام المنتج إلا تحت إشراف الكبار.
- يؤدي الامتناع المستمر وفترات طويلة للسوائل إلى إضعاف الأسنان.
- احرص دائمًا على التحقق من درجة حرارة الطعام قبل الإرضاع.
- امنع الطفل من الجري أو السير أثناء الشرب.
- احتفظ بجميع الأجزاء غير المستخدمة بعيدًا عن متناول الأطفال.

تنبيه

- قبل الاستخدام لأول مرة، فك جميع الأجزاء، ونظفها جيدًا (شكل ١).
- تأكد من تركيب كافة الأجزاء بصورة صحيحة قبل إعطاء الكوب للطفل (شكل ٤).
- هذا الكوب مصمم للاستخدام مع المشروبات الصحية.
- يعد الماء والحليب من أفضل المشروبات للأطفال في أي عمر.
- تؤدي المشروبات غليظة القوام أو المحتوية على لب إلى انسداد الضمام والتنسب في كسره أو تسريته.
- هذا الكوب غير مصمم لتحضير حليب الرضع الصناعي. ممنوع استخدام الكوب في مزج وخلط حليب الرضع الصناعي لأن ذلك قد يؤدي إلى انسداد الفتحات والتنسب في تسرب السوائل من الكوب.
- ولتجنب الحرق، أترك السوائل الساخنة لتبرد قبل تعبئة الكوب.
- الكوب نفسه يصلح للاستخدام في الميكروويف ولكن الجزء العلوي الخاص بالشرب لا يصلح له عند الرغبة في تسخين أي سائل، قم بإزالة الجزء العلوي الخاص بالشرب من الكوب. لا تضع الجزء العلوي الخاص بالشرب في الميكروويف.
- يجب توخي الحذر الشديد عند التسخين في الميكروويف.
- احرص دومًا على تقليب الطعام الساخن لضمان توزيع الحرارة وأفضل درجة الحرارة قبل تقديم الطعام.
- لا تضع الكوب في حاوية الفريزر المجمد.
- تفادى المبالغة في ربط الجزء العلوي الخاص بالشرب على الكوب.

استخدام الجهاز

هذا الكوب مصمم للأطفال لتعلم كيفية الشرب من كوب عادي بأنفسهم. عندما يشرع بتلك لأول مرة في استخدام الكوب، من العادي حدوث تسرب السائل على الطفل حيث يتبعين على الطفل تعلم كيفية الشرب من الكوب. إننا ننصح باستخدام الكوب كل يوم للتدريب عليه على النحو الأمثل. حسب عدد مرات الاستخدام وعمر

الطفل وطبيعة الطفل نفسه قد يستغرق الأمر بضع أسابيع إلى أشهر لحين تطور مهارات الشرب السليمة للطفل دون متابعة منك.

١ ضع الشفاة السفلية على جانب الكوب والشفاة العلوية على الجزء العلوي المرمن من الجزء العلوي الخاص بالشرب مثلما يتم عند الاحتساء من كوب عادي.

٢ قم بإزالة الكوب لأعلى واضغط الشفاة العلوية على الجزء العلوي المرمن من الجزء العلوي الخاص بالشرب لجعل المشروب يتدفق.

٣ ضع دوماً الغطاء المبرشتم على الجزء العلوي الخاص بالشرب عند وضع الكوب في حقيبة لمنع تسرب السوائل. سوف يحدث تسرب السوائل في حالة قيام الطفل بالضغط على الجزء المبرشتم أثناء عدم الشرب (شكل ٦).

ملاحظة: في حالة تسرب السوائل من الكوب عند عدم استخدامه، تأكد مما إذا قمت بتركيبه بصورة صحيحة.

التنظيف والصيانة

- بعد كل استخدام، فك كافة الأجزاء ونظفها جيدًا في ماء دافئ مع قليل من سائل التنظيف. يمكنك أيضًا تنظيف جميع الأجزاء في غسالة الصحون في الرف العلوي.
- لا تستخدم أدوات التنظيف الكاشطة المضادة للبكتريا أو المحاليل الكيميائية.
- لا تضع الأجزاء بشكل مباشر على الأسطح المنظفة باستخدام المنظفات المضادة للبكتريا.
- قد تؤدي ألوان الطعام إلى تشويه لون الأجزاء.
- الكوب مناسب للتنظيف في جهاز تعقيم البخار.

التحذير

- للمحافظة على الصحة، فك أجزاء الكوب وتخزينها في حاوية جافة مغطاة.
- لا تقم بتخزين الكوب في خزائن التعقيم المجففة والمحتوية على عناصر تسخين.
- احتفظ بالكوب بعيدًا عن مصادر الحرارة وأشعة الشمس المباشرة.

الضمان والدعم

الرجاء زيارة موقع www.philips.com/support إذا كنت تحتاج إلى المعلومات أو الدعم.