

Înregistrați-vă produsul pe
www.philips.com/AVENT

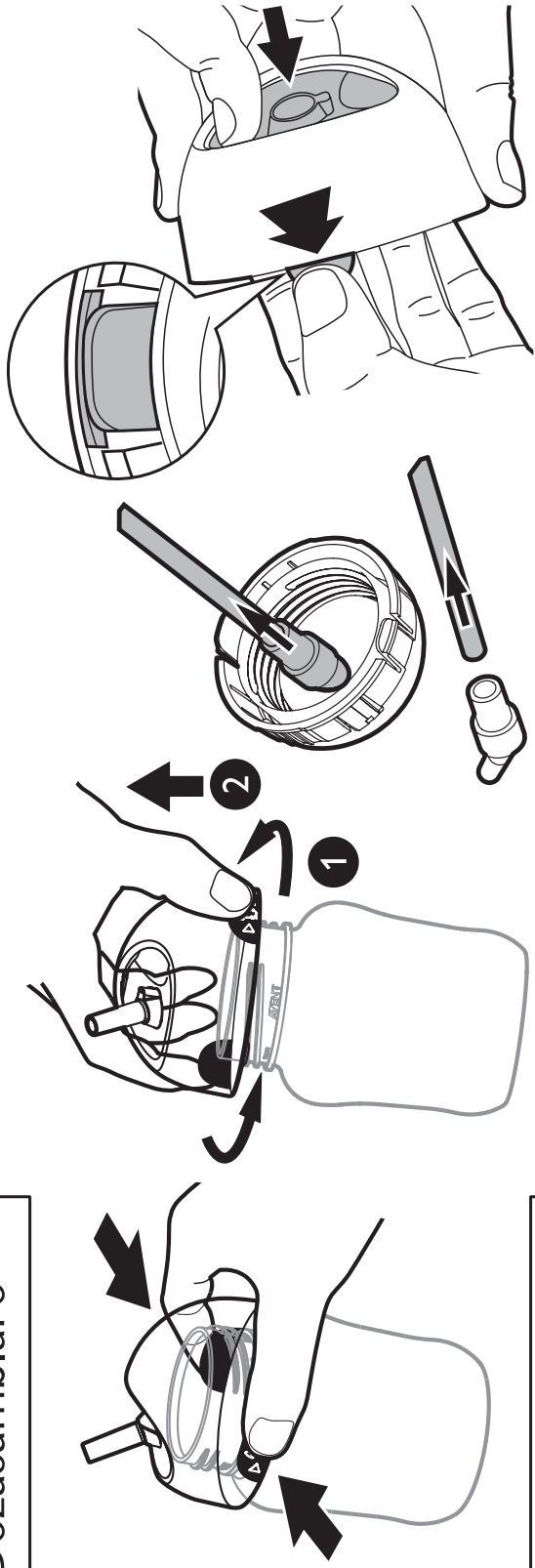
SCF760

SCF762

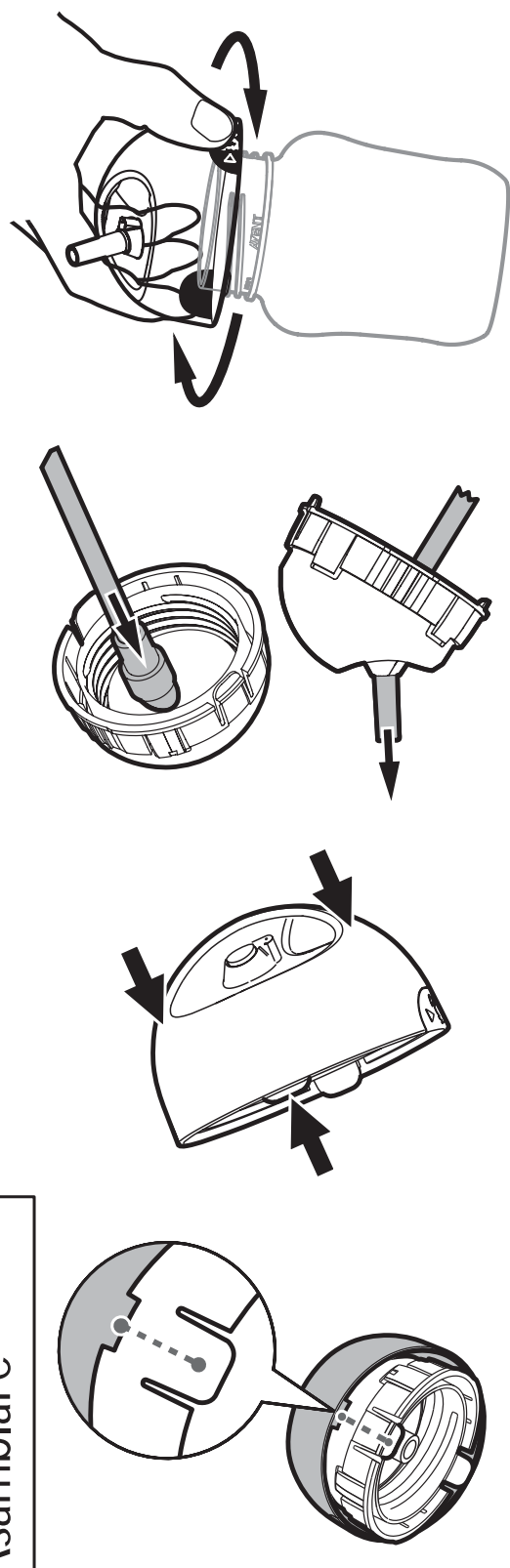





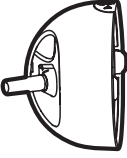
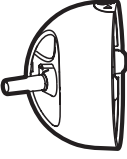
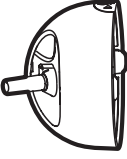
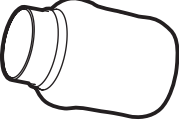
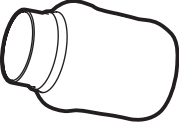
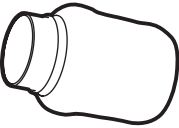
PHILIPS
AVENT

Dezasablare



Asablare



	<p>Biberon Philips AVENT SCF66x; SCF68x</p> 	<p>Cănuță Philips AVENT SCF60x; SCF75x</p> 	<p>Cănuță cu pai Philips AVENT SCF76x</p> 
<p>Capac cu pai</p>			
<p>Biberon</p>			

RO Instrucțiuni importante privind siguranța

Pentru siguranța și sănătatea copilului dvs.

AVERTISMENT!

Asigurați-vă că un adult supraveghează copilul când folosește acest produs.

Nu folosiți capacul cu pai drept suzetă. Sorbind continuu și pentru perioade îndelungate poate duce la apariția cariilor.

Întotdeauna verificați temperatura mâncării înainte de a hrăni copilul.

Nu lăsați accesoriile la îndemâna copiilor.

- Nu lăsați copilul să meargă sau să alerge în timp ce bea din cănuță.
- Înainte de prima utilizare, dezamblați toate accesoriile și sterilizați-le.
- Înainte de utilizare, verificați capacul cu pai. Nu folosiți capacul dacă acesta este ciobit sau dacă prezintă semne de uzură.

! Atenție:

- Închideți capacul cu filet prin întoarcerea acestuia în sensul acelor de ceas. În caz contrar, acesta se va desface în timpul utilizării.
- Pentru a bea din cănuța cu pai, întoarceți ușor capacul în sensul invers al acelor de ceas (fără a strânge).
- Pentru a scoate capacul, strângeți capacul în locurile indicate și întoarceți în sensul invers al acelor de ceas.
- Capacul cu pai trebuie folosit cu lapte și apă. Nu folosiți capacul cu pai cu alte lichide, precum suc de fructe, băuturi dulci, băuturi carbogazoase sau supă.
- Nu folosiți cănuța în cuptorul de microunde.
- Nu strângeți capacul peste cănuța cu pai.
- Nu folosiți paiul pentru a amesteca laptele praf pentru copii deoarece acest lucru poate duce la blocarea găurii pentru aerisire și la scurgerea lichidului din cănuță.
- Nu puneți lichide fierbinți în cănuță. Există riscul de opărire.
- Din motive de igienă, înlocuiți capacul cu pai după 3 luni. Folosiți doar accesorii Philips AVENT.

Curățare și sterilizare

! Atenție:

- Nu folosiți substanțe abrazive, agenți de curățare anti-bacterieni, sau solvenți chimici.
- Nu puneți accesoriile direct pe suprafețe care au fost curățate cu agenți de curățare anti-bacterieni.
- Accesoriile se pot decolora sau se pot colora de la produsele alimentare.
- După fiecare utilizare, dezamblați și curățați accesoriile cu apă caldă și detergent, apoi clătiți-le. Sau, curățați toate accesoriile pe primul raft din mașina de spălat vase.
- Dacă este necesar, curățați capacul cu pai cu o perie de curățare (vândută separat).
- După curățare, sterilizați cănuța și accesoriile. Cănuța poate fi folosită cu aparatele de sterilizare.

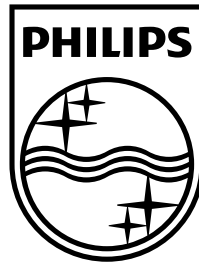
Stocare

! Atenție:

- Țineți capacul cu pai departe de surse de căldură și lumină solară directă.
- Din motive de igienă, dezamblați cănuța și accesoriile și stocați-le într-un recipient cu capac.

* Sfaturi:

- Cănuța și capacul cu pai sunt compatibile cu toate cănuțele Magic și biberoanele Philips AVENT. Pentru mai multe detalii, consultați "Graficul de Interschimbabilitate".
- Capacul cu pai și peria de curățare sunt vândute separat.



Philips AVENT, este o afacere ce aparține de Philips
Consumer Lifestyle BV Tussendiepen 4, 9206 AD
Drachten, The Netherlands
Mărcile aparțin de Philips Group.
© 2011 Koninklijke Philips Electronics N.V.
Toate drepturile rezervate.

3140 035 24576

3140 035 24816

3140 035 24606

3140 035 24846

3140 035 24736

3140 035 24976

SCF760_SCF762_MEA_NAM_LATAM_V6.0

