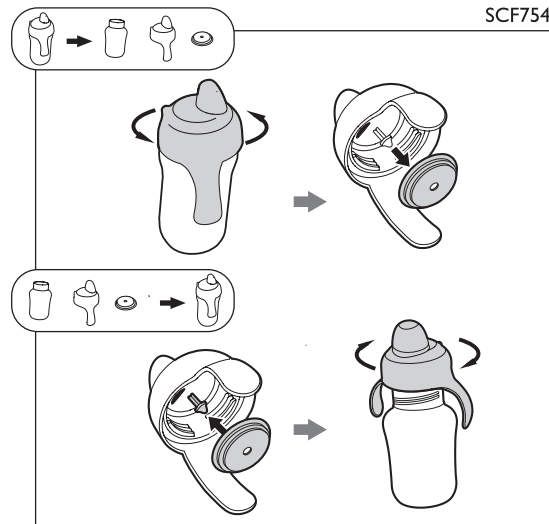
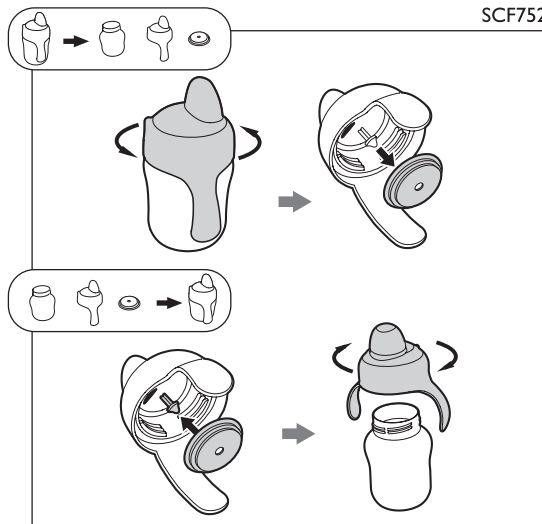
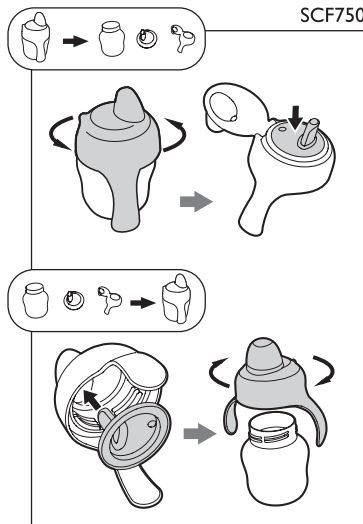


Register your product and get support at
www.philips.com/welcome

SCF754, SCF752, SCF750



PHILIPS
AVENT



العربية

تعليمات مهمة معنية بالسلامة

- لصحة وسلامة طفلك، يلزم إشراف الكبار عند استخدام الطفل للكوب المزود بفتحة الصب.
- قبل الاستخدام لأول مرة، فك جميع الأجزاء، وعقمها.
- قبل كل استخدام، افحص الكوب المزود بفتحة الصب. في حالة اكتشاف تلف أو شقوق، أوقف استخدام الكوب على الفور.

تحذير

- امنع الطفل من الجري أو السير أثناء الشرب.

تنبيه

- الكوب المزود بفتحة الصب مصمم للاستخدام مع المشروبات الصحية. يعد الماء والحليب من أفضل المشروبات للأطفال في أي عمر.
- تؤدي المشروبات غليظة القوام أو المحتوية على لب إلى انسداد الصمام والتنسبب في كسره أو تسربه (طراز: SCF754، SCF752 فقط).
- الكوب المزود بفتحة الصب غير صالح للاستخدام في الميكروويف.
- تحقق من درجة حرارة المشروب قبل السماح للطفل بتناوله.
- تفادي المبالغة في ربط الجزء العلوي المزود بمسمار أعلى الكوب المزود بفتحة الصب.
- ممنوع استخدام الكوب المزود بفتحة الصب في مزج وخلط حليب الرضع الصناعي لأن ذلك قد يؤدي إلى انسداد فتحة التهوية والتنسبب في تسرب السوائل من الكوب.

- تأكد من تجميع الصمام بصورة صحيحة (طراز: SCF754، SCF752 فقط).
- ولتجنب الحرق، اترك السوائل الساخنة لتبرد قبل تعبئة الكوب.
- لا تستخدم فتحة الصب كنهاية. يؤدي الاحتساء المستمر ولفترات طويلة للسوائل إلى إضعاف الأسنان.
- يجب استبدال فتحة الصب بعد ٢ أشهر من الاستخدام لأسباب صحية. يجب استخدام فقط فتحات الصب Philips AVENT الأصلية (طراز: SCF750 فقط).

التنظيف والتعقيم

تنبيه







- لا تستخدم أدوات التنظيف الكاشطة المضادة للبكتريا أو المحاليل الكيميائية.
- لا تضع الأجزاء بشكل مباشر على الأسطح المنظفة باستخدام المنظفات المضادة للبكتريا.
- قد تؤدي ألوان الطعام إلى تشويه لون الأجزاء.
- بعد كل استخدام، فك كافة الأجزاء ونظفها جيدًا في ماء دافئ بصابون. ثم اشطفها بماء نظيف. يمكنك أيضًا تنظيف جميع الأجزاء في غسالة الصحون في الرف العلوي.
- إذا لزم الأمر، نظف فتحة الصب بفرشاة التنظيف Philips AVENT التي تباع بصورة منفصلة.
- بعد التنظيف قم بتعقيم الكوب المزود بفتحة الصب. الكوب المزود بفتحة الصب صالح للاستخدام مع أجهزة تعقيم.

التخزين

- احتفظ بالأجزاء الصغيرة للكوب بعيدًا عن متناول الأطفال.
- احتفظ بالكوب المزود بفتحة الصب بعيدًا عن مصادر الحرارة وأشعة الشمس المباشرة.
- للمحافظة على الصحة، فك أجزاء الكوب وخبزها في حاوية جافة مغلقة.

نصائح

- الجزء العلوي المزود بالمسمار والزجاجة للكوب المزود بفتحة الصب متوافقين مع زجاجات وأكواب Philips AVENT السحرية. لمزيد من التفاصيل، راجع مخطط إمكانية الاستبدال.
- تباع فتحات الصب القابلة للاستبدال (طراز: SCF750 فقط) ومجموعة الفرشاة بصورة منفصلة.

	Philips AVENT Baby Bottle SCF66x; SCF68x	Philips AVENT Spout Cup SCF60x; SCF75x	Philips AVENT Straw Cup SCF76x
			
Screw top Couvercle vissable Vidalı kapak			
Bottle Biberon Şişe	