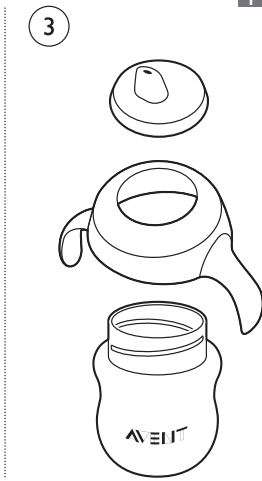
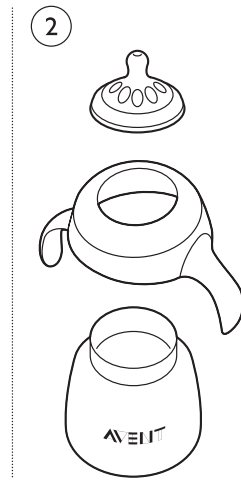
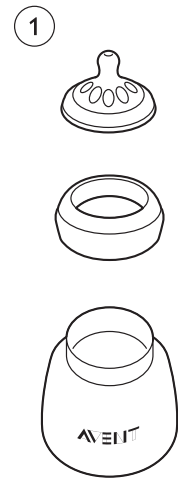
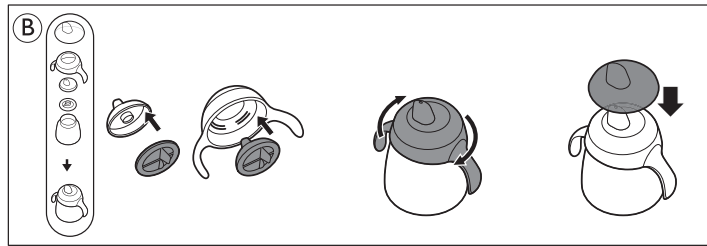
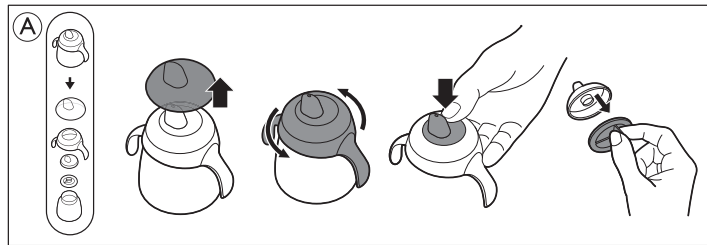


Register your product and get support at / 请登录以下网址并得到相应的帮助  
[www.philips.com/welcome](http://www.philips.com/welcome)  
 SCF755, SCF753, SCF751



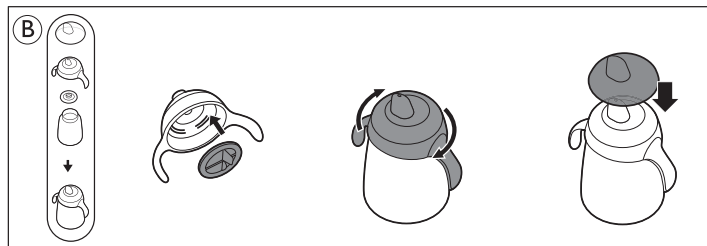
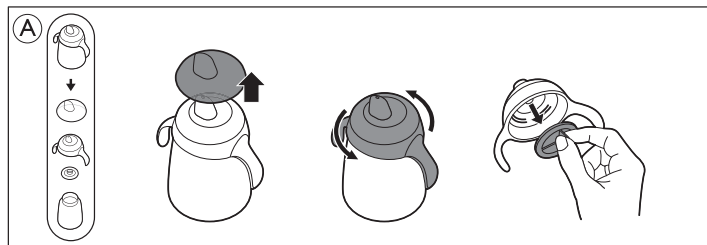
PHILIPS  
**AVENT**

**SCF751: 200ml/7oz**



1

**SCF753: 260ml/9oz, SCF755: 340ml/12oz**



[www.philips.com/AVENT](http://www.philips.com/AVENT)

Philips Consumer Lifestyle BV.  
 Tussendiepen 4, 9206 AD Drachten,  
 the Netherlands.

Trademarks owned by the Philips Group.  
 ©2014 Koninklijke Philips N.V.  
 All rights reserved

商标属飞利浦集团所有。  
 ©2014 皇家飞利浦有限公司  
 保留所有权利。

100% recycled paper  
 100% 循环再造纸



[www.philips.com](http://www.philips.com)

4213.354.0102.4

**Important**

To fully benefit from the support that Philips offers, register your product at [www.philips.com/welcome](http://www.philips.com/welcome).

Read this user manual carefully before you use the spout cup and save it for future reference.

**For your child's safety and health:****WARNING!**

- Check the spout cup before each use. If any damage or crack is detected, stop using the spout cup immediately.
- Always use this product with adult supervision.
- Continuous and prolonged sipping of fluids will cause tooth decay.
- Always check food temperature before feeding.
- Prevent your child from running or walking while drinking.
- Keep all components not in use out of the reach of children.
- Do not heat up any liquid or food in the microwave.

**Caution**

- Before first use, disassemble all parts (fig. A) and clean and sterilise them thoroughly. Place the spout cup in boiling water for 5 minutes. This is to ensure hygiene.

- Do not sterilise any part of the spout cup in the microwave without using a microwave steriliser.
- Make sure all parts are properly assembled (fig. B) before you give the spout cup to your child.
- This spout cup is intended for use with diluted drinks. Water and milk are the best drinks for children of any age.
- Thick, fizzy or pulpy drinks may block the valve and cause it to break or leak.
- This spout cup is not designed for preparing infant formula. Do not use the spout cup to mix and shake infant formula as this can clog the holes and cause the spout cup to leak.
- Make sure that the valve is properly assembled. See the illustrations on how to assemble the spout cup (fig. B).
- Do not overtighten the drinking top on the spout cup.
- SCF751 only: Do not use the spout as a soother.
- Do not use the spout cup with a glass bottle.
- Do not put the spout cup in the freezer compartment.
- To prevent scalding, let hot liquid cool down before you fill the spout cup.
- SCF751 only: Spouts are available separately. Use only Philips Avent spouts.

**Cleaning and sterilisation**

- After each use, disassemble all parts (fig. A) and clean them thoroughly in warm water and some washing-up liquid. You can also clean all parts on the top rack of the dishwasher.
- Do not use abrasive or anti-bacterial cleaning agents or chemical solvents.
- Do not place parts directly on surfaces that have been cleaned with anti-bacterial cleaners.
- Food colouring can discolour parts.
- After cleaning, sterilise the spout cup in boiling water. The spout cup is also suitable for all standard sterilisation methods.

**Storage**

- For hygiene and maintenance, disassemble the spout cup (fig. A) and store it in a dry and covered container.
- Keep the spout cup away from heat sources and direct sunlight.

**Tip:** The drinking top and bottle of the spout cup are compatible with Philips Avent Natural bottles.

**Ordering accessories**

To buy accessories or spare parts, visit [www.shop.philips.com/service](http://www.shop.philips.com/service) or go to your Philips dealer. You can also contact the Philips Consumer Care Centre in your country.

**Guarantee and support**

If you need information or support, please visit [www.philips.com/support](http://www.philips.com/support).

**Compatibility chart**

All parts are interchangeable, with the following exceptions:

- It is not recommended to use the spout cup of SCF753 and SCF755 on the 4oz bottle.

## 繁體中文

**重要事項**

為充分享受飛利浦為您提供的好處，請至下列位址註冊產品：[www.philips.com/welcome](http://www.philips.com/welcome)。使用鴨嘴水杯前，請先仔細閱讀使用手冊，並保留說明以供日後參考。

**孩童安全與健康：****警告！**

- 每次使用前請先檢查鴨嘴水杯。如果發現任何毀損或裂痕，請立即停止使用鴨嘴水杯。
- 本產品必須在成人監督下使用。
- 持續且長時間的啜飲液體會導致蛀牙。
- 餵哺之前，請務必檢查食物溫度。
- 請勿讓孩童在飲用期間跑跳或走動。
- 請將所有不用的組件放置在孩童無法拿取的地方。

請勿在微波爐中加熱任何液體或食物。

**警告**

- 第一次使用前，請拆下所有零件（圖 A），加以徹底清洗並消毒。將鴨嘴水杯浸泡於滾水中 5 分鐘，以確保衛生。
- 若未使用微波殺菌器，請勿將鴨嘴水杯的任何零件放入微波爐中消毒。
- 請先確認所有零件皆已正確組裝（圖 B），再讓孩童使用鴨嘴水杯。
- 鴨嘴水杯專供盛裝稀釋飲品讓孩童飲用。開水和牛奶是最適合所有年齡孩童的最佳飲品。濃稠、產生泡沫或泥狀的飲料可能會阻塞閥門，導致其破裂或滲漏。
- 此鴨嘴水杯並非針對準備嬰兒配方奶粉所設計。請勿使用鴨嘴水杯來混合搖勻嬰兒配方奶粉，這可能堵塞孔洞，造成杯子滲漏。
- 請確定閥門已正確組裝。請參閱圖示以瞭解如何組裝鴨嘴水杯（圖 B）。
- 請勿將鴨嘴水杯飲水蓋鎖太緊。
- 僅限 SCF751：請勿將鴨嘴作為安撫奶嘴使用。
- 鴨嘴水杯請勿搭配玻璃奶瓶使用。
- 切勿將鴨嘴水杯放置在冷凍庫中。
- 為避免燙傷，請先讓高溫液體冷卻後再裝入鴨嘴水杯。

- 僅限 SCF751：鴨嘴可另外選購。請僅使用飛利浦 AVENT 鴨嘴。

### 清潔與殺菌

- 每次使用之後，請拆下所有零件（圖 A），用溫水加上些許清潔劑徹底清洗。您也可以使用洗碗機上層架清洗所有零件。切勿使用具磨蝕性或抗菌清潔劑，或化學溶劑。
- 切勿將零件直接放在抗菌清潔劑清洗過的表面上。
- 食物色素可能會讓零件變色。清潔過後，請用沸水消毒鴨嘴水杯。鴨嘴水杯也適合所有標準的消毒方式。

### 收納

- 為了保持衛生並方便保養，請拆下鴨嘴水杯（圖 A），並且存放在乾燥且有蓋的容器內。
- 請勿使鴨嘴水杯靠近熱源和直接曝曬在陽光下。

提示：鴨嘴水杯的飲水蓋和瓶身與飛利浦 AVENT Natural 系列奶瓶相容。

### 訂購配件

若要購買配件或備用零件，請造訪 [www.shop.philips.com/service](http://www.shop.philips.com/service)，或者洽詢您的飛利浦經銷商。您也可以聯絡您在國家/地區的飛利浦客戶服務中心。

### 保固與支援

如需相關資訊或支援，請造訪 [www.philips.com/support](http://www.philips.com/support)。

### 相容性圖表

所有零件均可互換，只有下列情況例外：

- 不建議將 SCF753 和 SCF755 的鴨嘴水杯用在 4oz 奶瓶上。

## 简体中文

### 注意事项

为了您能充分享受飞利浦提供的支持，请在

[www.philips.com/welcome](http://www.philips.com/welcome)

上注册您的产品。

使用软嘴杯之前，请仔细阅读本用户手册，并妥善保管以供日后参考。

### 为了儿童的安全和健康： 警告！

- 不得接触油脂类食品。
- 每次使用之前，请检查软嘴杯。如果发现损坏或破裂，请立即停止使用软嘴杯。
- 务必在成人的监督下使用本产品。
- 长时间持续吮吸液体可能导致蛀牙。

- 喂食前请务必检查食物的温度。

- 饮用时避免宝宝跑动或走动。
- 将所有不用的部件放置在儿童无法接触到的地方。
- 请勿在微波炉中加热任何液体或食物。

### 注意

- 在首次使用之前，请拆下所有部件（图 A）进行清洁，并将其彻底消毒。请将软嘴杯置于沸水中 5 分钟。这是为了确保卫生。
- 请勿在不使用微波炉蒸汽消毒锅的情况下在微波炉中对软嘴杯的任何部件进行消毒。
- 请确保您在将软嘴杯交给孩子使用前，所有部件都已正确组装（图 B）。
- 该软嘴杯用于饮用稀释饮品。水和牛奶对所有

年龄的儿童来说都是最佳饮品。

- 黏稠饮料、碳酸饮料或含果肉的饮料可能会堵塞阀门并导致其破裂或泄漏。
- 此软嘴杯不能用于冲泡婴儿配方奶粉。不要用此软嘴杯来混合和冲泡婴儿配方奶粉，因为这可能堵塞小孔并导致软嘴杯渗漏。
- 确保阀门已正确组装。请查看有关如何组装软嘴杯的图解（图 B）。
- 不要将饮用上盖在软嘴杯上拧得太紧。
- 仅限于 SCF751：不要将软嘴用作安抚奶嘴。
- 不要将软嘴杯与玻璃瓶一起使用。
- 请勿将软嘴杯放入冷冻室中。
- 为防止烫伤，请先将高温液体冷却，然后再装入软嘴杯中。

- 仅限于 SCF751：软嘴可单独购买。请仅使用飞利浦新安怡软嘴。

### 清洗与消毒

- 每次使用之后，请拆解所有部件（图 A）并在加有少许洗涤液的温水中进行清洁。您也可以在洗碗机的上搁架上清洁各个部件。
- 请勿使用腐蚀性或抑菌清洁剂或者化学溶液。
- 切勿将部件直接放在使用抗菌清洁剂清洁过的物体表面。
- 食品的颜色可能会使部件变色。
- 清洁后，将软嘴杯置于沸水中消毒。软嘴杯同样适用于所有标准消毒方法。

### 存储

- 为保持卫生，请拆开软嘴杯（图 A）并将其存放在干燥的带盖容器中。

- 让软嘴杯始终远离热源和阳光直射。

提示：软嘴杯饮用上盖和瓶身均兼容飞利浦新安怡自然原生系列奶瓶。

### 订购附件

要购买附件和备件，请访问 [www.shop.philips.com/service](http://www.shop.philips.com/service) 或联系飞利浦经销商。您也可以联系您所在国家/地区的飞利浦客户服务中心。

### 保修和支持

如果需要信息或支持，请访问 [www.philips.com/support](http://www.philips.com/support)。

### 兼容表

所有部件均可互换，但下列情况除外：

- 建议您在 4 安士奶瓶上使用 SCF753 和 SCF755 软嘴杯。

**PHILIPS**  
**AVENT**

产品 : 飞利浦新安怡十二安士卡通企鹅杯  
型号 : SCF755/00  
容量 : 340毫升  
主要材料 : 聚丙烯、硅胶  
耐热温度 : 110 °C  
执行标准 : GB9688-1988, GB4806.2-1994  
检验 : 合格  
产地 : 印度尼西亚  
生产日期 : 请见产品本体  
保质期 : 5年

经销单位：飞利浦（中国）投资有限公司  
上海市天目西路218号1602-1605  
全国顾客服务热线：4008 800 008

**PHILIPS**  
**AVENT**

产品 : 飞利浦新安怡九安士卡通企鹅杯  
型号 : SCF753/00  
容量 : 260毫升  
主要材料 : 聚丙烯、硅胶  
耐热温度 : 110 °C  
执行标准 : GB9688-1988, GB4806.2-1994  
检验 : 合格  
产地 : 印度尼西亚  
生产日期 : 请见产品本体  
保质期 : 5年

经销单位：飞利浦（中国）投资有限公司  
上海市天目西路218号1602-1605  
全国顾客服务热线：4008 800 008

**PHILIPS**  
**AVENT**

产品 : 飞利浦新安怡七安士卡通企鹅杯  
型号 : SCF751/00  
容量 : 200毫升  
主要材料 : 聚丙烯、硅胶  
耐热温度 : 110 °C  
执行标准 : GB9688-1988, GB4806.2-1994  
检验 : 合格  
产地 : 印度尼西亚  
生产日期 : 请见产品本体  
保质期 : 5年

经销单位：飞利浦（中国）投资有限公司  
上海市天目西路218号1602-1605  
全国顾客服务热线：4008 800 008

保留备用  
出版日期: 2014-07-01