

Informații importante

Pentru a beneficia din plin de asistența oferită de Philips, înregistrați-vă produsul la adresa www.philips.com/welcome.

Citiți cu atenție acest manual de utilizare înainte de a folosi cana cu gură de scurgere și păstrați-l pentru consultări ulterioare.

Pentru siguranța și sănătatea copilului dumneavoastră:

AVERTISMENT!

- Verificați cana cu gură de scurgere înainte de fiecare utilizare. Dacă observați deteriorări sau fisuri, întrerupeți imediat utilizarea cării.

- Utilizați întotdeauna acest produs sub supravegherea unui adult.

- Sorbirea continuă și îndelungată a lichidelor cauzează carii dentare.

- Verificați întotdeauna temperatura alimentelor înainte de a hrăni copilul.

- Nu permiteți copilului să bea în timp ce aleargă sau merge.

- Nu lăsați componentele neutilizate la îndemâna copiilor.

- Nu încălziți niciun fel de lichide sau mâncare în cuptorul cu microunde.

Atenție

- Înainte de prima utilizare, demontați toate piesele (fig. A) și curățați-le și sterilizați-le cu atenție. Scufundați cana cu gură de scurgere în apă

clotită timp de 5 minute. Această operațiune are rolul de a asigura igiena.

- Nu sterilizați nicio piesă a cării cu gură de scurgere în cuptorul cu microunde fără a utiliza un sterilizator pentru microunde.

- Asigurați-vă că toate piesele sunt asamblate corespunzător (fig. B) înainte de a da cana cu gură de scurgere copilului.

- Această cană cu gură de scurgere este concepută pentru băuturi diluate. Apa și laptele sunt băuturile optime pentru copiii de orice vârstă.

- Băuturile groase, acidulate sau cu pulpă pot înfunda supapa și provoca deteriorarea acesteia sau apariția de scurgeri.

- Această cană cu gură de scurgere nu este concepută pentru pregătirea formulei de lapte pentru sugari. Nu utilizați cana cu gură de scurgere pentru amestecarea și agitarea formulei de lapte pentru sugari, deoarece aceasta poate înfunda orificiile și provoca apariția de scurgeri.

- Asigurați-vă că supapa este montată corespunzător. Consultați ilustrațiile pentru modul de asamblare a cării cu gură de scurgere (fig. B).

- Nu strângeți exagerat partea superioară a cării cu gură de scurgere.

Manual de utilizare
cană cu tetină de formare
și supapă anti - scurgere
SCF755, SCF753, SCF751



PHILIPS
AVENT

Philips Consumer Lifestyle BV
Tussendiepen 4
9206 AD Drachten
The Netherlands

www.philips.ro/AVENT

Trademarks owned by the Philips Group.
©2014 Koninklijke Philips N.V.
All rights reserved



- Exclusiv pentru SCF751: Nu utilizați gura de scurgere pe post de suzetă.

- Nu utilizați cana cu gura de scurgere cu biberone din sticlă.

- Nu utilizați cana cu gura de scurgere în congelator.

- Pentru a evita opărirea, lăsați lichidele fierbinți să se răcească înainte de a umple cana cu gură de scurgere.

- Exclusiv pentru SCF751: Gurile de scurgere sunt disponibile separat. Utilizați exclusiv guri de scurgere Philips Avent.

Curățare și sterilizare

- După fiecare utilizare, demontați toate piesele (fig. A) și curățați-le cu atenție cu apă caldă și detergent de vase.

De asemenea, puteți curăța toate piesele pe raftul de sus al mașinii de spălat vase.

- Nu utilizați agenți de curățare abrazivi sau antibacterieni sau solvenți chimici.

- Nu așezați piesele direct pe suprafețe curățate cu substanțe de curățare antibacteriene.

- Coloranții alimentari pot decolora anumite piese.

- După curățare, sterilizați cana cu gură de scurgere în apă clocotită. Cana cu gură de scurgere poate fi

sterilizată în toate modalitățile standard.

Depozitare

- Pentru igienă și întreținere, demontați cana cu gură de scurgere (fig. A) și depozitați-o într-un recipient uscat, cu capac.

- Nu lăsați cana cu gură de scurgere lângă surse de căldură sau în lumină solară directă.

Sfat util: Partea superioară și recipientul cării cu gură de scurgere sunt compatibile cu biberonele Philips Avent Natural.

Comandarea de accesorii

Pentru cumpărarea de accesorii sau piese de schimb, vizitați www.shop.philips.com/service sau contactați distribuitorul Philips local. De asemenea, puteți contacta Centrul de Relații cu Clienții Philips din țara dumneavoastră.

Garanție și asistență

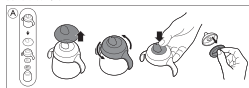
Dacă aveți nevoie de informații sau de asistență, vă rugăm să accesați www.philips.com/support.

Grafic de compatibilitate (fig. 1)

Toate piesele sunt interschimbabile, cu următoarele excepții:

- Nu se recomandă utilizarea cării cu gură de scurgere SCF753 și SCF755 cu biberonul de 120 ml.

SCF751: 200ml/7oz



SCF753: 270ml/9oz, SCF755: 340ml/12oz

