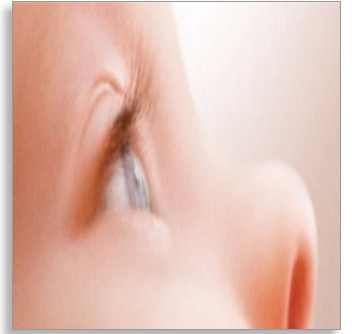




飞利浦新安怡
奶瓶

330 毫升
可调流量奶嘴



SCF646/17

健康哺育

实验表明可减少胀气及由此而产生的腹痛

飞利浦新安怡 Airflex 奶瓶采用独特的新安怡 Airflex 奶嘴，在促进健康哺育的同时可配合宝宝自然的吮吸节奏。Airflex 奶嘴可以帮助宝宝在母乳喂养和奶瓶喂养间转换更容易。

优点和功能:

- 实验表明可减少胀气及由此而产生的腹痛
- 便于母乳和奶瓶混合哺喂
- 内置 Airflex 活门
- 可调流量奶嘴适合哺喂较稠的食物

PHILIPS
AVENT
sense and simplicity*

* 精于心 简于形

奶瓶
330 毫升 可调流量奶嘴

规格

原产地

- 英国

包装内物品

- Airflex 奶瓶 (330 毫升) : 1 件

奶瓶喂养

- 容量 : 330 毫升
- 材料 : 极其耐用

设计

- 奶瓶设计 : 易于组装, 易于清洗, 易于抓握, 宽瓶颈

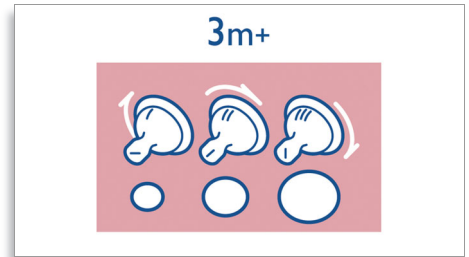
发育阶段

- 阶段 : 0-6 个月

SCF646/17

产品亮点

适合哺喂较稠的食物



可调流量奶嘴开有槽口, 可以调节乳汁流量。只需旋转奶瓶, 将奶嘴上的 I、II 或 III 标记对准宝宝的鼻子, 便可调节流量

便于母乳和奶瓶混合哺喂



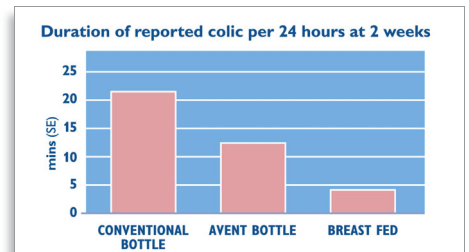
模仿乳房的自然形状, 让宝宝更容易接受母乳与奶瓶喂养交替进行的喂养方式

内置 Airflex 活门



新安怡 Airflex 奶瓶采用的 Airflex 活门可以配合婴儿自然的吸奶动作。

实验表明可减少胀气及由此而产生的腹痛



实验表明, 2 周大的婴儿, 如果选择新安怡奶瓶喂奶, 则比使用传统奶瓶喂奶的婴儿出现胀气的情况更少。(www.philips.com/AVENT)。



发行日期 2009-12-23

版本 : 8.0.1

12 NC: 0000 000 00000

© 2009 Koninklijke Philips Electronics N.V.
保留所有权利。

规格如有更改, 恕不另行通知。所有商标是 Koninklijke Philips Electronics N.V. 或它们各自所有者的财产。

www.philips.com