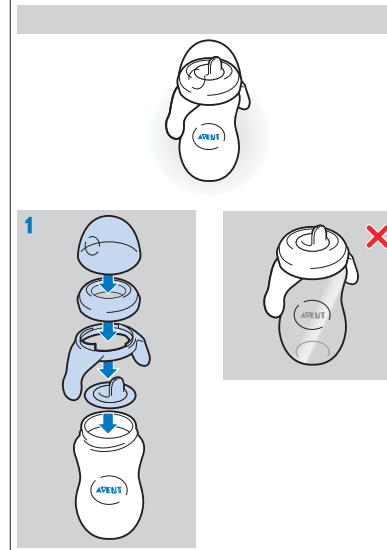
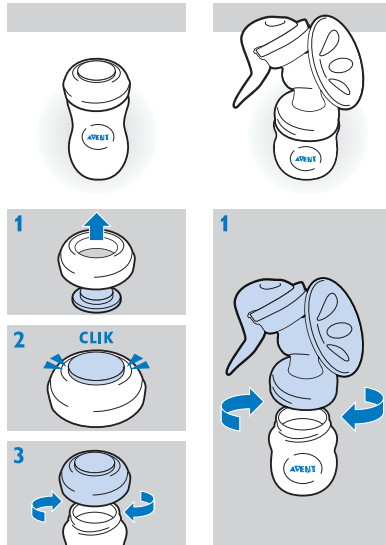
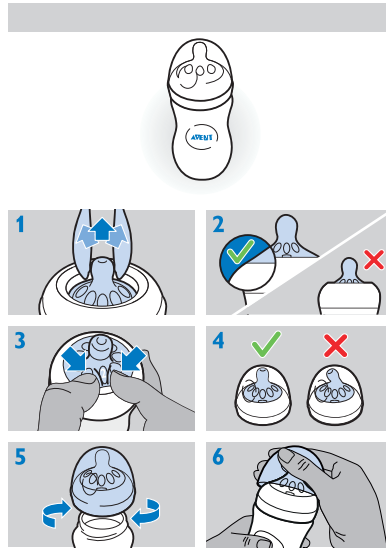




www.philips.com/avent

Philips Consumer Lifestyle BV
 Tussendiepen 4, 9206 AD Drachten, Netherlands

Trademarks owned by the Philips Group.
 © 2016 Koninklijke Philips N.V. All rights reserved



Do not use with glass bottle
 Ne pas utiliser avec un biberon en verre
 Nicht mit der Glasflasche verwenden
 Niet gebruiken met glazen flessen
 Använd inte tillsammans med glasflaskan
 Skal ikke brukes med glassflaske
 Bor ikke bruges med glassflaske
 Älsk k yt  lasipullon kanssa
 Da non utilizzare con i biberon in vetro
 No utilizar con biberones de cristal
 N o utilize com biber es de vidro
 Na m n χρησιμποιείται με το γυάλινο μπιμπερό
 Cam biberonla kullannamyn
 Nepou ivajte se sklenenou lahvi
 Ne használja  veg s l k sz lt cums iveg el
 He v sno asajte s c staklenom buteljicom
 Nemojte koristiti sa staklenom bo icom
 Nemojte da koristite sa staklenom flascicom
  n  shwshl  d  n  n  n  n



разі не користуйтеся сосками для годування як пуштушками. • Постійне та тривале пиття рідин призводить до псування зубів. • Перш ніж годувати дитину, завжди перевіряйте температуру їжі. • Усі компоненти, що не використовуються, тримайте у місці, недоступному для дітей. • Не дозволяйте дитині гратися з дрібними частинами або ходити чи бігати з пляшечками чи горлятками під час годування. • Не ставте у розігріту пелюку, • Підгрівання у мікрохвильовій печі може спричинити нагрівання до високої температури. Будьте особливо уважні, коли підгріваєте в мікрохвильовій печі напої. • Щоби попередити опіки, завжди давайте гарячим рідинам охолонути перш ніж використовувати їх для годування дитячої їжі. • Інші напої окрім молока та води (наприклад, фруктові соки та ароматизовані солодкі напої), не рекомендуються. У випадку вживання таких напоїв їх слід добре розводити і обмежувати час пиття, не дозволяючи постійного смоктання. • Щоб забезпечити належний стан пляшечки та уникнути протікання, завжди перед складанням видаляйте бруд або залишки їжі можуть накопичуватися на обидві пляшечки, та не занурюйте надмірно кільце з отвором, встановлюючи його на пляшечку.

- Зіджене грудне молоко можна зберігати у стерилізованих поліпропіленових пляшечках чи ємностях Philips Avent до 48 годин у холодильнику (не на дверцятках) або до 3 місяців у морозильній камері. У жодному разі не заморозьте грудне молоко вдруге і не додавайте свіже грудне молоко до замороженого.

Перед першим використанням • Мийте та стерилізуйте вибір. • З м'явувь глибокі занурьте вибір на 5 хвилин у киплячу воду. **Стерилізуйте перед кожним використанням** • Помийте усі частини у теплій воді з мийним засобом і ретельно сполосніть, після чого простерилізуйте їх за допомогою стерилізатора Philips Avent або прокип'ятіть протягом 5 хвилин. • Перед тим як торкатися стерилізованих компонентів, ретельно вийміть руки і перевірте, чи поверхні є чистими. Не кладіть компоненти безпосередньо на поверхні, які оброблено антибактеріальними засобами для чищення. Надмірна концентрація засобів для чищення може врешті спричинити тріщини на пластикових компонентах. Якщо таке станеться, їх слід негайно замінити. • Стерилізація і високі температури можуть впливати на пластик, що може вплинути на фіксацію ковпачка. • Можна мити у посудомийній машині, проте жарові бар'єрани можуть спричинити втрату кольору. **Збирання пляшки** • Соску легше встановити, якщо її просувати вгору, а не тягти по прямій. • Просувайте соску, поки її нижня частина не буде на рівні з кільцем з отвором для соски. • Збираючи пляшечку, встановлюйте ковпачок горизонтально, щоб соска була у вертикальному положенні. • Щоб зняти ковпачок, покладіть на нього

руку, а великий палець – у його заглибину. **Соски** • Перед кожним використанням вибір слід перевіряти, розтягуючи соску для годування в різних напрямках. У разі виявлення найменших ознак пошкодження вибір потрібно викинути. • З м'якувань глибокі радимо міняти соски кожні 3 місяці. • Соски потрібно зберігати у сухій та закритій ємності. • Не зберігайте соску для годування під прямими сонячними променями, біля джерел тепла чи у дезинфікуючих засобах (стерилізуючих розчинах) довше рекомендованого часу, оскільки це може її пошкодити. • Під час годування дитині слід обов'язково користуватися соскою із відповідною інтенсивністю потоку ріднини. • Наявні соски для новонароджених, з низькою, середньою, високою та змінною інтенсивністю потоку ріднини. Використовуйте соски для природного годування Philips Avent лише з пляшечками для природного годування Philips Avent. • Щоб придбати приладдя чи запасні частини, відвідайте веб-сайт www.shop.philips.com/ service або зверніться до дилера Philips. Можна також звернутися до Центру обслуговування клієнтів Philips у Вашій країні. **Сумісність** • Ця пляшка не сумісна з пристроями Philips Avent для нагрівання пляшечок з дитячим харчуванням.