

**GB** call free on **0800 331 6015** (GB Only)  
call free on **1800 744 5477** (IRL Only)  
call on **1 300 364 474** (AUS)

**FR** Pour obtenir notre catalogue de produits,  
**0805 025 510** numéro gratuit  
(Appel gratuit sauf surcoût éventuel selon opérateur)  
De Suisse, composez le : **056 266 56 56**  
De Belgique / Luxembourg,  
composez le : **0800 26 550**

**DE** Für weitere Informationen über unser gesamtes Produkt-  
sortiment erreichen Sie uns unter diesen Rufnummern:  
Deutschland **0800 000 7520** (kostenfrei)  
Österreich **0800 180 016** (kostenfrei)  
Schweiz **056 266 56 56**

**NL** Bel voor meer informatie of een product catalogus  
de Philips AVENT consumentenlijn:  
Nederland: **0800-023 0076**  
België/Luxemburg: **0800 26 550**

Breast pump – BPA-free  
Tire-lait sans bisphenol A (0% BPA)  
Milchpumpe – BPA-frei  
Handkolf – bevat geen BPA

[www.philips.com/AVENT](http://www.philips.com/AVENT)

Philips AVENT, a business of Philips Electronics UK Ltd.  
Philips Centre, Guildford Business Park, Guildford, Surrey, GU2 8XH

Trademarks owned by the Philips Group.  
© Koninklijke Philips Electronics N.V. All Rights Reserved.

42133 5415 451

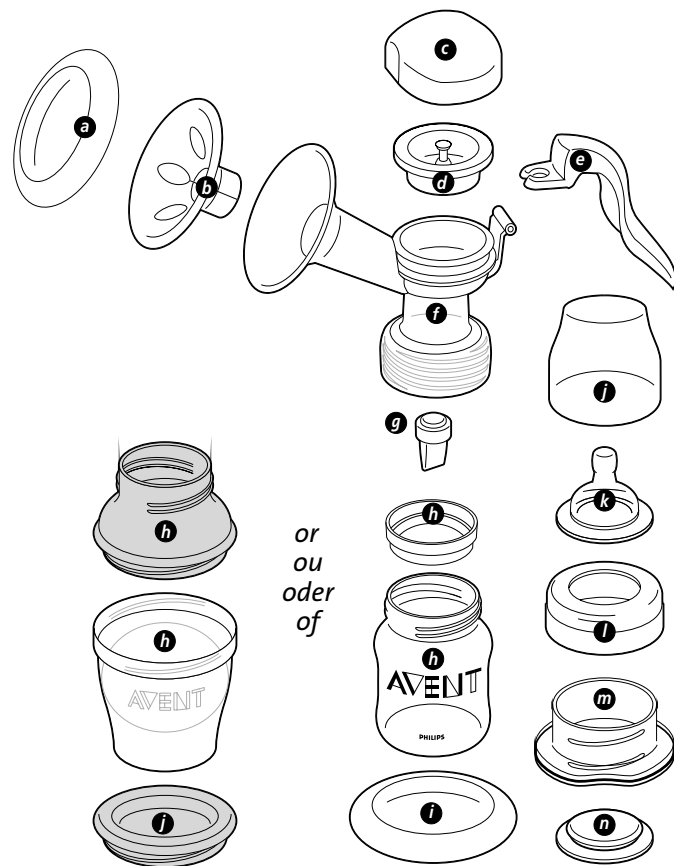
# PHILIPS AVENT



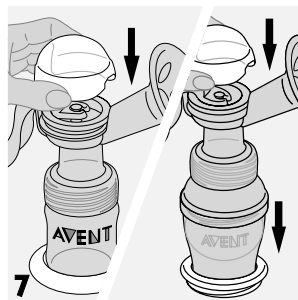
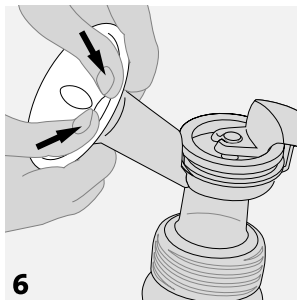
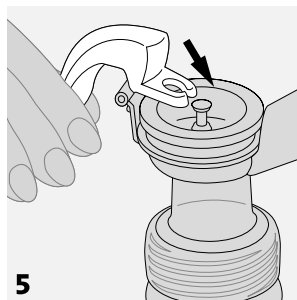
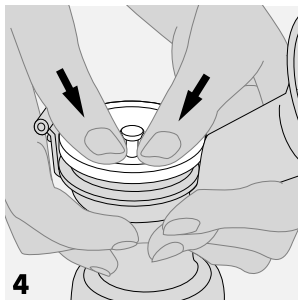
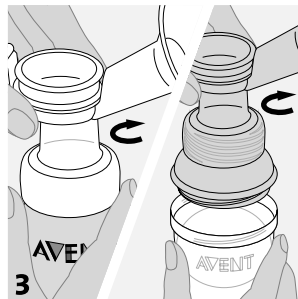
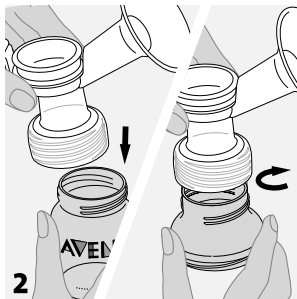
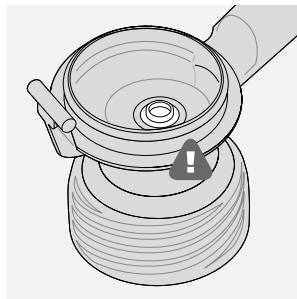
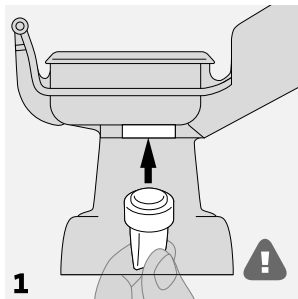
**GB** Manual breast pump  
**FR** Tire-lait manuel  
**DE** Handmilchpumpe  
**NL** Handkolf



2.



## 6. (1)–(7)



**IMPORTANT: DO NOT LOSE THE WHITE VALVE. YOUR PUMP WILL NOT WORK WITHOUT IT OR IF IT IS FITTED INCORRECTLY.** If lost, spare valves are available direct from Philips AVENT.



**ATTENTION : VOTRE TIRE-LAIT NE FONCTIONNERA PAS SANS CETTE PIÈCE. SI ELLE EST MISE À L'ENVERS OU MAL PLACÉE, IL N'Y AURA PAS D'ASPIRATION.** (Des valves de rechange sont disponibles.)



**WICHTIG: VERLIEREN SIE DAS WEISSE VENTIL NICHT! OHNE DAS VENTIL ODER MIT VERKEHRT HERUM EINGESETZTEM VENTIL FUNKTIONIERT DIE MILCHPUMPE NICHT.** Ersatzventile sind bei Bedarf direkt bei Philips AVENT erhältlich.



**LET OP ! RAAK HET WITTE VENTIEL NIET KWIJT, ZONDER DIT VENTIEL WERKT UW KOLF NIET. UW KOLF WERKT OOK NIET WANNEER ONDERDELEN NIET CORRECT ZIJN GEPLAATST.** Een reserve ventiel kunt u aanvragen via de Philips AVENT consumentenlijn.

GB

Please take five minutes to read through the **WHOLE** of this leaflet **BEFORE** you use your Philips AVENT manual breast pump for the first time.

### Contents

1. Introducing the manual breast pump
2. Detailed parts guide
3. Cleaning and sterilisation
4. Keeping your breast pump sterile for travel
5. Using the manual breast pump with the AVENT VIA storage system
6. How to assemble the manual breast pump
7. When to express milk
8. Hints to help you succeed
9. How to use the manual breast pump
10. Storing your breast milk
11. Feeding your baby your expressed breast milk
12. Choosing the right teat for your baby
13. Troubleshooting guide

Should you ever lose these instructions, they are available on our website: [www.philips.com/AVENT](http://www.philips.com/AVENT)

NL

## 13. Problemen & oplossingen

Geen zuigkracht	Controleer dat alle kolfonderdelen op de juiste manier in elkaar zijn gezet en dat het witte ventiel met de ster naar boven wijst. Zorg ervoor dat het siliconen massagekussentje en het membraan goed op de kolf zijn aangebracht en dat deze goed aansluiten.
Uw melk vloeit niet	Controleer of er zuigkracht ontstaat en dat de kolf correct in elkaar is gezet. Ontspan en probeer nogmaals, oefening baart kunst! Lees de "Tips voor het succesvol afkolven" nog eens door.
Pijn in de borst tijdens het kolven	Het kan zijn dat u te hard kolft. U hoeft de hendel niet in zijn geheel in te drukken om af te kolven. Probeer de hendel maar tot halverwege in te drukken en denk aan het kolfrimte van 2 à 3 seconden. Raadpleeg uw consultatiebureau of lactatiedeskundige.
Melk vloeit terug achter het siliconen massagekussentje	Neem het massagekussentje van de trechter en plaats opnieuw, zorg ervoor dat het massagekussentje goed aansluit en dat het ver genoeg in de trechter is geplaatst. Neem de "Gebruiksaanwijzing van de AVENT borstkolf" nog eens door.
Barstjes en verkleuren van onderdelen	Vermijd contact met antibacteriële reinigingsproducten, deze kunnen het plastic beschadigen. De combinatie van schoonmaakmiddelen, sterilisatie oplossingen, ontkalkt water en temperatuurschommelingen kunnen in sommige gevallen barsten in het plastic veroorzaken. In dit geval, niet gebruiken. Neem voor het verkrijgen van losse onderdelen contact op met de Philips AVENT consumentenlijn. De kolf is geschikt voor de vaatwasser – kleurstoffen in voedingsresten kunnen verkleuring van het plastic veroorzaken. Houd het product uit rechtstreeks zonlicht. Langdurige blootstelling aan zonlicht kan verkleuring veroorzaken.
Verloren of kapotte onderdelen	Losse onderdelen zijn verkrijgbaar via de Philips AVENT Consumentenlijn (zie achterkant voor contactinformatie)

Indien u alsnog problemen met uw kolf ondervindt, neem dan contact op met de Philips AVENT consumentenservice via de genoemde telefoonnummers of raadpleeg uw kraamverzorgster, consultatiebureau of lactatiekundige.