

**Laitteen osat (Kuva 1)**

- A Puhepainike
- B Virran merkkivalo
- C Lähettimen merkkivalo
- D Liitäntä pienelle pistokkeelle
- E Mikrofoni
- F Paristolokeron kansi
- G Kanavanvalitsin
- H Virtakytkin
- I Verkkolaite (2x)
- J Virran merkkivalo
- K Liitäntä pienelle pistokkeelle
- L Käynnistuspainike ja äänenvoimakkuuden säädin
- M Kaiutin
- N Paristolokeron kansi
- O Vyöpidike
- P Kanavanvalitsin
- Q Paristolokeron kannen salpa

**Tärkeää**

Lue tämä käyttöohje huolellisesti ennen laitteen käyttöönottoa ja säilytä ohje vastaisen varalle.

- ▶ Tämä itkuhälytyn on tarkoitettu apuvälineeksi. Se ei korvaa vastuuntuntoisen aikuisen valvontaa eikä sitä saa käyttää tämän korvikkeena.
- ▶ Käytä ja säilytä laitetta 10 - 40 °C:n lämpötilassa.
- ▶ Laite soveltuu 220 - 240 voltin verkkojännitteelle.
- ▶ Varmista, että lapsen yksikkö ja verkkolaitteen johto ovat vauvan ulottumattomissa (pidä ne vähintään metrin etäisyydellä).
- ▶ Älä aseta lapsen yksikköä vauvan sänkyyn tai leikkikiehkään.
- ▶ Älä käytä itkuhälytintä kosteissa paikoissa tai veden lähellä.
- ▶ Älä avaa lapsen tai vanhemman yksikön koteloa (paristolokeroa lukuun ottamatta), ettet saa sähköiskua.
- ▶ Käytä vain laitteen mukana toimitettavaa verkkolaitetta.
- ▶ Jos verkkolaite on vaurioitunut, vaihda vaaratilanteiden välttämiseksi tilalle aina alkuperäisen tyyppinen verkkolaite.
- ▶ Verkkolaite sisältää jännitemuuntajan. Älä vaihda verkkolaitteen tilalle toisenlaista pistoketta, ettet aiheuta vaaratilannetta.
- ▶ Itkuhälyttimen kuuluvuusalue on jopa 150 metriä avoimessa tilassa. Kuuluvuus saattaa vaihdella ympäristön ja erilaisten häiriötekijöiden mukaan (lisätietoja on kappaleen Käyttö kohdassa Kuuluvuusalue).
- ▶ Koska jatkuva lähetys on estetty, kuulet vauvan äänet vain silloin, kun hän äänitelee.

**Käyttöönotto**

Itkuhälyttimen virtalähteenä voi käyttää verkkovirtaa tai paristoja.

**Verkkovirtakäyttö**

- 1 Aseta laitteen pistokkeet lapsen ja vanhemman yksikköön.
- 2 Liitä molemmat verkkolaitteet pistorasiaan.

**Paristokäyttö**

Vaikeet aikoiksi käyttää laitteen virtalähteenä paristoja, suosittelemme kuitenkin paristojen asentamista kumpaankin yksikköön. Näin laite toimii automaattisesti myös sähkökatkoksen aikana. Sekä vanhemman että lapsen yksikköön tarvitaan neljä 1,5 voltin R6 AA-paristoa. Suosittelemme Philips LR6 PowerLife -paristoja.

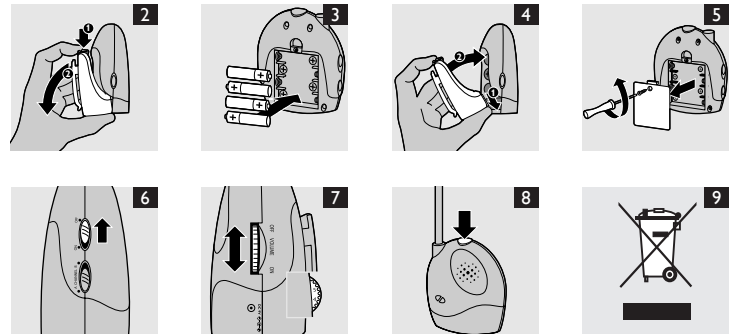
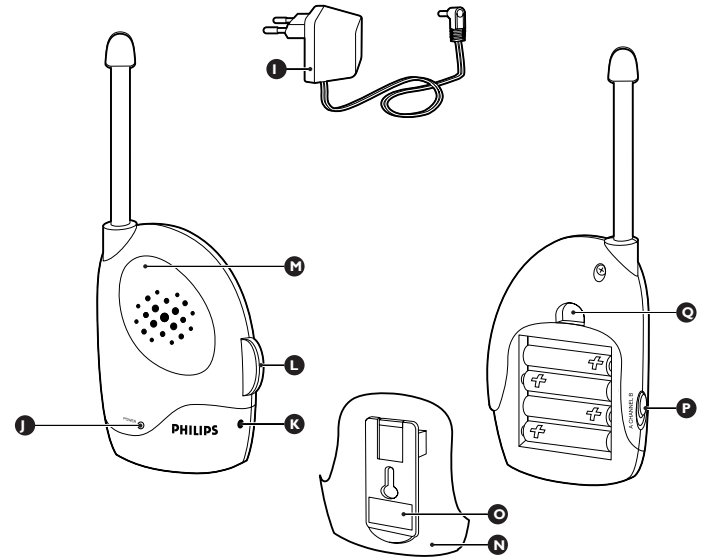
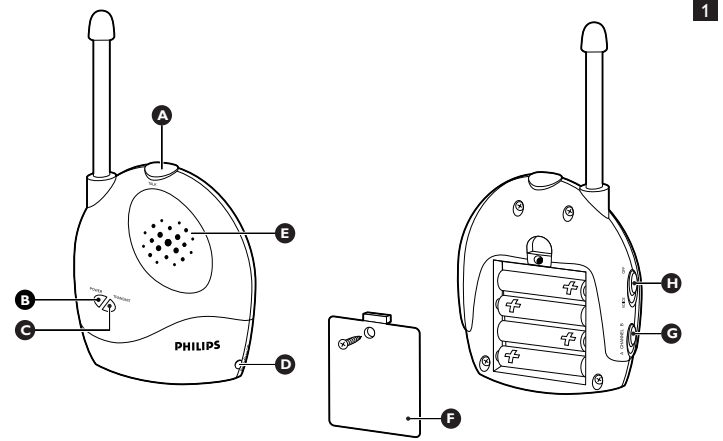
**Varmista, että kätesi ja laite ovat kuivat, kun asetat paristot paikalleen.**

**Vanhempien yksikkö**

- 1 Paina paristolokeron salpa alas ja irrota kansi. (Kuva 2)
- 2 Aseta lokeroon neljä 1,5 voltin AA-paristoa.
  - ▶ Varmista, että paristojen plus- ja miinusmerkit osoittavat oikeaan suuntaan. (Kuva 3)
- 3 Paina paristolokeron kansi takaisin paikalleen. (Kuva 4)

**Lapsen yksikkö**

- 1 Irrota paristolokeron kansi ruuvimeisselillä. (Kuva 5)
- 2 Aseta lokeroon neljä 1,5 voltin AA-paristoa.
  - ▶ Varmista, että paristojen plus- ja miinusmerkit osoittavat oikeaan suuntaan. (Kuva 3)
- 3 Paina paristolokeron kansi takaisin paikalleen ja kiristä ruuvi.



**Käyttö**

- 1 Kytke lapsen yksikköön virta painamalla sekä vauvan että vanhemman yksikön virtakytkin ON-asentoon. (Kuva 6)
- 2 Aseta lapsen ja vanhemman yksikkö samalle kanavalle. Yhteyden muodostuminen kestää noin 10 - 30 sekuntia.
  - ▶ Kanavan A lähetystaajuus on 40,695 MHz.
  - ▶ Kanavan B lähetystaajuus on 40,695 MHz.
- 3 Lapsen ja vanhemman yksikön välillä on nyt yhteys. Kuulet vauvan, kun hän äänitelee.

**Puhetoiminto**

Kun lapsi kasvaa eikä itkuhälytystoimintoa enää tarvita, lapsi voi käyttää puhetoimintoa.

- 1 Aseta lapsen yksikön virtapainike OFF-asentoon.
- 2 Kytke vanhempien yksikköön virta. Valitse äänenvoimakkuuden tasoksi 4 - 5. (Kuva 7)
- ▶ Kun lapsi haluaa puhua sinulle, hänen tarvitsee vain painaa lapsen yksikön puhepainiketta ja puhua selvästi mikrofoniiin. (Kuva 8)

## Kuuluvuusalue

Lapsen yksikön kuuluvuusalue on 150 metriä avoimessa tilassa. Kuuluvuus saattaa vaihdella ympäristön ja erilaisten häiriötekijöiden mukaan.

Huonekalut	Seinät ja muut esteet	Huono kuuluvuus
Puu, kipsi, pahvi, lasi (ei metallia, johtoja tai lyijyä)	< 30 cm	0 - 10 %
Tiili, vaneri	< 30 cm	5 - 35 %
Vahvistettu betoni	< 30 cm	30 - 100 %
Metalliritilät ja -palkit	<1 cm	30 - 100 %
Metalli- tai alumiinilevyt	<1 cm	30 - 100 %

Kosteat ja märät materiaalit saattavat estää kuuluvuuden jopa sataprosenttisesti.

## Puhdistus ja hoito

- Puhdista lapsen ja vanhemman yksikkö kostealla liinalla.

## Ympäristöasioita

Paristot sisältävät aineita, jotka saattavat olla ympäristölle haitallisia. Älä hävitä paristoja talousjätteen mukana, vaan toimita ne valtuutettuun kierrätyspisteeseen. Poista laitteen paristo aina ennen laitteen toimittamista valtuutettuun keräyspisteeseen.

- Älä hävitä vanhoja laitteita tavallisen talousjätteen mukana, vaan toimita ne valtuutettuun kierrätyspisteeseen. Näin autat vähentämään ympäristölle aiheutuvia haittavaikutuksia. (Kuva 9)

## Takuu ja huolto

Jos haluat lisätietoja tai laitteen suhteen on ongelmia, käy Philipsin Internet-sivuilla osoitteessa [www.philips.com](http://www.philips.com) tai ota yhteys Philipsin asiakaspalveluun (puhelinnumero löytyy takuulehtisestä). Voit myös ottaa yhteyden Philips-myyjiin tai Philips Kodinkoneiden valtuuttamaan huoltoliikkeeseen tai suoraan Philips Domestic Appliances and Personal Care BV:n huolto-osastoon.

## Tavallisimmat kysymykset

Tässä luvussa on usein kysytyjä kysymyksiä laitteesta. Jos et löydä vastausta kysymykseesi, ota yhteys oman maasi asiakaspalveluun.

Kysymys	Vastaus
Miksi yhteyden muodostaminen ei onnistu?	Yksiköt on ehkä asetettu eri kanaville. Yksiköt on asetettava samalla kanavalle ja yhteyden muodostumista on odotettava 1 - 30 sekuntia.
	Lapsen yksikkö saattaa olla vanhemman yksikön kuuluvuusalueen ulkopuolella tai yksiköiden välissä saattaa olla liian monta seinä- tai kattorakennetta. Muuta yksiköiden paikkaa tai siirrä yksiköitä lähemmäs toisiaan.
Miksi yhteys katkeaa välillä?	Lapsen yksikkö saattaa olla vanhemman yksikön kuuluvuusalueen ulkopuolella tai yksiköiden välissä saattaa olla liian monta seinä- tai kattorakennetta. Muuta yksiköiden paikkaa tai siirrä yksiköitä lähemmäs toisiaan.
Miksi yksiköstä kuuluu hälyä tai rahisevaa ääntä?	Laite saattaa ottaa häiriöitä muista itkuhälyttimistä tai laitteista. Vaihda kummankin yksikön kanavaa. Varmista, että kumpikin yksikkö on asetettu samalle kanavalle.
	Vanhempien yksikkö saattaa olla liian lähellä ikkunaa, jonka kautta se vastaanottaa signaaleja muista laitteista tai itkuhälyttimistä. Siirrä yksikkö kauemmas ikkunasta.
	Lapsen yksikkö saattaa olla vanhemman yksikön kuuluvuusalueen ulkopuolella tai yksiköiden välissä saattaa olla liian monta seinä- tai kattorakennetta. Muuta yksiköiden paikkaa tai siirrä yksiköitä lähemmäs toisiaan.
	Paristojen virta saattaa olla vähissä. Tarkista paristot ja vaihda ne tarvittaessa.
Miksi itkuhälytin ei kuulu ilmoitetulla 150 metrin	Ilmoitetulla 150 metrin kuuluvuusalueella tarkoitetaan kuuluvuutta avoimessa tilassa. Talon sisällä kuuluvuusalueita rajoittavat yksiköiden välissä olevat seinä- ja kattorakenteet. Voit parantaa kuuluvuutta siirtämällä toisen tai kummankin yksikön paikkaa.

# Baby Monitor

SCD361



# PHILIPS



[www.philips.com](http://www.philips.com)

100% recycled paper  
100% papier recyclé

4222.002.6528.1

Kysymys	Vastaus
Mitä sähkökatkoksen aikana tapahtuu?	Jos käytät kummankin yksikön virtalähteenä verkkovirtaa eikä niissä ole paristoja, yhteys katkeaa sähkökatkoksen aikana. Jos kummassakin yksikössä on paristot, ne siirtyvät automaattisesti käyttämään paristovirtaa sähkökatkoksen sattuessa ja yhteys säilyy ennallaan.