

NO For ytterligere informasjon om våre produkter ring Midelfart Sonesson AS
tlf. 24 11 01 00

SE För råd och mer information om Philips AVENT-produkter:
Ring vår konsumentservice
08-725 14 05 Valora Trade Sweden AB

DK For råd og vejledning i forbindelse med Philips AVENT- produkter:
Ring venligst på telefon 57 52 81 03
JENS THORN A/S

FI Onko sinulla kysyttävää AVENT-tuotteista tai niiden käytöstä?
Soita meille: 02-254 6233. Fliis Trade Oy

Brystpumpe – BPA-fri
Brystpumpe – BPA-fri
Bröstpump – BPA-fri
Rintapumppu – BPA vapaa

www.philips.com/AVENT

Philips AVENT, a business of Philips Electronics UK Ltd.
Philips Centre, Guildford Business Park, Guildford, Surrey, GU2 8XH

Trademarks owned by the Philips Group.
© Koninklijke Philips Electronics N.V. All Rights Reserved.

42133 5415 271

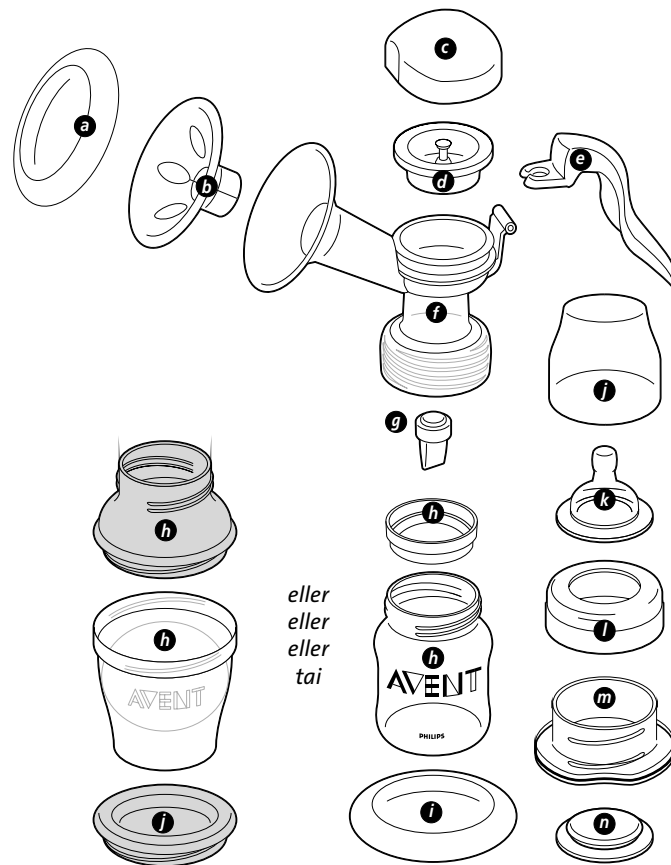
PHILIPS
AVENT



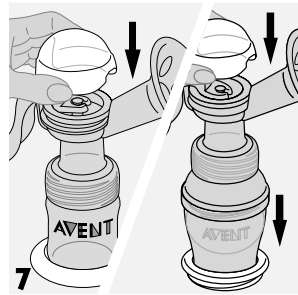
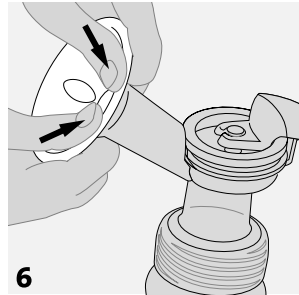
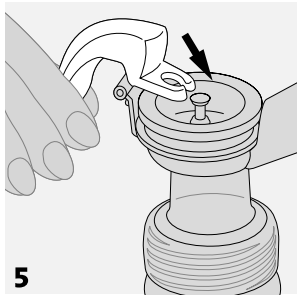
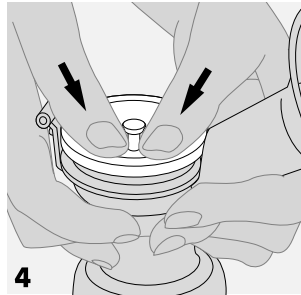
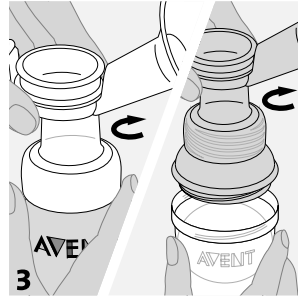
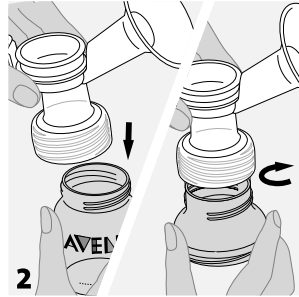
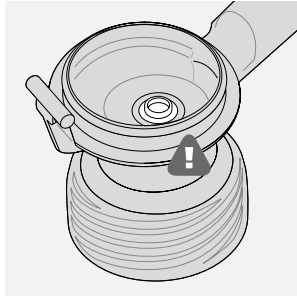
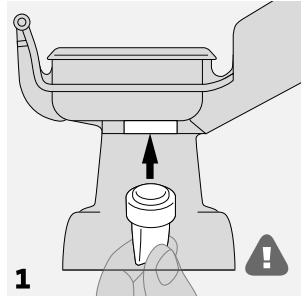
NO Manuell brystpumpe
SE Manuell bröstpump
DK Manuel brystpumpe
FI Manuaalinen rintapumppu



2.



6. (1)-(7)



VIKTIG: MIST IKKE DEN HVITE VENTILEN. PUMPEN VIL IKKE FUNGERE UTEN DENNE, ELLER HVIS DEN ER SATT INN FEIL VEI.

Hvis du skulle miste delen, er reservedeler tilgjengelige direkte fra Philips AVENT.



VIGTIGT: PAS PÅ DEN HVIDE VENTIL – DIN PUMPE VIRKER IKKE UDEN DEN, ELLER HVIS DEN ER MONTERET FORKERT

Skulle den blive væk, så ring efter en ny på tlf. 57528103, Jens Thorn A/S.



OBS! TAPPA INTE BORT DEN VITA VENTILEN. UTAN DEN FUNGERAR INTE PUMPEN. SE OCKSÅ TILL ATT DEN ÄR MONTERAD PÅ RÄTT SÄTT.

Om du skulle förlora den kan du få reservedelar direkt från Philips AVENT.



TÄRKEÄÄ: HUOLEHDI SIITÄ, ETTEI VALKOINEN VENTTIILI JOUDU HUKKAAN. PUMPPU EI TOIMI ILMAN VENTTIILIÄ TAI JOS VENTTIILI ON HUONOSTI PAIKALLAAN.

Jos venttiili häviää, voit tilata uuden suoraan AVENTiltä.

NO

Vennligst bruk 5 minutter til å lese gjennom HELE bruksanvisningen FØR du bruker Philips AVENT manuelle brystpumpe første gang.

Innhold

1. Presentasjon av manuell brystpumpe
2. Detaljert oversikt over delene til brystpumpen
3. Rengjøring og sterilisering
4. Hvordan holde brystpumpen steril på reiser
5. Hvordan bruke manuell brystpumpe sammen med AVENT VIA oppbevaringssystem
6. Hvordan montere manuell brystpumpe
7. Når du skal begynne utpumping av melk
8. Gode råd og tips for å lykkes
9. Hvordan bruke manuell brystpumpe
10. Oppbevaring av utpumpet brystmelk
11. Hvordan mate barnet ditt med utpumpet brystmelk
12. Velg den riktige flaskesmokken for ditt barn
13. Problemløserguiden