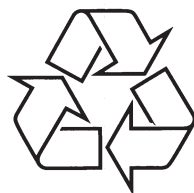


Kompaktiškas Universalus Įkroviklis *SCB 3030NB*



Daugiau apie firmos "Philips" gaminius galite sužinoti
pasauliniame Interneto tinkle. Svetainės adresas:
<http://www.philips.com>

Naudojimosi instrukcijų knygelė

Svarbios Saugumo Instrukcijos:

Išsaugokite šias instrukcijas - šiose naudojimosi instrukcijose aprašyti svarbūs šio įkroviklio saugumo ir valdymo nurodymai. Prieš naudodamiesi šiuo įkrovikliu perskaitykite visas instrukcijas ir įspėjimus apie įkroviklį, įkraunamas baterijas ir produktus, kuriuose bus naudojamos šios baterijos.

Įspėjimas:

- Šį įkroviklį naudokite norėdami įkrauti tik Ni-MH tipo baterijas. Nebandykite įkrauti šarminių ("alkaline"), cinko ("zinc"), anglies ("carbon"), ličio ("lithium") ir kitų tipų baterijų, nenurodytų ant įkroviklio.
- Kitų tipų baterijos gali įtrūkti ir ištekėti, taip sukeldamos nepatogumų.
- Norėdami tinkamai įdėti baterijas, prašome atitaikyti poliškumą (+/-). Žr. A pav.
- Nemeskite baterijų į liepsną.
- Prieš naudodami baterijas, jas įkraukite.
- Niekomet nebandykite modifikuoti kištuko.
- Nesinaudokite įkrovikliu, jei jis buvo paveiktas smūgio arba jeigu jis pažeistas.
- Neardykite įkroviklio.
- Norėdami išvengti elektros iškvovos rizikos, ištraukite kištuką iš elektros lizdo, kuomet įrenginį ruošiate valyti arba jeigu juo nesinaudojate.
- Šis baterijų įkroviklis skirtas tik vartojimui vidaus patalpose. Neleiskite, kad jis būtų paveiktas lietaus ar pernelyg didelės drėgmės. Laikykite jį nuošaliau nuo dulkių ir purvo, nes taip kai kurios dalys gali per anksti nusidėvėti, ir įrenginys normaliai neveiks.
- Niekomet nenaudokite šio įkroviklio kaip maitinimo šaltinio bet kokiam elektros įrenginiui.
- Neleiskite įrenginiui būti paveiktam ugnies, neardykite jo ir venkite trumpojo sujungimo situacijų, kadangi baterijos gali įtrūkti ir iš jų ištekės kenksmingos medžiagos.

Prekiniai ženklai yra Koninklijke Philips Electronics N.V. arba atitinkamų jų savininkų nuosavybė.

2008 © Philips Electronics N.V. Visos teisės saugomos.

Papildomą informaciją (tame tarpe ir garantijos sąlygas) galite rasti aplankę mūsų interneto svetainę adresu:

www.philips.com/support

Techniniai duomenys gali keistis be išankstinio įspėjimo.

Visi pavaizduoti išmatavimai yra apytiksliai.

INFORMACIJA VARTOTOJUI

Atsikratymas senu produktu

Jūsų produktas pagamintas iš aukštos kokybės medžiagų ir komponentų, kurie gali būti perdirbami ir naudojami dar kartą.

Kai prie produkto randate šį nubraukto šiukšlių konteinerio ženklą, tai reiškia, kad produktas pagamintas pagal Europos Direktyvas 2002/96/EC.

Pasidomėkite vietinėmis elektros ir elektronikos produktų atsikratymo/išmetimo taisyklėmis.

Laikykitės vietinių taisyklių ir nemeskite seno produkto kartu su kitomis namų apyvokos šiukšlėmis. Teisingas atsikratymas senu produktu padės sumažinti neigiamas pasekmes gamtai ir žmonių sveikatai.



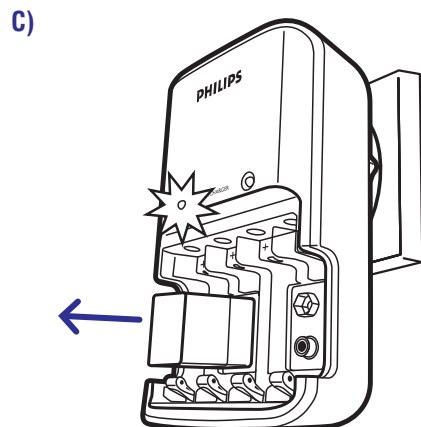
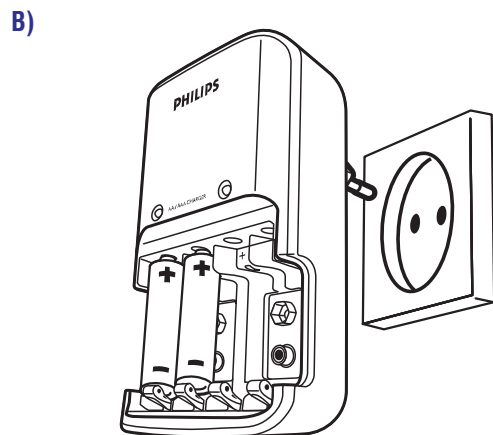
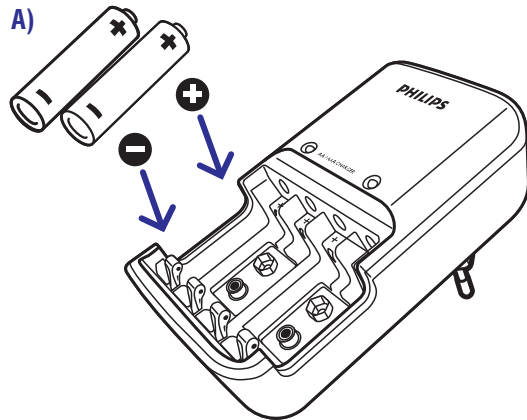
SCB3030NB KOMPAKTIŠKAS UNIVERSALUS ĮKROVIKLIS

- Šis įrenginys neskirtas naudoti žmonėms (tame tarpe ir vaikams), turintiems fizinę, jutiminę ar proto negalią, taip pat neturintiems pakankamai žinių ar patirties, nebent jie yra prižiūrimi žmogaus, atsakingo už jų saugumą, ir jiems duotos tinkamos instrukcijos apie naudojimąsi šiuo įrenginiu.
- Vaikai turėtų būti stebimi, kad nežaistų su šiuo įrenginiu.
- Nesinaudokite įkrovikliu tuo atveju, jei pažeistas jo kištukas.
- Nemėginkite įkrauti AAA ir AA tipo baterijų viename lizde.
- Nemėginkite įkrauti pažeistų ir įtrūkusių, tekančių baterijų.

Priežiūra

- Kartas nuo karto pavalykite įkroviklį su drėgna medžiaga be stiprių chemikalų ar valymo priemonių.
- Įkroviklis ir baterijos turėtų būti išmetami atskirai. Prašome susipažinti su atskiromis elektrinių ir elektroninių produktų atsikratymo sistemomis.

SCHEMOS



VALDYMO INSTRUKCIJOS

Bendri baterijų įkrovimo nurodymai

- Vienu metu galite krauti 2 arba 4 AA/AAA tipo baterijas, arba vieną arba dvi 9V tipo baterijas vienu metu.
- Kad baterijos tarnautų ilgiau, jas kraukite tik tada, kai jos pilnai išsikrovusios.
- Kraunant baterijas aplinkos temperatūra turėtų būti tarp 0°C ir 40°C.
- Vienu metu galite krauti skirtingos galios (mAh) ir dydžių (AA/AAA) baterijas.
- Įsitikinkite, kad baterijos kiekviename lizde (1/2 ir/arba 3/4) yra identiškos (vienodos galios ir dydžio).

Pastaba: jei įkrovimo metu įrenginys ir baterijos įkais, tai yra normalu.

Baterijų krovimas

1. Įdėkite baterijas į įkroviklį. Žr. A pav.
2. Įkroviklį įjunkite į namų elektros lizdą. Žr. B pav.
 - Užsidegs raudona LED lemputė(s), kuri rodys, kad vyksta įkrovimas. LED lemputė(s) degs iki tol, kol krovimas bus sustabdytas rankiniu būdu.
 - Kraunant ilgiau nei 11 valandų, kroviklis persijungs į taupųjį krovimo režimą.
3. Baigę krauti, išjunkite įrenginį iš maitinimo ir išimkite baterijas. Žr. C pav. Visada išjunkite iš maitinimo tarp įkrovimų!

Baterijų įkrovimo laikas:

Baterijos tipas	Baterijos galia (mAh)	Apytikslis įkrovimo laikas
AA Ni-MH	2600 mAh	10 ½ val.
AA Ni-MH	2300 mAh	9 ½ val.
AA Ni-MH	1800 mAh	7 ¼ val.
AA Ni-MH	1600 mAh	6 ½ val.
AAA Ni-MH	1000 mAh	6 ½ val.
9V	170 mAh	12 ¾ val.