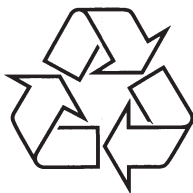


**Kompaktne universaalne laadija**

**SCB 3030NB**



Külastage Philipsit internetis:  
<http://www.philips.com>

Eestikeelne kasutusjuhend

### Olulised ohutusjuhendid:

Hoidke need juhendid alles - see kasutusjuhend sisaldab olulisi ohutuse ja käsitlemise juhendeid, mis puudutavad seda laadijat. Enne kui hakkate laadijat kasutama, lugege kõik instruksioonid ja hoiatused läbi, mis puudutavad laadijat, patareide laadimist ja tooteid, milles neid patareid kasutatakse.

### Hoiatus:

- Jälgige patareide sisestamisel poolusi (+/-). Vaadake joonist A.
- Ärge visake patareid tulle, tekitage lühiühendust ega ühendage avatud vooluringi.
- Laadige uusi patareid enne, kui hakkate kasutama.
- Ärge muutke pistikut.
- Ärge kasutage laadijat, kui see on kahjustatud või elektrilöögi saanud.
- Ärge võtke laadijat osadeks.
- Elektrilöögi vältimiseks eemaldage laadija elektrivoolust enne, kui hakkate seadet puhastama või kui Te seda enam ei kasuta.
- See laadija on mõeldud ainult kasutamiseks sisetingimustes. Ärge jätke laadijat vihma või liigse niiskuse kätte. Hoidke laadija eemal tolmust ja mustusest, mis võib põhjustada enneaegset osade kulumist või põhjustada ebanormaalselt opereerimist.
- Ärge kunagi kasutage laadijat elektrilise seadme vooluallikana.
- Ärge põletage laadijat, ärge võtke seda osadeks ega tekitage lühist, sest see võib põhjustada patareide lõhkemist või lekkimist.
- See seade ei ole mõeldud kasutamiseks inimestele (kaasa arvatud lapsed), kellel on vähenenud füüsiline, vaimne või sensoorne võime või puudub kogemus ja teadmised, kuidas seda seadet kasutada (kui nad ei ole järelevalve all või neile ei ole antud juhendeid toote käsitlemiseks inimese poolt, kes vastutavad nende ohutuse eest).
- Lapsed peaksid olema järelevalve all, et veenduda, et nad ei mängi seadmega.
- Ärge kasutage laadijat kui selle pistik on kahjustatud.
- Ärge laadige AAA ja AA patareid samas pesas.
- Ärge laadige kahjustunud või lekkivaid patareid.

Lisainfo (kaasa arvatud garantii tingimused) on saadaval meie veebilehel:

[www.philips.com/support](http://www.philips.com/support)

Tehnilised andmed võivad ilma ette teatamata muutuda.

Kõik mõõtmised on toodud umbkaudsetena.

Preču zīme ir Koninklijke Philips Electronics N.V. vai to īpašnieku īpašums.

Toote tehnilised andmed võivad ilma ette teatamata muutuda.

Kaubamärgid on Koninklijke Philips Electronics N.V. või nende vastavate omanike omand.

2008 © Koninklijke Philips Electronics N.V. Kõik õigused kaitstud.

## TARBIJAINFORMATSIOON

### Vana toote hävitamine

Teie toode on disainitud ja toodetud kõrgkvaliteetsetest materjalidest ja komponentidest, mida saab ümber töödelda ja taaskasutada.

Kui Teie tootele on kinnitatud selline ristiga märgitud prügikasti sümbol, siis see tähendab, et toode vastab Euroopa direktiivi 2002/96/EÜ nõuetele.

Palun viige end kurssi kohalike eraldiseisvate elektriliste ja elektrooniliste toodete kogumissüsteemiga.

Palun käituge vastavalt kohalikele reeglitele ja ärge visake oma vanasid elektrilisi tooteid tavalise olmeprügi hulka. Teiepoolne õige toodete äraviskamine aitab vältida võimalikke negatiivseid tagajärgi keskkonnale ja inimtervisele.

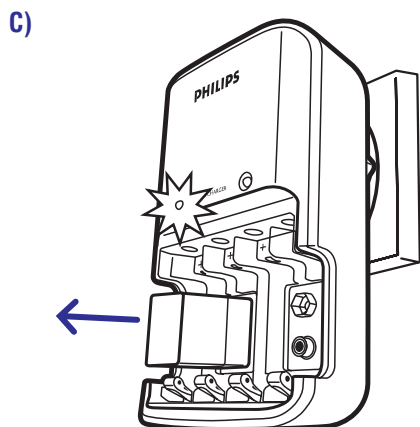
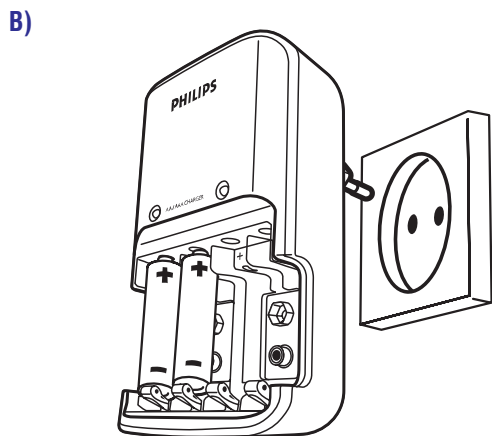
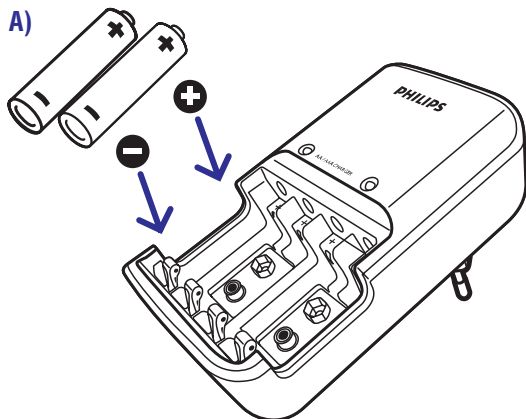


## SCB3030NB KOMPAKTNE UNIVERSAALNE LAADIJA

### Hooldus:

- Pühkige laadijat aeg-ajalt pehme riidetükiga, kasutamata kemikaale, puhastuse lahusteid või tugevaid puhastusvahendeid.
- Laadija ja patareid peab eraldi ära hävitama. Viige end kurssi kohalike elektriliste ja elektrooniliste toodete kogumise süsteemidega.

## JOONISED



## KÄSITLEMISE JUHENDID

### Üldised laadimise juhendid

- Samal ajal saate laadida 2 või 4 AA/AAA patareid või ühte või kahte 9V patareid.
- Selleks, et patarei eluiga säiliks pikalt, laadige ainult tühjasid patareid.
- Kui Te laadite patareid peaks temperatuur olema 0°C ja 40°C vahemikus.
- Teil on võimalik laadida samal ajal erineva mahtuvusega (mAh) ja suurusega (AA/AAA) patareid.
- Veenduge, et igas pesadepaaris (1/2 ja 3/4) on identsed (sama mahtuvuse ja suurusega) patareid.

**Märkus:** See on normaalne nähtus, kui patareid muutuvad laadimise ajal soojaks.

### Patareide laadimine

1. Sisestage patareid laadijasse. Vaadake joonist A.
2. Sisestage laadija elektripesse. Vaadake joonist B.
  - Kui toimub patareide laadimine, põleb punane LED indikaator kuni laadimine lõpetatakse manuaalselt. Vaadake joonist C.
  - Laadija lülitub vähendatud vooluga režiimi peale 11 laadimistundi.
3. Kui laadimine on lõppenud, eemaldage laadija vooluvõrgust ja eemaldage patareid. Vaadake joonist C. Eemaldage laadija alati vooluvõrgust laadimiste vahel.

### Patarei laadimise ajad

Patarei suurus	Patarei mahtuvus (mAh)	Umbkaudne laadimise aeg
AA Ni-MH	2600 mAh	10½ tundi
AA Ni-MH	2300 mAh	9 ½ tundi
AA Ni-MH	1800 mAh	7 ¼ tundi
AA Ni-MH	1600 mAh	6 ½ tundi
AAA Ni-MH	700 mAh	6 ½ tundi
9V	170 mAh	12 ¾ tundi