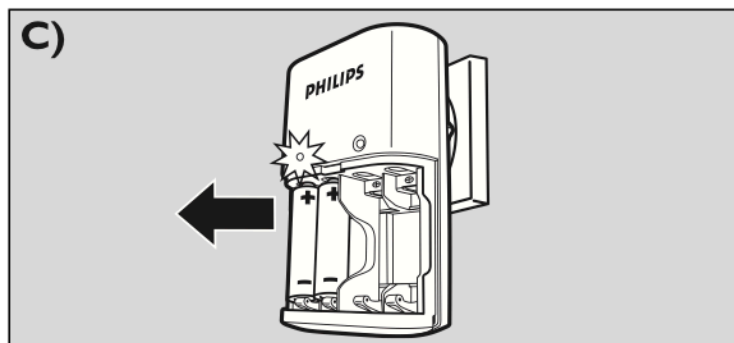
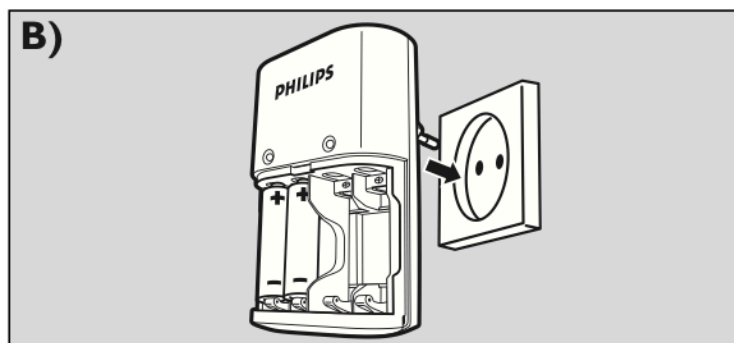
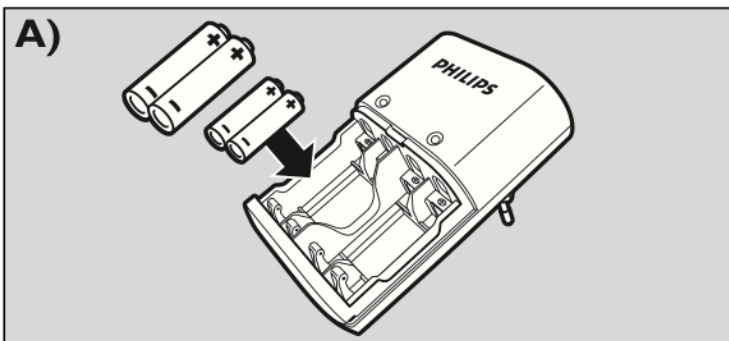


# SCB1405NB SCB1445NB SCB1480NB



## Спецификации

Входно напрежение		AC 220-240V, 50Hz, 10W
Изходно напрежение	AA AAA	2.8V x 2 2.8V x 2
Заряден ток	AA AAA	170 - 200mA 80 - 100mA

**D)** **Време за зареждане на батериите:**

Вид батерии	Капацитет на батериите (mAh)	Приблизително време на зареждане
AA Ni-MH	2600 mAh	15 1/2 часа
AA Ni-MH	2100 mAh	12 1/2 часа
AA Ni-MH	1300 mAh	7 2/3 часа
AAA Ni-MH	1000 mAh	15 часа
AAA Ni-MH	700 mAh	10 1/2 часа

CE 0682 D

## Зарядно устройство SCB1405NB/SCB1445NB/SBC1480NB

### Важни инструкции за безопасност:

Пазете тези инструкции – това ръководство съдържа важни инструкции за безопасност и експлоатация на това зарядно устройство. Преди да използвате зарядното устройство, прочетете всички инструкции и предупредителни надписи върху зарядното устройство, батериите, които ще зареждате и продуктите, в които ще използвате батериите.

### Предупреждение:

- Използвайте само за зареждане на акумулаторни батерии AA (1.2 V, 2500 mAh, Ni-MH/Ni-Cd) и AAA (1.2 V, 1000 mAh, Ni-MH/Ni-Cd). Не зареждайте алкални, цинково-въглеродни, литиеви или друг вид батерии, които не са посочени върху зарядното устройство. Другите видове батерии могат да избухнат или да протекат, причинявайки телесни наранявания.
- За правилно поставяне на батериите, спазвайте указанията за полюсите (+/-). Вижте фиг. А.
- Не изхвърляйте в огън, не свързвайте накъсо и не отваряйте.
- Зареждайте новите батерии, преди да ги използвате.
- Никога не променяйте щепсела.
- Не използвайте зарядното устройство ако е било подложено на удар или ако е повредено.
- Не разглобявайте зарядното устройство.
- За да избегнете опасността от токов удар, изключете зарядното устройство от контакта преди почистване или когато не се използва.
- Това зарядно устройство е за употреба само на закрито. Не излагайте зарядното устройство на дъжд или прекомерна влага. Дръжте зарядното устройство далеч от прах и мръсотия, които могат да причинят преждевременно износване на частите му или да навредят на нормалното му функциониране.
- Никога не използвайте зарядното устройство като източник на захранване за електрически уреди.
- Не изгаряйте, не разглобявайте и не свързвайте накъсо батериите, тъй като могат да избухнат или да изпуснат токсични вещества.
- Този уред не е предназначен за използване от хора (включително деца) с намалени физически, сензорни или умствени способности, или без опит и познания, освен ако не са ръководени или инструктирани относно използването на уреда от лице, отговорно за тяхната безопасност.
- Децата трябва да бъдат наблюдавани, за да се гарантира да не си играят с уреда.
- Не използвайте зарядното устройство ако щепселът е повреден.
- Не зареждайте AAA и AA батерии в един и същ слот.
- Не зареждайте повредени или протекли батерии.
- Зареждайте Ni-Cd и Ni-MH батериите отделно.
- Не смесвайте батерии с различен капацитет.
- Извадете батериите от зарядното устройство, преди да го изхвърлите. Изхвърляйте батериите по безопасен начин.

### Грижи:

- От време на време избърсвайте зарядното устройство с влажна кърпа без разяждащи химикали, почистващи разтворители или силни почистващи препарати.
- Зарядното устройство и батериите трябва да се изхвърлят отделно. Информирайте се относно системата за разделно събиране на електрически и електронни продукти.

## Инструкции за експлоатация

### Общи насоки за зареждане

- Можете едновременно да зареждате две или четири батерии AA или AAA, или две AA и две AAA батерии.
- За дълъг живот на батериите, зареждайте само празни батерии.
- При зареждане, температурата на околната среда трябва да бъде между 0° C и 40° C (32° F и 104° F).
- Батериите във всяка двойка слотове (1/2 и/или 3/4) трябва да са еднакви (еднакъв капацитет и размер).

*Забележка:* Нормално е устройството и батериите да се загряват по време на зареждане.

### Зареждане на батерии

- 1 Поставете батерии в зарядното устройство. Вижте фиг. А. Когато зареждате само две батерии, поставете ги в една и съща двойка слотове (1/2 или 3/4).
  - 2 Включете зарядното устройство в електрически контакт. Вижте фиг. В.
- > Червеният светодиод за зареждане светва, което показва, че се извършва зареждане. Светодиодът остава да свети до ръчно спиране на зареждането.
- 3 Когато приключите, изключете зарядното устройство от електрическата мрежа и извадете батериите. Вижте фиг. С. Винаги изключвайте между зарежданията!

### Време за зареждане на батериите: Вижте фиг. D.

Времето за зареждане е само ориентировъчно и може да варира в зависимост от марката и експлоатационните характеристики на батериите, както в зависимост от условията на околната среда по време на зареждането.

Посетете нашият уеб сайт на адрес: [www.philips.com](http://www.philips.com)

## Информация за потребителя

### Изхвърляне на вашия стар продукт

Вашият продукт е проектиран и произведен с висококачествени материали и компоненти, които могат да бъдат рециклирани и използвани отново.

Когато върху даден продукт е поставен този символ на зачеркнат контейнер с колелца, това означава, че продуктът е в обхвата на европейската Директива 2002/96/ЕО.

Моля, информирайте се относно местната система за разделно събиране на електрически и електронни продукти.

Моля, придържайте се към вашите местни правила и не изхвърляйте своя стар продукт с обикновените битови отпадъци.

Правилното изхвърляне на вашия стар продукт помага за предотвратяване на потенциалните негативни последици за околната среда и човешкото здраве.



Допълнителна информация (включително относно гаранционните условия) има на нашия уеб сайт:

[www.philips.com/support](http://www.philips.com/support)

Спецификациите подлежат на промяна без предупреждение.

Всички посочени размери са приблизителни.

Център за обслужване на клиенти

Безплатен телефонен номер  
00 800 11 544 24

E-mail: чрез страницата за поддръжка на адрес

[www.philips.bg](http://www.philips.bg)