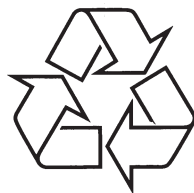


Kompaktiškas baterijų įkroviklis

SCB 1205NB

SCB 1235NB

SCB 1280NB



Daugiau apie firmos "Philips" gaminius galite sužinoti
pasauliniame Interneto tinkle. Svetainės adresas:
<http://www.philips.com>

Naudojimosi instrukcijų knygelė

Svarbios Saugumo Instrukcijos:

Išsaugokite šias instrukcijas – šiose naudojimosi instrukcijose aprašyti svarbūs šio įkroviklio saugumo ir valdymo nurodymai. Prieš naudodamiesi šiuo įkrovikliu perskaitykite visas instrukcijas ir įspėjimus apie įkroviklį, įkraunamas baterijas ir produktus, kuriuose bus naudojamos šios baterijos.

Įspėjimas:

- Šį įkroviklį naudokite norėdami įkrauti tik AA (1.2V, 600 – 2500 mAh, Ni-MH/Ni-Cd) ir AAA (1.2V 100 – 1000 mAh, Ni-MH/Ni-Cd) tipo įkraunamas baterijas. Dėl aplinkosaugos priežasčių, rekomenduojame naudoti tik Ni-MH tipo baterijas. Nebandykite įkrauti šarminių (“alkaline”), cinko-anglies (“zinc carbon”), ličio (“lithium”) ir kitų tipų baterijų, nenurodytų ant įkroviklio. Kitų tipų baterijos gali įtrūkti ir ištekėti, taip sukeldamos nepatogumų.
- Norėdami tinkamai įdėti baterijas, prašome atitaikyti poliškumą (+/-). *Žr. A pav.*
- Nemeskite baterijų į liepsną.
- Prieš naudodami baterijas, jas įkraukite.
- Niekomet nebandykite modifikuoti kištuko.
- Nesinaudokite įkrovikliu, jei jis buvo paveiktas smūgio arba jeigu jis pažeistas.
- Neardykite įkroviklio.
- Norėdami išvengti elektros iškvovos rizikos, ištraukite kištuką iš elektros lizdo, kuomet įrenginį ruošiatės valyti arba jeigu juo nesinaudojate.
- Šis baterijų įkroviklis skirtas tik vartojimui vidaus patalpose. Neleiskite, kad jis būtų paveiktas lietaus ar pernelyg didelės drėgmės. Laikykite jį nuošaliau nuo dulkių ir purvo, nes taip kai kurios dalys gali per anksti nusidėvėti, ir įrenginys normaliai neveiks.
- Niekomet nenaudokite šio įkroviklio kaip maitinimo šaltinio bet kokiam elektros įrenginiui.
- Neleiskite įrenginiui būti paveiktam ugnies, neardykite jo ir venkite trumpojo sujungimo situacijų, kadangi baterijos gali įtrūkti ir iš jų ištekės kenksmingos medžiagos.

Techniniai duomenys gali keistis be išankstinio įspėjimo.

Prekiniai ženklai yra Koninklijke Philips Electronics N.V. arba atitinkamų jų savininkų nuosavybė.

2008 © Philips Electronics N.V. Visos teisės saugomos.

Aplankykite mūsų interneto svetainę adresu: www.philips.com

Philips Consumer Electronics

P.O. Box 80002

5600 JB Eindhoven

Nyderlandai

TECHNINIAI DUOMENYS

| | | |
|------------------|-----------|-------------------------------|
| Įvesties įtampa | | AC 220-240 V, 50/60 Hz 6 W |
| Išvesties įtampa | | AA1.4V x 2 AAA1.4V x 2 |
| Kintama srovė | AA AAA | 170 – 200mA 80 – 100mA |

INFORMACIJA VARTOTOJUI

Atsikratymas senu produktu

Jūsų produktas pagamintas iš aukštos kokybės medžiagų ir komponentų, kurie gali būti perdirbami ir naudojami dar kartą.

Kai prie produkto randate šį nubraukto šiukšlių konteinerio ženklą, tai reiškia, kad produktas pagamintas pagal Europos Direktyvas 2002/96/EC.

Pasidomėkite vietinėmis elektros ir elektronikos produktų atsikratymo/išmetimo taisyklėmis.

Laikykitės vietinių taisyklių ir nemeskite seno produkto kartu su kitomis namų apyvokos šiukšlėmis. Teisingas atsikratymas senu produktu padės sumažinti neigiamas pasekmes gamtai ir žmonių sveikatai.



SCB1205NB/1235NB/1280NB KOMPAKTIŠKAS BATERIJŲ ĮKROVIKLIS

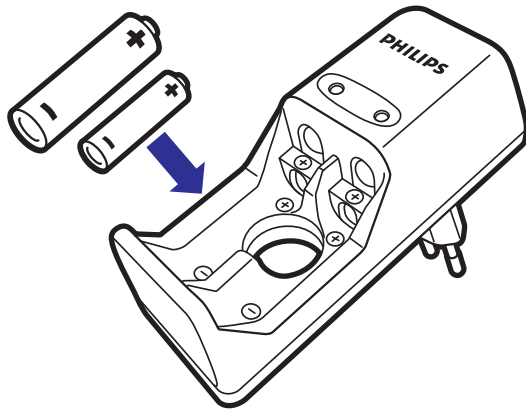
- Šis įrenginys neskirtas naudoti žmonėms (tame tarpe ir vaikams), turintiems fizinę, jutiminę ar proto negalią, taip pat neturintiems pakankamai žinių ar patirties, nebent jie yra prižiūrimi žmogaus, atsakingo už jų saugumą, ir jiems duotos tinkamos instrukcijos apie naudojimąsi šiuo įrenginiu.
- Vaikai turėtų būti stebimi, kad nežaistų su šiuo įrenginiu.
- Nesinaudokite įkrovikliu tuo atveju, jei pažeistas jo kištukas.
- Nemėginkite įkrauti AAA ir AA tipo baterijų viename lizde.
- Nemėginkite įkrauti pažeistų ir įtrūkusių, tekančių baterijų.
- Ni-Cd ir Ni-MH tipo baterijas įkraukite atskirai.
- Išmesdami/ atsikratydami įrenginiu, išimkite iš jo baterijas. Baterijomis atsikratykite saugiai.

Priežiūra

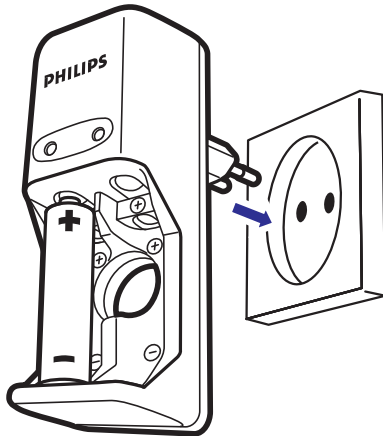
- Kartas nuo karto pavalykite įkroviklį su drėgna medžiaga be stiprių chemikalų ar valymo priemonių.
- Įkroviklis ir baterijos turėtų būti išmetami atskirai. Prašome susipažinti su atskiromis elektrinių ir elektroninių produktų atsikratymo sistemomis.

SCHEMAS

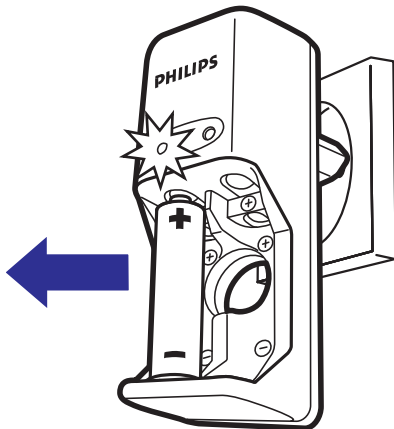
A)



B)



C)



VALDYMO INSTRUKCIJOS

Baterijų įkrovimo nurodymai

- Vienu metu galite krauti vieną arba dvi AA arba AAA tipo baterijas, arba vieną AA ir vieną AAA tipo baterijas.
- Kad baterijos tarnautų ilgiau, jas kraukite tik tada, kai jos pilnai išsikrovusios.
- Kraunant baterijas aplinkos temperatūra turėtų būti tarp 0°C ir 42°C.
- Vienu metu galite krauti skirtingos galios (mAh) ir dydžių (AA/AAA) baterijas.

Pastaba: jei įkrovimo metu įrenginys ir baterijos įkais, tai yra normalu.

Baterijų krovimas

1. Įdėkite baterijas į įkroviklį. Žr. A pav.
2. Įkroviklį įjunkite į elektros lizdą. Žr. B pav.
→ Užsidegs žalia LED lemputė(s), kuri rodys, kad vyksta įkrovimas. LED lemputė(s) degs iki tol, kol krovimas bus sustabdytas rankiniu būdu.
3. Baigę krauti, išjunkite įrenginį iš maitinimo ir išimkite baterijas. Žr. C pav. Visada išjunkite iš maitinimo tarp įkrovimų!

Baterijų įkrovimo laikas

Įkrovimo laikai pateikti tik kaip apytikslė nuoroda ir gali skirtis dėl skirtingų gamintojų ir naudojimų, taip pat ir dėl skirtingų aplinkos sąlygų įkrovimo metu.

Baterijų įkrovimo laikas:

| Baterijos tipas | Baterijos galia (mAh) | Apytikslis įkrovimo laikas |
|-----------------|-----------------------|----------------------------|
| AA Ni-MH | 2450 mAh | 16 val. |
| AA Ni-MH | 2100 mAh | 13 ½ val. |
| AA Ni-MH | 1300 mAh | 8 ½ val. |
| AAA Ni-MH | 1000 mAh | 13 ½ val. |
| AAA Ni-MH | 800 mAh | 10 ½ val. |
| AAA Ni-MH | 700 mAh | 9 val. |