

Kompaktne laadija

SCB 1205NB

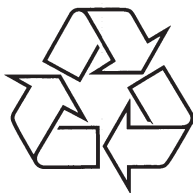
SCB 1235NB

SCB 1280NB



Bezvadu TV saikne

Eestikeelne kasutusjuhend



Külastage Philipsit internetis:
<http://www.philips.com>

Olulised ohutusjuhised

Salvestage need instruksioonid - see kasutusjuhend sisaldab olulisi ohutus- ja tegevusjuhiseid selle laadija jaoks. Enne laadija kasutamist lugege kõik instruksioonid ja ohukohad laadija ning patareide (akude) kohta läbi.

Hoiatus:

- Kasutage laadimiseks vaid AA (1.2V, 600 - 2500 mAh, Ni-MH/Ni-Cd) ja AAA (1.2V, 100 - 1000 mAh, Ni-MH/Ni-Cd) tüüpi taaslaetavaid patareid (akusid). Keskkonnakaalutlustel soovitame kasutada vaid Ni-MH patareid. Ärge laadige Alkaline, tsink-süsi, liitiumi või mõnel muul tehnoloogial toodetud patareid, mida laadija ei toeta. Teist tüüpi patareid võivad lõhkeda või lekkida, põhjustades vigastusi.
- Jälgige patareide polaarsusi (+/-), et need õigesti sisestada. Vaadake joonist A.
- Ärge visake patareid tulle, lülitage lühisesse ega avage.
- Laadige uued patareid enne kasutamist täielikult täis.
- Ärge kunagi muutke pistikut.
- Ärge kasutage laadijat, mis on vigastada saanud.
- Ärge võtke laadijat juppideks lahti.
- Et vältida elektrisokki, võtke laadija enne selle puhastamist seinast välja. Toimige samamoodi, kui Te ei kasuta seda.
- See laadija on mõeldud vaid siseruumides kasutamiseks. Ärge jätke laadijat vihma või üleliigse niiskuse kätte. Hoidke laadija eemal mustusest ja tolmust, mis võib Teie laadija tavaoperatsioone kahjustada ning üleliigset kulumist tekitada.
- Ärge kunagi kasutage laadijat vooluallikana mõne elektriseadme jaoks.
- Ärge põletage, võtke lahti ega lühistage patareid, kuna need võivad lõhkeda või eraldada mürgiseid aineid.
- See seade ei ole mõeldud kasutamiseks neile, kellel on madalad psüühilised, tunded või vaimsed võimed (kaasaarvatud lapsed) või kellel ei ole piisavalt kogemusi ja teadmisi. Niisugused inimesed võivad seadet kasutada, kui neile on läbiviidud vastav juhendamine isiku poolt, kes vastutab nende ohutuse eest.
- Lapsi peab jälgima, et nad ei hakkaks seadmega mängima.

Toote tehnilised andmed võivad ilma ette teatamata muutuda.

Kaubamärgid on Koninklijke Philips Electronics N.V. või vastavate omanike omand.

© 2008 Koninklijke Philips Electronics N.V. Kõik õigused kaitstud.

Küllastage meie veebilehekülge: www.philips.com

Philips Consumer Electronics

P.O. Box 80002

5600 JB Eindhoven

Holland

TOOTE TEHNILISED ANDMED

leeja spriegums		AC 220-240 V, 50/60 Hz 6 W
Izejas spriegums	AA	1.4V x 2
	AAA	1.4V x 2
Lādēšanas strāva	AA	170 – 200mA
	AAA	80 – 100mA

INFORMATSIOON KESKKONNA KOHTA

Vana seadme ning vanade patareide hävitamine

Teie seade koosneb kõrgekvaliteedilistest materjalidest ja osadest, mida on võimalik taaskasutada ja ümber töödelda.

See mahatõmmatud prügikasti tähis näitab, et seade vastab Euroopa direktiivile 2002/96/EC. Palun tutvuge kohalike nõuete ja võimalustega vanade elektri- ja elektroonikaseadmete ümbertöötlemise kohta.

Palun toimige vastavate regulatsioonide kohaselt ja ärge hävitage seadet hariliku majapidamisprügi hulgas.

Korrektne seadmete hävitamine aitab vältida kahju keskkonnale ja inimtervisele.



SCB1205NB/1235NB/1280NB KOMPAKTNE LAADIJA

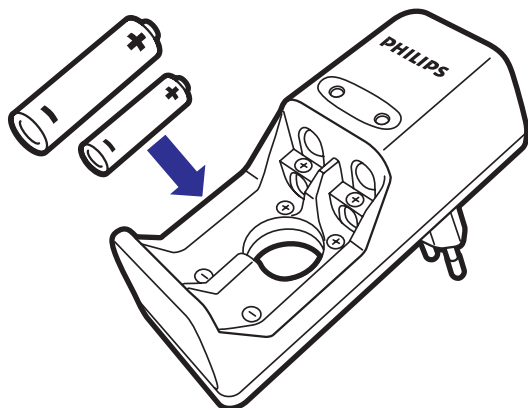
- Ärge kasutage seadet, kui pistik on vigastatud.
- Ärge laadige AAA ja AA patareid samas pilus.
- Laadige Ni-Cd ja Ni-MH tüüpi patareid eraldi.
- Eemaldage patareid laadijast enne selle ära viskamist. Visake patareid selleks ettenähtud kohta. odošanas atkritumos. Bateriajas atkritumos izmetiet pareizi.

Hoolitus:

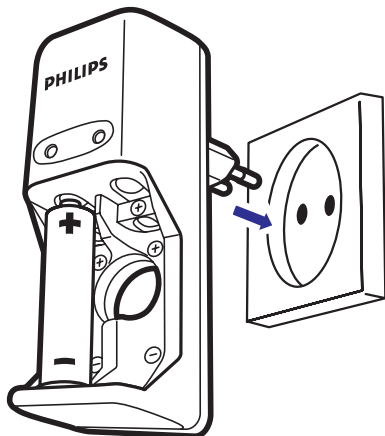
- Pühkige laadijat aeg-ajalt niiske lapiga, milles ei oleks tugevaid kemikaale, lahusteid või tugevaid puhastusvahendeid.
- Jälgige, et laadija ja patareid visatakse eraldi ära. Viige end kurssi kohalike elektriliste ja elektrooniliste seadmete kogumispunktide kohta.

JOONISED

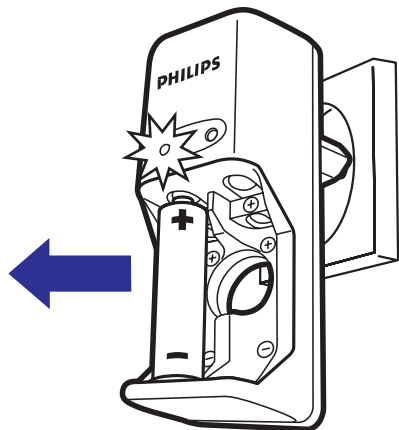
A)



B)



C)



TEGEVUSJUHISED

Üldised laadimisjuhised

- Samal ajal võite laadida ühte või kahte AA või AAA tüüpi patareid või ühte AA ja ühte AAA patareid.
- Patareide eluea pikendamiseks laadige vaid täielikult tühjenenud patareid.
- Laadimisajal peab ümbritsev temperatuur jääma 0°C ja 40°C (32°F ja 104°F) vahemikku.
- Te saate samal ajal laadida patareid, millel on erinev mahutavus (mAh) ja suurus (AA/AAA).

Märkus: on normaalne nähtus, et nii patareid kui seade kuumenevad laadimise ajal.

Patareide laadimine

1. Sisestage patareid laadijasse. Vaadake joonist A.
2. Sisestage laadija seinapistikusse. Vaadake joonist B.
→ Roheline LED tuluks süttib, näidates, et laadimisprotsess on käimas. LED jääb senikauaks põlema, kuni laadimine peatatakse käsitsi.
3. Kui laadimine on lõpetatud, tõmmake laadija seinapistikust välja ning eemaldage patareid. **Vaadake joonist C.**
Alati tõmmake laadija seinapistikust välja enne kui eemaldate patareid!

Patareide laadimise aeg

Laadimisajad on umbkaudsed ning need võivad erineda sõltuvalt patareide kaubamärgist, nende tugevusest kui ka keskkonaalastest faktoritest laadimise ajal.

Akude laadimisajad:

Aku tüüp	Aku mahutavus (mAh)	Umbkaudne laadimise aeg
AA Ni-MH	2450 mAh	16 tundi
AA Ni-MH	2100 mAh	13 ½ tundi
AA Ni-MH	1300 mAh	8 ½ tundi
AAA Ni-MH	1000 mAh	13 ½ tundi
AAA Ni-MH	800 mAh	10 ½ tundi
AAA Ni-MH	700 mAh	9 tundi