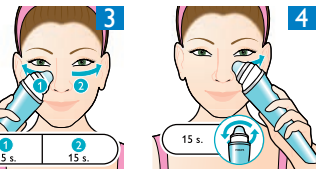




PHILIPS

VisaPure
ADVANCED

FRESH EYES / 双眸提亮



ENGLISH

Introduction

The Fresh Eyes head with its customised DualMotion program gently massages the skin below the eye. The premium coating gives a cooling and refreshing experience: a boost of freshness for tired eyes in only 30 seconds!

Note: Please read all instructions for VisaPure Advanced before using the Fresh Eyes head.

Important

Caution

- The Fresh Eyes head is intended for use on the bony area below the eye. Do not place the Fresh Eyes head on the eyeball or on the eyelid.
- Do not use the Fresh Eyes head if it is damaged or broken to avoid injuries.
- Do not use the Fresh Eyes head if you have glaucoma, an eye injury, or have had eye surgery within the last 12 months.
- Do not use the Fresh Eyes head if you have an allergy to aluminium.
- If you wear contact lenses or glasses, remove them when you use the Fresh Eyes head.
- Do not put the Fresh Eyes head in the freezer, as this may cause a hazardous situation for your skin.
- Do not put the Fresh Eyes head in the dishwasher.

Fresh Eyes

The Fresh Eyes head is suitable for all skin types. We advise you to use it once a day in the morning.

The 30 seconds fresh eyes program

It consists of 2 treatment periods of 15 seconds. It has 2 intensity settings: intensity setting 1 vibrates, intensity setting 2 vibrates and rotates.

Note: The rotation direction is optimised for the skin zone treated.

Start below your right eye. When the appliance pauses after 15 seconds, move to the area below your left eye.

Using the Fresh Eyes head

You can use the Fresh Eyes head on dry skin or after applying cream to your skin.

- 1 Push the Fresh Eyes head onto the connection pin until it locks into position with a click (Fig. 1).
- 2 Press the on/off button to switch on the appliance and choose your preferred setting.

Note: When you attach a different head the appliance recognises it. You hear a beep and the intensity setting indications flash alternately. (Fig. 2)

- 3 Place the Fresh Eyes Head on the bony area below the right eye. Gently move the head from the nose towards the temple and repeat this movement (Fig. 3).

Do not push the head too hard onto the skin to make sure the treatment remains comfortable

- 4 After 15 seconds, the appliance pauses briefly to let you know that you have to move it to the area below the left eye (Fig. 4).

- 5 When the program is finished, clean the Fresh Eyes Head with water and mild soap.

Fresh Eyes head replacement

We advise you to replace the Fresh Eyes Head after one year, or earlier if it is damaged. Replacement Fresh Eyes heads are available from www.shop.philips.com or from the shop where you purchased your Philips VisaPure Advanced.

INDONESIA

Pendahuluan

Kepala Fresh Eyes dengan program DualMotion yang disesuaikan dengan lembut memijat kulit di bawah mata. Lapisan premium menghadirkan pengalaman menyejukkan dan menyegarkan: menambah kesegaran untuk mata lelah hanya dalam 30 detik!

Catatan: Harap baca semua instruksi untuk VisaPure Advanced sebelum menggunakan kepala Fresh Eyes.

Penting

Perhatian

- Kepala Fresh Eyes ditujukan untuk penggunaan pada area bertulang di bawah mata. Jangan gunakan kepala Fresh Eyes pada bola mata atau kelopak mata.
- Jangan gunakan kepala Fresh Eyes jika telah rusak atau pecah untuk menghindari cedera.
- Jangan gunakan kepala Fresh Eyes jika Anda menderita glaukoma, cedera mata, atau menjalani operasi mata dalam 12 bulan terakhir.
- Jangan gunakan kepala Fresh Eyes jika Anda alergi terhadap aluminium.
- Jika Anda memakai lensa kontak atau kacamata, lepas dulu saat menggunakan kepala Fresh Eyes.
- Jangan meletakkan kepala Fresh Eyes dalam freezer, karena dapat berbahaya bagi kulit Anda.
- Jangan meletakkan kepala Fresh Eyes di mesin cuci piring.

Fresh Eyes

Kepala Fresh Eyes cocok untuk segala jenis kulit. Kami sarankan untuk menggunakannya sekali sehari di pagi hari.

Program mata segar 30 detik

Program ini terdiri dari 2 periode perawatan, masing-masing 15 detik dengan 2 setelan intensitas: setelan intensitas 1 getar, setelan intensitas 2 getar dan putar.

Catatan: Arah putaran dioptimalkan untuk zona kulit yang dirawat.

Mulai di bawah mata kanan Anda. Saat alat jeda selama 15 detik, pindahkan ke area di bawah mata kiri Anda.

Menggunakan kepala Fresh Eyes

Anda dapat menggunakan kepala Fresh Eyes pada kulit kering atau setelah menggunakan krim di kulit Anda.

- 1 Dorong kepala Fresh Eyes ke pin sambungan hingga terkunci dan berbunyi klik (Gbr. 1).
- 2 Tekan tombol hidup/mati untuk menghidupkan alat dan memilih setelan pilihan Anda.

Catatan: Saat Anda memasang kepala pijat yang berbeda, alat akan mengenalinya. Anda akan mendengar bunyi bip dan intensitas indikasi setelah berkedip bergantian. (Gbr. 2)

- 3 Tempatkan kepala Fresh Eyes di area bertulang di bawah mata kanan. Pindahkan kepala secara perlahan dari hidung menuju arah kening atas telinga dan ulangi gerakan ini (Gbr. 3).

Jangan menekan kepala terlalu keras di kulit agar perawatan tetap nyaman

- 4 Setelah 15 detik, alat akan jeda sebentar untuk memberi tahu bahwa Anda harus memindahkannya ke area di bawah mata kiri (Gbr. 4).

- 5 Ketika program selesai, bersihkan kepala Fresh Eyes dengan air dan sabun lembut.

Penggantian kepala Fresh Eyes

Kami sarankan agar Anda mengganti kepala Fresh Eyes setelah 1 tahun, atau lebih awal jika sudah rusak. Kepala Fresh Eyes pengganti tersedia di www.shop.philips.com atau dari toko tempat Anda membeli Philips VisaPure Advanced Anda.

BAHASA MELAYU

Pengenalan

Kepala Mata Segar dengan program DualMotion yang tersuai mengurut kulit di bawah mata dengan lembut. Salutan premium memberikan pengalaman yang dingin dan menyegarkan: kesegaran tambahan bagi mata yang letih dalam hanya 30 saat!

Nota: Sila baca semua arahan untuk VisaPure Advanced sebelum menggunakan kepala Mata Segar.

Penting

Awas

- Kepala Mata Segar adalah untuk tujuan kegunaan di kawasan bertulang di bawah mata. Jangan letakkan kepada Mata Segar pada bebola mata atau pada kelopak mata.
- Jangan gunakan kepala Mata Segar jika ia rosak atau pecah untuk mengelakkan kecederaan.
- Jangan gunakan kepala Mata Segar jika anda menghadapi glaukoma, kecederaan mata, atau telah menjalani pembedahan mata dalam tempoh 12 bulan yang lalu.

- Jangan gunakan kepala Mata Segar jika anda mempunyai alergi terhadap aluminium.
- Jika anda memakai kanta sentuh atau cermin mata, tanggalkannya semasa anda menggunakan kepala Mata Segar.
- Jangan letakkan kepala Mata Segar dalam peti sejuk, kerana ini boleh mengakibatkan keadaan berbahaya kepada kulit anda.
- Jangan letakkan kepala Mata Segar dalam mesin basuh pinggan mangkuk.

Mata Segar

Kepala Mata Segar sesuai untuk semua jenis kulit. Kami menasihatkan agar anda menggunakannya sekali setiap pagi.

Program mata segar 30 saat

Ia terdiri daripada 2 tempoh rawatan selama 15 saat. Ia mempunyai 2 tetapan intensiti: tetapan intensiti 1 bergetar; tetapan intensiti 2 bergetar dan berputar.

Nota: Arah putaran dioptimumkan untuk zon kulit yang dirawat.

Mula di bawah mata kanan anda. Apabila perkakas menjeda selepas 15 saat, alihkannya ke kawasan di bawah mata kiri anda.

Menggunakan kepala Mata Segar

Anda boleh menggunakan kepala Mata Segar pada kulit yang kering atau selepas menyapukan krim pada kulit anda.

- 1 Tolak kepala Mata Segar ke dalam pin sambungan sehingga ia terkancing ke dalam kedudukan dengan berbunyi klik (Gamb. 1).
- 2 Tekan butang hidup/mati untuk menghidupkan perkakas dan pilih tetapan yang anda mahu.

Nota: Apabila anda menggunakan kepala yang berbeza perkakas tersebut dapat mengenalinya. Anda mendengar bunyi bip dan penunjuk tetapan intensiti berkelip berganti-ganti. (Gamb. 2)

- 3 Letakkan Kepala Mata Segar di kawasan bertulang di bawah mata kanan. Gerakkan kepala secara lembut dari hidung ke dahi dan ulang pergerakan ini (Gamb. 3).

Jangan tekan kepala terlalu kuat ke atas kulit untuk memastikan rawatan sentiasa selesa

- 4 Selepas 15 saat, perkakas akan menjeda seketika untuk memberitahu anda bahawa anda perlu mengalihkannya ke kawasan di bawah mata kiri (Gamb. 4).
- 5 Apabila program selesai, bersihkan kepala Mata Segar dengan air dan sabun yang lembut.

Penggantian kepala Mata Segar

Kami menasihatkan agar anda menggantikan Kepala Mata Segar selepas satu tahun, atau lebih awal sekiranya ia rosak. Kepala penggantian Mata Segar boleh didapati daripada www.shop.philips.com atau daripada kedai tempat anda membeli Philips VisaPure Advanced anda.



ภาษาไทย

ข้อมูลเบื้องต้น

หัว Fresh Eyes ที่มีโปรแกรม DualMotion ที่สามารถปรับแต่งได้โดยอัตโนมัติจะช่วยนวดผิวบริเวณใต้ดวงตาอย่างนุ่มนวล สารเคลือบผิวสุดพิเศษเพื่อสัมผัสกับความเย็นและสดชื่น เพิ่มความสดชื่นให้กับดวงตาที่อ่อนล้าในเวลาเพียง 30 วินาที

หมายเหตุ: โปรดอ่านคำแนะนำทั้งหมดสำหรับ VisaPure Advanced ก่อนการใช้งานหัว Fresh Eyes

ข้อสำคัญ

ข้อควรระวัง

- หัว Fresh Eyes เหมาะสำหรับการใช้งานในบริเวณที่เป็นกระดูกใต้ดวงตา ห้ามใช้หัว Fresh Eyes สัมผัสกับดวงตาหรือเปลือกตา
- ห้ามใช้หัว Fresh Eyes หากอุปกรณ์นั้นเสียหายหรือแตกหัก เพื่อไม่ให้เกิดอันตราย
- ห้ามใช้หัว Fresh Eyes หากคุณเป็นต้อหิน มีอาการบาดเจ็บที่ดวงตา หรือผ่านการผ่าตัดดวงตามากกว่า 12 เดือน
- ห้ามใช้หัว Fresh Eyes หากคุณมีอาการแพ้ลูซิเนียม
- หากคุณใส่แว่นหรือคอนแทคเลนส์ ให้ถอดออกเมื่อคุณใช้งานหัว Fresh Eyes
- ห้ามใส่หัว Fresh Eyes ไว้ในช่องแช่แข็ง เพราะอาจทำให้เกิดอันตรายร้ายแรงกับผิวของคุณ
- ห้ามใส่หัว Fresh Eyes ในเครื่องล้างจาน

Fresh Eyes

หัว Fresh Eyes เหมาะกับทุกสภาพผิว ขอแนะนำให้คุณใช้วันละครั้งในตอนเช้า

โปรแกรม Fresh Eyes ใน 30 วินาที

โปรแกรมแบ่งออกเป็นสองช่วง แต่ละช่วงนาน 15 วินาที โดยมีระดับความแรง 2 ระดับ: ระดับความแรง 1 สั้น และ ระดับความแรง 2 สั้นและหมุน

หมายเหตุ: ที่สทาการหมุนจะได้รับการปรับให้เหมาะกับโซนของผิวที่กำลังทำความสะอาด

เริ่มจากทางด้านล่างของดวงตาขวา เมื่อเครื่องหยุดชั่วคราวหลังผ่านไป 15 วินาที ให้ย้ายไปบริเวณด้านล่างของดวงตาซ้าย

การใช้หัว Fresh Eyes

คุณสามารถใช้หัว Fresh Eyes บนผิวที่แห้ง หรือใช้ภายหลังการทาครีมบนผิว

- 1 กดหัว Fresh Eyes เข้ากับขาเชื่อมต่อจนกว่าจะล็อกเข้าที่ (รูปที่ 1)
- 2 กดปุ่มเปิด/ปิดเพื่อเปิดเครื่อง และเลือกการตั้งค่าที่ต้องการ

หมายเหตุ: เมื่อคุณเชื่อมต่อหัวแบบอื่นเข้ากับตัวเครื่องและเครื่องรีบูต คุณจะได้ยินเสียงบี๊บ และไฟสัญญาณการตั้งค่าความเข้มจะกะพริบสลับกัน (รูปที่ 2)

- 3 วาง หัว Fresh Eyes ลงบนบริเวณที่เป็นกระดูกใต้ดวงตา แล้วค่อยๆ เลื่อนหัวจากงูมไปทางขมับ และทำซ้ำๆ กัน (รูปที่ 3)

ห้ามออกแรงกดหัวลงบนผิวกมากเกินไป ทั้งนี้เพื่อรู้สึกสบายในการรักษา

- 4 หลังจาก 15 วินาที เครื่องจะหยุดเป็นระยะเวลาสั้นๆ เพื่อให้คุณทราบว่าคุณต้องขยับไปที่ดวงตาซ้าย (รูปที่ 4)

- 5 เมื่อสิ้นสุดโปรแกรม ให้ทำความสะอาด หัว Fresh Eyes ด้วยน้ำและสบู่อ่อนๆ

การเปลี่ยนหัว Fresh Eyes

เราขอแนะนำให้คุณเปลี่ยน หัว Fresh Eyes หลังจากการใช้งาน 1 ปี หรือเร็วกว่าหากมีการชำรุด สามารถสั่งซื้ออะไหล่หัว Fresh Eyes ได้จาก www.shop.philips.com หรือจากร้านค้าที่คุณซื้อ Philips VisaPure Advanced

繁體中文

簡介

清爽眼部護理刷頭搭配自訂式 DualMotion 設定可溫和地按摩眼下肌膚。頂級塗層處理帶來冰鎮與舒爽感受；只要 30 秒，即可消除眼睛疲勞，重振精神！

注意：使用清爽眼部護理刷頭之前，請先詳閱 VisaPure Advanced 的使用說明。

重要事項

警告

- 清爽眼部護理刷頭適用於眼下骨骼周圍處。請勿將清爽眼部護理刷頭用於眼球或眼皮。
- 如果清爽眼部護理刷頭損壞，請勿使用，以免受傷。
- 如果您有青光眼、眼睛受傷，或是過去 12 個月內眼睛曾動過手術，請勿使用清爽眼部護理刷頭。
- 如果您對鋁材質過敏，請勿使用清爽眼部護理刷頭。
- 如果您配戴隱形眼鏡或一般眼鏡，請先取下，再使用清爽眼部護理刷頭。
- 請勿把清爽眼部護理刷頭放入冷凍庫，否則可能會危害肌膚。
- 請勿將清爽眼部護理刷頭放入洗碗機清洗。

清爽眼部護理

清爽眼部護理刷頭適合所有膚質。我們建議您每天早上使用一次。

30 秒清爽眼部護理設定

包含 2 組 15 秒的療程。有 2 種強度設定：強度設定 1 震動，強度設定 2 震動並旋轉。

注意：旋轉方向會針對療程部位帶來最適合該處肌膚的效果。請從右眼下方開始。15 秒後產品會暫停，屆時請將產品移至左眼下方。

使用清爽眼部護理刷頭

清爽眼部護理刷頭可用於乾燥皮膚或已塗抹乳霜或護膚油的皮膚。

- 1 將清爽眼部護理刷頭推入連接插座，直到聽到「喀噠」一聲完全卡入定位為止。(圖 1)
- 2 按下開關按鈕以開啟產品電源，選擇您偏好的設定。

注意：本產品能辨識出不同的連接頭。您將聽到嗶聲，強度設定指示燈會交互閃爍。(圖 2)

- 3 將清爽眼部護理刷頭放在右眼下方的骨骼處。將刷頭輕輕從鼻子朝著太陽穴移動，然後重複此動作。(圖 3)

為確保使用過程舒適，請勿將按摩頭用力壓於皮膚上

- 4 15 秒後，本產品會短暫暫停，讓您知道您必須把產品移到左眼下方。(圖 4)

- 5 療程結束之後，請使用清水與軟性肥皂清潔清爽眼部護理刷頭。

更換清爽眼部護理刷頭

我們建議您於使用一年後更換清爽眼部護理刷頭，若有損壞請提前更換。您可以在我們的網站 www.shop.philips.com 或於當初購買飛利浦 VisaPure Advanced 的商店購買替換清爽眼部護理刷頭。

简体中文

简介

带有定制双重螺旋科技程序的双眸提亮刷头轻柔地按摩眼部下方肌肤。优质涂层带来冰凉清爽体验；只需 30 秒即可焕发疲惫双眼的活力！

注意：使用双眸提亮刷头之前，请先阅读 VisaPure Advanced 的所有说明。

注意事项

警告

- 双眸提亮刷头只能用于眼睛下方的骨部区域。请勿将双眸提亮刷头放在眼球或眼睑上。
- 如果双眸提亮刷头出现损坏或损坏，请勿再使用，以免造成人体伤害。
- 如果您有青光眼，眼部受伤，或在过去 12 个月内进行过眼部手术，请勿使用双眸提亮刷头。
- 如果您对铝金属过敏，请勿使用双眸提亮刷头。
- 如果您佩戴隐形眼镜或眼镜，请在使用双眸提亮刷头时摘下它们。
- 请勿将双眸提亮刷头放入冷冻室，否则可能危害您的肌肤。
- 请勿将双眸提亮刷头放入洗碗机中。

双眸提亮

双眸提亮刷头适合各种皮肤类型。建议您每天早晨使用一次。

30 秒双眸提亮程序

该程序包含 2 段各 15 秒钟的护理期。该程序还有两种强度设置：强度设置 1 振动、强度设置 2 振动和旋转。

注意：旋转方向专为护理的皮肤区而优化。请从您的右眼下方区域开始。当产品暂停 15 秒后，移至您的左眼下方区域。

使用双眸提亮刷头

您可以在干燥的皮肤上使用双眸提亮刷头，或在皮肤上涂抹乳液后使用。

- 1 将双眸提亮刷头推入连接端子，直至其锁定到位（可听到“咔嚓”一声）。(图 1)
- 2 按开/关按钮启动产品，并选择所需设置。

注意：安装不同的刷头后，产品可以识别出所装的刷头。产品会发出蜂鸣音，强度设置指示灯交替闪烁。(图 2)

- 3 将双眸提亮刷头放在右眼下方的骨部区域。从鼻子至太阳穴轻轻地移动刷头，重复这一动作。(图 3)

请勿太过用力地将刷头压在皮肤上，以确保舒适护理

- 4 15 秒钟后，产品会暂停片刻，提示您须将其移至左眼下方区域。(图 4)

- 5 程序结束后，请用水和中性肥皂清洁双眸提亮刷头。

双眸提亮刷头更换

建议您一年更换一次双眸提亮刷头，或在其损坏时更换。替换双眸提亮刷头可从 www.shop.philips.com 或购买飞利浦 VisaPure Advanced 的商店购得。

