

# PHILIPS

洁面设备/美容仪 限量版

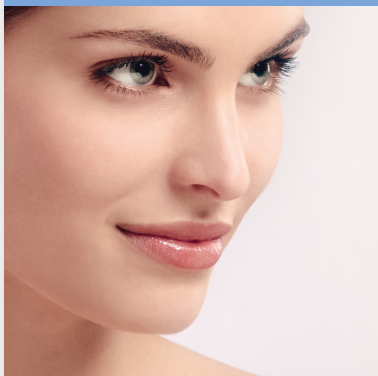
VisaPure Essential

DualMotion 双重振旋科技

洁肤

2 个刷头、软袋

2 档强度设置



SC5275/34



## 净透、柔滑、有光泽的肌肤

10倍净透\*

飞利浦 VisaPure Essential 带来全新洁面技术，让您无需更多精力，肌肤护理功效更佳，温和洁净肌肤，焕发柔滑光采。

### 如双手般温和清洁

- 两档强度设置：温和洁净和深透洁净

### 深层温和清洁

- 10 倍净透，焕发洁净、柔滑的肌肤
- 旋转和微振的结合
- 适合整个面部的 1 分钟设定（定时器）。

### 易于使用，轻松融入您的日常肌肤护理

- 飞利浦 VisaPure Essential 可在淋浴时使用
- 连接底座时为飞利浦 VisaPure Essential 充电。
- 可以更好地吸收您喜爱的护肤品
- 刷头可用温水和肥皂轻松清洁
- 专为实现卓越卫生效果而设计



asimpleswitch.com

## 产品亮点

### 10 倍净透

飞利浦 VisaPure Essential 带来前沿科技, 让您无需更多精力, 洁面功效更佳, 温和洁净肌肤, 焕发柔滑肌肤, 光彩立现。

### DualMotion 双重振旋科技



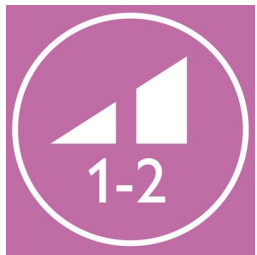
微振 + 旋转。纵向微振, 温和推出肌底杂质, 如污垢、死皮和化妆残留等。横向旋转带走杂质, 只留给肌肤深层洁净。Double Motion 振旋净肤科技, 带给你舒适的洁肤感受。

### 智能皮肤分区定时器



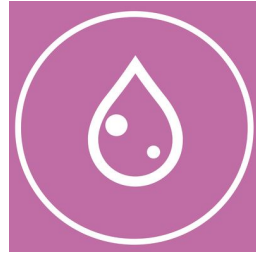
面部可划分为不同区域。智能分区系统通过短暂暂停让您知道是时候移到下一皮肤区域了。设备会在完成一次完整面部程序后自动停止。洁面程序时长为 1 分钟。

### 2 档强度设置



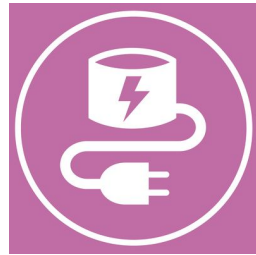
根据您的个人偏好, 所使用的每一个刷头都可以选择两档强度设置。如果您想要温和轻柔的护理, 请选择 1 档; 如果您偏爱深层清洁护理, 请选择 2 档。

### 防水设计



飞利浦 VisaPure Essential 采用防水设计, 便于在淋浴时使用。

### 充电底座充电, 一次充电可使用 30 分钟



底座的设计让飞利浦 VisaPure Essential 显得更加优雅特别。底座可以收纳刷头, 节省空间, 并且可以让用过的刷头自然风干。连接电源后, 6 小时即可将设备充满电。

### 促进护肤品的吸收

VisaPure Essential 清洁可以去除更多的化妆品残留、死皮细胞和暗沉。得益于深度清洁效果, 肌肤可以更好地吸收您喜爱的护肤霜、精华和精油等肌肤护理用品。

### 易于清洁的刷头

刷头易于清洁。只需在水槽中用温水和肥皂清洁即可。

### 专为实现卓越卫生效果而设计

我们所有的 VisaPure 刷头都采用丝般柔软的刷毛材料, 这是一种经过专门选择的精细尼龙材料。这有助于确保刷头便于清洁并保持清爽。

## 规格

### 操作简易

LED 指示灯: 强度设定、电池电量不足

手柄: 设计纤巧, 符合人体工学

易于清洁的刷头: 用水和肥皂清洗

易于融入您的日常肌肤护理中: 可与护肤品一起使用

无线设计: 不连接电源的情况下最多可使用 30 次

电量不足指示: 图标表示电池寿命

2 种速度: 温和洁净和深透洁净模式可供选择

防水设计: 可在淋浴时使用

### 适用部位

脸部和颈部: 脸颊, 胸部, 下巴, 额头, 颈部, 鼻子

### 技术规格

单向旋转

DualMotion 双重振旋

### 包含

底座: 充电、存放二合一

电源适配器: 100 - 240 伏电源适配器

旅行盒

使用说明: 快速入门指南, 用户手册

刷头: 普通刷头, 敏感刷头

### 功率

电压: 100-240 伏

工作时间: 充电一次可使用 30 次, 每次 1 分钟

充电装置: 可充电电池

充电时间: 6 小时

### 服务

保修: 2 年全球保修

### 优点

吸收效果: 激发后续保养品吸收

微循环: 促进血液循环, 提升肌肤光泽

清洁肌肤: 给肌肤 6 倍以上清透洁净\*



[asimpleswitch.com](http://asimpleswitch.com)

### 飞利浦绿色标志

飞利浦绿色产品可以降低成本、节省能源和减少二氧化碳排放。如何做到? 它们在一个或多个飞利浦绿色焦点领域 - 能效、包装、有害物质、重量、回收和处理, 还有使用寿命可靠性做出了显著的环保改善。

