

PHILIPS

IPL-
hårfjerningsenhed

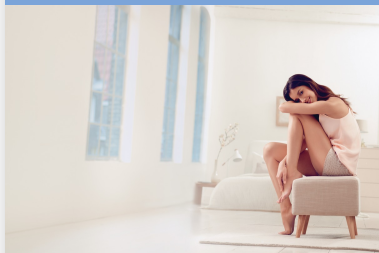
Lumea Advanced

Kun til krop, ansigt og bikinisnit

15 minutter for at behandle
underbenene

>250.000 lysimpulser

Ekstra lang ledning



SC1999/00



Skånsom, langvarig hårreduktion

Philips Lumea Advanced gør underværker for at forhindre ny hårvækst på kroppen og i ansigtet. Blide lysimpulser holder huden silkeblød hver dag ved regelmæssig anvendelse.

Langvarig hårfjerning med IPL-teknologi

- Nyd glat hud hver dag
- Problemfri og effektiv
- Tilpasset til sikker og effektiv brug i hjemmet
- Velegnede til en lang række hår- og hudtyper

Sikker, hurtig og effektiv til krop, ansigt og bikinilinje

- Sikker og effektiv selv på følsomme steder
- Stort behandlingsvindue giver hurtig anvendelse
- Præcisionstrimmeren giver ekstra sikkerhed i ansigtet
- Tilbehør til specialbehandling af hår i bikinilinjen
- Med hudfarvesensor
- Skånsom behandling

Maksimal frihed, minimalt besvær

- Ingen udskiftelige dele, ingen skjulte udgifter
- Slide and Flash-tilstand for nemmere anvendelse



asimpleswitch.com

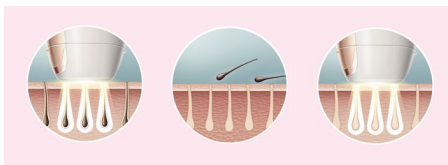
Vigtigste nyheder

IPL-teknologi



Philips Lumea anvender en innovativ lysbaseret teknologi, der kaldes IPL (Intense Pulsed Light) og stammer fra den teknologi, der anvendes i professionelle skønhedssaloner. Philips har tilpasset denne teknologi og gjort den sikker og effektiv til privat brug. Philips har arbejdet tæt sammen med førende hudspecialister for at udvikle vores banebrydende hårfjerningssystem. I mere end 10 år har vi gennemført omfattende forbrugerundersøgelser med hjælp fra over 2000 frivillige.

Nyd glat hud hver dag



Philips Lumea anvender skånsomme lysimpulser mod håroden. Som følge heraf reduceres mængden af hår, der vokser på kroppen, gradvist. Ved gentagne behandlinger bliver din hud smukt fri for hår og blød at røre ved.

Problemfri og effektiv

Clinical results after treatment: **example 1** (leg)



Clinical results after treatment: **example 2** (bikini line)



Vores kliniske test har vist en betydelig reduktion af hårvækst efter kun fire behandlinger med to ugers mellemrum, der resulterer i glat hud uden hår. Disse resultater

kan vedligeholdes ved blot at gentage behandlingen efter behov. Tiden mellem behandlingerne afhænger af individuel hårvækst. - Forstør dette billede ved at klikke på billedet i billedgalleriet øverst på siden

Velegnede hår- og hudtyper



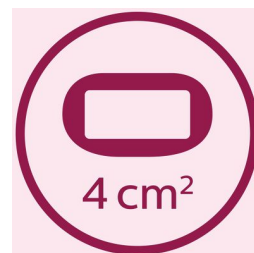
Philips Lumea er effektiv mod (naturligt) mørkblond, brun og sort hårvækst. Ligesom andre lysbaserede behandlinger virker Philips Lumea IKKE effektivt på rødt, lysblond og hvidt/gråt hår. Dette produkt egner sig heller IKKE til mørk hud.

Anvendelsesområder



Du kan trygt bruge den til at fjerne hår fra ansigtet (overlæben, hagen og bakkenbarter) og fra områder på kroppen, herunder benene, armhulerne, bikinilinjen, maven og armene.

Hurtig behandling på ben



Stort behandlingsvindue giver hurtig anvendelse på store områder som f.eks. ben.

Ekstra sikkerhed til ansigtet



Det ekstra, integrerede lysfilter gør det muligt at bruge den til sikker behandling af ansigtshår på overlæben, hagen, kinderne og andre følsomme områder.

Tilbehør til bikinilinjen



Bikinilinetilbehør til effektiv fjernelse af hår i bikinilinjen. Hår i dette område har en tendens til typisk at være stærkere og kraftigere end hår på benene.



asimpleswitch.com

Philips' grønne logo

Philips' grønne produkter reducerer omkostninger, energiforbrug og CO₂-udledning. Hvordan? De tilbyder en markant miljømæssig forbedring på et eller flere af Philips' grønne fokusområder - energieffektivitet, emballage, farlige stoffer, vægt, genbrug og bortskaffelse samt garanteret lang levetid.

Specifikationer

Tekniske specifikationer

Højeffektivt lys: Giver > 250.000 blink

Anvendelsesområder

Områder af kroppen: Arme, Ben, Mave, Bikinilinje, Armhuler

Ansigtsovråder: Hage, Bakkenbarter, Overlæbe

Tilbehør

Præcisionstilbehør (2 cm2): For sikker anvendelse i ansigtet

Kropstilbehør (4 cm2): Til brug fra halsen og nedefter

Tilbehør til bikinilinen (2 cm2): Særlig behandling af hår i bikinilinen

Medfølgende dele

Brugervejledning: Brugervejledning

Opbevaring: Etui

Adapter: 24 V/1500 mA

Tilbehør: Renseklud

Strøm

Spænding: 100-240 V

Brug med ledning

Sikkerhed og justerbare indstillinger

Integreret UV-filter: Beskytter huden mod UV-lys

5 lysenergiindstillinger: Justerbar i forhold til din hudtype

Integreret sikkerhedssystem: Undgå utilsigtede blink

Hudfarvesensor: Registrerer din hudfarve

Service

Garanti: 2 års global reklamationsret

Anvendelsestid

Underben: 8 min.

Armhule: 1 min.

Bikiniinje: 1 min.

Ansigtsovråder: 1 min.

Programtilstand

Slide and Flash: Til praktisk anvendelse

Ledningsbaseret/ledningsfri brug: Med ledning

Stamp and Flash: Til behandling på ujævne områder

