

PHILIPS

Sistema epilazione a luce pulsata

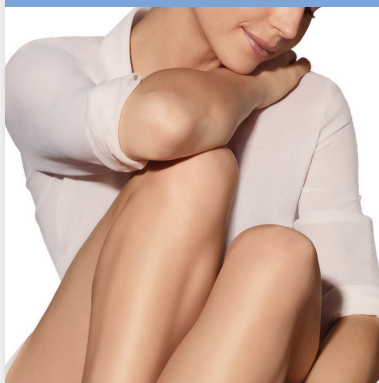
Lumea Essential

Per il corpo e per il viso

15 minuti per parte inferiore gambe

Durata >100.000 impulsi di luce

Cavo extra lungo



SC1996/11



Il modo ottimale per ridurre la ricrescita per una pelle liscia a casa tua

Il sistema di epilazione a luce pulsata Lumea di Philips è ideale per prevenire la ricrescita dei peli sul corpo e sul viso. L'applicazione regolare di delicati impulsi di luce consente di mantenere una pelle liscia come seta tutti i giorni.

Rimozione dei peli con la tecnologia IPL a luce pulsata

- Adatta ad un uso sicuro ed efficace nel comfort di casa tua

Liscia a lungo

- Efficacia senza sforzo
- Goditi una pelle liscia ogni giorno

Semplicità d'uso

- Nessuna parte di ricambio, nessun costo aggiuntivo
- Modalità Slide & Flash per un'applicazione più pratica
- Regolabile in base al tipo di pelle

Sicuro, rapido ed efficace su corpo e viso

- 5 impostazioni di intensità della luce
- Accessorio per il corpo: trattamento rapido (15 min.; parte inferiore gambe)
- Sensore di rilevamento della tonalità della pelle per una sicurezza aggiuntiva
- Accessorio di precisione per il massimo della sicurezza sul viso



asimpleswitch.com

In evidenza

Non necessita di parti di ricambio

Philips Lumea è una soluzione completa, pronta per l'uso. Inoltre non richiede la sostituzione di lampadine né l'utilizzo di gel.

Efficacia senza sforzo

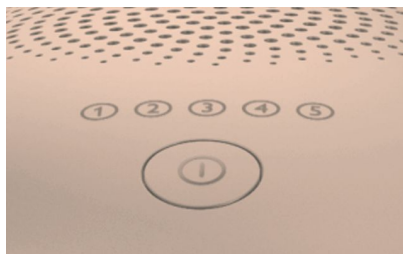
I nostri studi hanno dimostrato una significativa riduzione dei peli dopo due soli trattamenti eseguiti a distanza di due settimane, con pelle liscia e priva di peli. Per mantenere questi risultati è sufficiente ripetere i trattamenti quando è necessario. L'intervallo tra i trattamenti può variare in base alla ricrescita individuale.

Goditi una pelle liscia ogni giorno



Philips Lumea applica delicati impulsi di luce alla radice del pelo. L'effetto che ne consegue è la caduta naturale del pelo e l'inibizione della ricrescita. Ripetendo il trattamento con regolarità, la pelle resterà liscia giorno dopo giorno.

5 impostazioni di intensità della luce



Philips Lumea ha cinque impostazioni di intensità della luce per garantire un'epilazione delicata ma efficace. Se utilizzato

correttamente, il trattamento a luce pulsata Lumea di Philips è sicuro e delicato anche su pelli e zone del corpo sensibili.

Modalità di scorrimento Slide&Flash



La modalità di applicazione principale consente un movimento scorrevole per un'applicazione più pratica e continua.

Sensore del tono della pelle

Per il massimo della sicurezza, l'esclusivo sistema di rilevamento della tonalità della pelle misura il tono della pelle trattata all'inizio di ogni sessione e di tanto in tanto durante la sessione stessa. Se viene rilevato un tono della pelle troppo scuro per Lumea Essential, viene interrotta l'emissione di impulsi.

Tecnologia IPL

Il funzionamento di Philips Lumea è basato sull'innovativa tecnologia IPL (Intense Pulsed Light), che deriva da quella utilizzata nei centri estetici. Philips ha adattato questa tecnologia per un utilizzo sicuro ed efficace nel comfort di casa tua. Questo innovativo sistema di rimozione dei peli superflui è stato sviluppato in collaborazione con dermatologi esperti ed è il frutto di oltre 10 anni di approfondite ricerche con oltre 2000 volontari.

Accessorio di precisione, 2 cm²

Con il filtro luce integrato aggiuntivo, il sistema può essere utilizzato con sicurezza per il trattamento su labbro superiore, mento, guance e altre zone sensibili.

Accessorio grande per il corpo (4 cm²)



L'accessorio grande per il corpo consente un trattamento più veloce sulle aree più ampie come le gambe.

Tipi di pelle e di peli compatibili

Geignete Haar- und Hauttypen / Types de peau et de poils adaptés		Für optimale Hauterwartung sollte die Behandlung bei dunkleren Hauttönen ab dem Alter 18 Jahren abgebrochen werden. Bitte beachten Sie die Hinweise auf der Verpackung.				
Haartypen / Couleur de la peau		1	2	3	4	5
Farbe des Kopfhahars / Couleur des poils	1	✓	✓	✓	✓	✓
	2	✓	✓	✓	✓	✓
	3	✓	✓	✓	✓	✓
	4	✓	✓	✓	✓	✓
	5	✓	✓	✓	✓	✓
		✗	✗	✗	✗	✗

Dieses Produkt ist für Sie geeignet. / Ce produit vous convient.
 Dieses Produkt ist für Ihren Haut- und Haarfarbe nicht geeignet. / Ce produit n'est adapté à votre couleur de peau et à votre type de poils. / Ce produit n'est adapté qu'aux personnes à la peau claire.

Philips Lumea è efficace sui peli di colore (naturale) biondo scuro, castano e nero. Come altri trattamenti basati sulla luce, Philips Lumea NON è efficace sui peli di colore rosso, biondo chiaro e grigio. Inoltre Philips Lumea NON è adatto alla pelle scura.



asimpleswitch.com

Logo Philips Green

I prodotti Philips Green permettono di ridurre i costi, il consumo di energia e le emissioni di CO₂. In che modo? Offrendo miglioramenti significativi per l'ambiente per quanto riguarda: efficienza energetica, packaging, sostanze pericolose, peso, riciclaggio e smaltimento, durata e affidabilità.

Specifiche

Specifiche tecniche

Lampadina ad alte prestazioni: Assicura più di 100.000 flash

Zone di applicazione

Aree del corpo: Braccia, Gambe, Addome, Zona bikini, Ascelle

Aree del viso: Mento, Basette, Labbro superiore

Accessori

Accessorio di precisione (2 cm²): Per l'uso al di sotto degli occhi

Accessorio per il corpo (4 cm²): Per l'uso al di sotto della nuca

Accessori inclusi

Istruzioni per l'uso: Guida rapida, Manuale di istruzioni

Conservazione: Custodia

Adattatore: 24 V / 1500 mA

Assorbimento

Voltaggio: 100-240 V

Utilizzo con cavo

Impostazioni di sicurezza regolabili

Filtro UV integrato: Protegge la pelle dai raggi UV

5 impostazioni di intensità della luce:

Regolabile in base al tipo di pelle

Sistema di sicurezza integrato: Impedisce

l'attivazione accidentale del flash

Sensore della tonalità della pelle: Rileva il colore della pelle

Assistenza

Garanzia: 2 anni di garanzia

Tempo di applicazione

Polpacci: 8 min

Slide and Flash: Per una pratica applicazione

Ascelle: 1 minuto

Zona bikini: 1 minuto

Aree del viso: 1 minuto

Modalità di applicazione

Con filo/senza filo: Con filo

